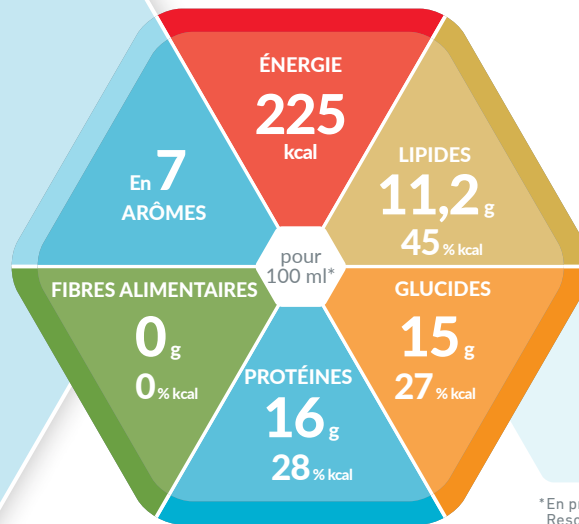


NOUVEAU



resource®
ULTRA
 HIGH PROTEIN



* En prenant l'exemple de Resource® ULTRA + 200 ml café

SUPPLÉMENT NUTRITIF ORAL HAUTEMENT CONCENTRÉ: HAUTE TENEUR ET MEILLEURE QUALITÉ PROTÉIQUE

Caractéristiques

- Hautement calorique (2,25 kcal/ml)
- Riche en protéines (28 % kcal)
 - meilleure qualité de protéines : teneur élevée en EAA, BCAA et en leucine
- Exempt de gluten, pauvre en lactose (< 0,5 g / 100 ml)
- Indice glycémique bas (< 27)

Indications

Pour la gestion du régime alimentaire en cas de dénutrition existante, ou de risque de dénutrition et/ou en cas de :

- Besoins accrus en énergie et en nutriments (par exemple pour les maladies liées à la consommation de nourriture)
- Perte d'appétit
- Limitation des fluides
- Maladie pulmonaire obstructive chronique
- Insuffisance pondérale
- Mucoviscidose

Dosage recommandé

- **En complément de l'alimentation :**
 - 1 - 2 bouteilles / jour (200 ml : 450 - 900 kcal / jour)
 - 1 - 3 bouteilles / jour (125 ml : 280 - 840 kcal / jour)
- **Pour une alimentation exclusive :**
 - Suivre la recommandation du médecin

Avis importants

- À utiliser sous contrôle médical
- Denrée alimentaire destinée à des fins médicales spéciales

Ingrédients

Eau, huile de colza, concentrat de protéines de lactosérum (lait), protéines de lait, sirop de glucose, saccharose, poudre de cacao maigre (1,2 %)⁵, minéraux (chlorure de chrome, sulfate de cuivre, sulfate de fer, citrate de magnésium, phosphate de magnésium, sulfate de manganèse, chlorure de potassium, iodure de potassium, fluorure de sodium, molybdate de sodium, sélénate de sodium, phosphate de calcium, sulfate de zinc), colorant (E150a)¹,²,⁶, émulsifiant (E471), stabilisants (E460, E466), régulateurs d'acidité (E330, E525), vitamines (niacine, A, thiamine, B12, riboflavine, acide pantothénique, B6, biotine, acide folique, C, D, E, K), arôme naturel, colorant (E120³, bêta-carotène⁷). Stérilisé UHT.

¹ = café ² = noisette ³ = fraise ⁴ = vanille ⁵ = chocolat ⁶ = caramel ⁷ = abricot-pêche

Informations commande

| 200 ml | N° d'art. | Pharmacode | |
|---------------|-----------|---------------------|-------------------------|
| | | Pièce 4 x 200 ml | Carton 6(4 x 200 ml) |
| Fraise | 12531832 | 7849650 | 7849585 |
| Noisette | 12531827 | 7849649 | 7849584 |
| Café | 12531841 | 7849648 | 7849583 |
| Vanille | 12531817 | 7849651 | 7849586 |
| Chocolat | 12572340 | 1047390 | 1046866 |
| Caramel | 12620108 | 1142335 | 1142336 |
| Abricot-Pêche | 14505975 | 1162431 | 1162432 |

Nouveau

| 125 ml | N° d'art. | Pharmacode | |
|----------|-----------|---------------------|-------------------------|
| | | Pièce 4 x 125 ml | Carton 6(4 x 125 ml) |
| Fraise | 12531836 | 1046864 | 1047393 |
| Noisette | 12531837 | 1046863 | 1047392 |
| Café | 12531861 | 1046862 | 1047391 |
| Vanille | 12531860 | 1046865 | 1047394 |

Informations nutritionnelles

| Resource® ULTRA + | | 100 ml |
|---------------------------|------------|--|
| ÉNERGIE | | |
| | kJ | 941 |
| | kcal | 225 |
| Lipides, dont | g | 11,2 |
| | % kcal | 45% |
| - ac. gras saturés | g | 1,2 / 1,3 ⁵ |
| - ac. gras mono-insaturés | g | 6,7 / 6,4 ⁵ |
| - ac. gras poly-insaturés | g | 2,6 |
| Source de lipides | | Huile de colza |
| Glucides, dont | g | 15 |
| | % kcal | 27% |
| - sucres | g | 9,0 |
| - lactose | g | < 0,50 |
| Source de glucides | | Sirop de glucose, saccharose |
| Protéines | g | 16 |
| | % kcal | 28% |
| Source de protéines | | Concentré de lactosérum, protéines de lait |
| Sel | g | 0,37 |
| SELS MINÉRAUX | | |
| Sodium | mg | 150 |
| Potassium | mg | 230 / 300 ⁵ |
| Chlorure | mg | 130 / 120 ⁵ |
| Calcium | mg | 210 |
| Phosphore | mg | 175 |
| Magnésium | mg | 30 |
| Fer | mg | 1,8 |
| Zinc | mg | 1,9 |
| Cuivre | mg | 0,30 |
| Manganèse | mg | 0,19 / 0,23 ⁵ |
| Fluor | mg | 0,20 |
| Sélénium | µg | 10 |
| Chrome | µg | 8,5 / 12 ⁵ |
| Molybdène | µg | 20 |
| Iode | µg | 22 |
| VITAMINES | | |
| A | µg RE | 120 / 130 ⁵ / 287 ⁷ |
| D | µg | 1,8 |
| E | mg | 2,2 |
| K | µg | 16 / 22 ⁵ |
| C | mg | 23 |
| Thiamine | mg | 0,65 |
| Riboflavine | mg | 0,50 |
| Niacine | mg / mg NE | 0,50 / 4,5 |
| B ₆ | mg | 0,35 |
| Acide folique | µg | 54 |
| B ₁₂ | µg | 1,2 / 0,80 ⁵ |
| Biotine | µg | 5,0 |
| Acide pantothénique | mg | 0,70 |
| Eau | g/100 ml | 66 |
| Osmolarité | mOsm/l | 730 / 750 ⁵ |

RE = Équivalent en rétinol ; NE = Équivalent en niacine

¹ = café ² = noisette ³ = fraise ⁴ = vanille ⁵ = chocolat ⁶ = caramel ⁷ = abricot-pêche

Conservation

Il est préférable de le déguster frais. Non ouvert, conserver dans un endroit frais et sec. Bien agité avant consommation. Après ouverture, reboucher la bouteille entamée, conserver au réfrigérateur et utiliser dans les 24 heures. Tout produit utilisé hors de la bouteille doit être conservé bien fermé et consommé dans les 6 heures.

Nutriments

PROTÉINES:

Resource® ULTRA + contient 60% protéines de lactosérum et 40% caséine.

LIPIDES:

La teneur en matière grasse est constituée d'huile de colza de haute qualité.

| | en % de la teneur totale en matières grasses* | g / 100 ml Aliment* |
|---------------------------|---|----------------------|
| ac. gras saturés | 10,7% | 1,2/1,3 ⁵ |
| ac. gras mono-insaturés | 59,8% | 6,7/6,4 ⁵ |
| ac. gras poly-insaturés | 23,2% | 2,6 |
| Rapport oméga-6 : oméga-3 | | 2,3 |

GLUCIDES:

Teneur modérée en glucides avec seulement 40% de kcal. Les principaux ingrédients sont le sirop de glucose et le saccharose.

| | en % de la teneur totale en glucides* | g / 100 ml d'aliment* |
|---------------------------------|---------------------------------------|-----------------------|
| Oligo- et polysaccharides | 40% | 6,0 |
| Sucres (mono- et disaccharides) | 60% | 9,0 |
| - Lactose | < 3,3% | < 0,50 |

FIBRES ALIMENTAIRES:

Resource® ULTRA + ne contient pas de fibres alimentaires.

Recyclage



Couvercle, bouteille & étiquette



Carton



Pris en charge par l'assurance maladie de base pour des indications médicales selon les directives de la SSNC.



Nestlé Suisse S.A.,
Nestlé Health Science
Entre-Deux-Villes, 1800 Vevey
Infoline: 0848 000 303
www.nestlehealthscience.ch