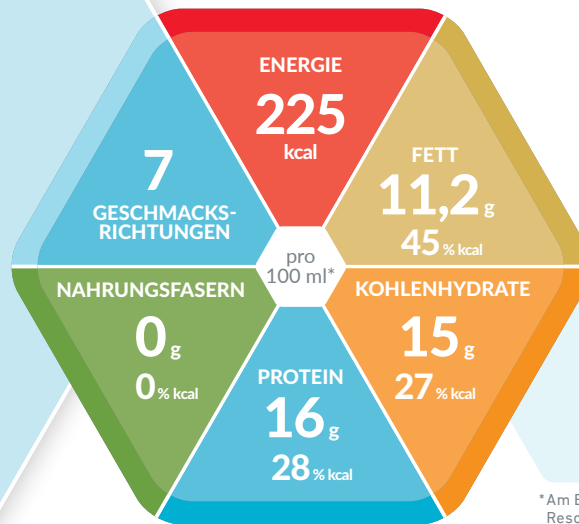


NEU



resource®
ULTRA 
 HIGH PROTEIN



* Am Beispiel von Resource® ULTRA + 200 ml Kaffee

HOCHKONZENTRIERTE TRINKNAHRUNG MIT HOHEM PROTEINGEHALT UND BESTER PROTEINQUALITÄT

Produkteigenschaften

- Hochkalorisch (2,25 kcal/ml)
- Proteinreich (28% kcal)
 - Beste Proteinqualität: hoher Anteil an EAS, BCAA und Leucin
- Glutenfrei, lactosearm (< 0,5 g / 100 ml)
- Niedriger glykämischer Index (< 27)

Indikationen

Zum Diätmanagement bei bestehender Mangelernährung oder bei Risiko für eine Mangelernährung und/oder bei

- Erhöhtem Energie- und Nährstoffbedarf (z.B. bei konsumierenden Erkrankungen)
- Appetitlosigkeit
- Flüssigkeitsrestriktion
- Chron. obstruktive Lungenerkrankung (COPD)
- Untergewicht
- Mukoviszidose

Dosierung

- **Zur ergänzenden Ernährung:**
 - 1 – 2 Flaschen / Tag (200 ml: 450 – 900 kcal / Tag)
 - 1 – 3 Flaschen / Tag (125 ml: 280 – 840 kcal / Tag)
- **Zur ausschliesslichen Ernährung:**
 - Empfehlung des Arztes beachten

Wichtige Hinweise

- Unter medizinischer Kontrolle verwenden
- Lebensmittel für besondere medizinische Zwecke (bilanzierte Diät)

Zutatenliste

Wasser, Rapsöl, Molkenprotein Konzentrat (Milch), Milchprotein, Glucosesirup, Saccharose, fettarmes Kakaopulver (1,2%)⁵, Mineralstoffe (Chromchlorid, Kupfersulfat, Eisensulfat, Magnesiumcitrat, Magnesiumphosphat, Mangansulfat, Kaliumchlorid, Kaliumiodid, Natriumfluorid, Natriummolybdat, Natriumselenat, Calciumphosphat, Zinksulfat), Farbstoff (E150a)^{1,2,6}, Emulgator (E471), Stabilisatoren (E460, E466), Säureregulatoren (E330, E525), Vitamine (Niacin, A, Thiamin, B12, Riboflavin, Pantothenäure, B6, Biotin, Folsäure, C, D, E, K), natürliches Aroma, Farbstoff (E120³, b-Carotin⁷). UHT-sterilisiert.

¹= Kaffee ²= Haselnuss ³= Erdbeere ⁴= Vanille ⁵= Schokolade ⁶= Caramel ⁷= Aprikose-Pfirsich

Bestellinformation

200 ml	Art.-Nr.	Pharmacode	
		Stück 4 x 200 ml	Karton 6(4 x 200 ml)
Erbeere	12531832	7849650	7849585
Haselnuss	12531827	7849649	7849584
Kaffee	12531841	7849648	7849583
Vanille	12531817	7849651	7849586
Schokolade	12572340	1047390	1046866
Caramel	12620108	1142335	1142336
Neu Aprikose-Pfirsich	14505975	1162431	1162432

125 ml	Art.-Nr.	Pharmacode	
		Stück 4 x 125 ml	Karton 6(4 x 125 ml)
Erbeere	12531836	1046864	1047393
Haselnuss	12531837	1046863	1047392
Kaffee	12531861	1046862	1047391
Vanille	12531860	1046865	1047394

Nährwertinformation

Resource® ULTRA +		100 ml
ENERGIE		
	kJ	941
	kcal	225
Fett, davon	g	11,2
	% kcal	45%
- gesättigte Fettsäuren	g	1,2 / 1,3 ⁵
- einfach ungesättigte Fettsäuren	g	6,7 / 6,4 ⁵
- mehrfach ungesättigte Fettsäuren	g	2,6
Fettquelle		Rapsöl
Kohlenhydrate, davon	g	15
	% kcal	27%
- Zucker	g	9,0
- Lactose	g	< 0,50
Kohlenhydratquelle		Glucose Sirup, Saccharose
Protein	g	16
	% kcal	28%
Proteinquelle		Molkenprotein, Milchprotein
Salz	g	0,37
MINERALSTOFFE		
Natrium	mg	150
Kalium	mg	230 / 300 ⁵
Chlorid	mg	130 / 120 ⁵
Calcium	mg	210
Phosphor	mg	175
Magnesium	mg	30
Eisen	mg	1,8
Zink	mg	1,9
Kupfer	mg	0,30
Mangan	mg	0,19 / 0,23 ⁵
Fluorid	mg	0,20
Selen	µg	10
Chrom	µg	8,5 / 12 ⁵
Molybdän	µg	20
Jod	µg	22
VITAMINE		
A	µg RE	120 / 130 ⁵ / 287 ⁷
D	µg	1,8
E	mg	2,2
K	µg	16 / 22 ⁵
C	mg	23
Thiamin	mg	0,65
Riboflavin	mg	0,50
Niacin	mg / mg NE	0,50 / 4,5
B ₆	mg	0,35
Folsäure	µg	54
B ₁₂	µg	1,2 / 0,80 ⁵
Biotin	µg	5,0
Pantothensäure	mg	0,70
Wassergehalt	g/100 ml	66
Osmolarität	mOsm/l	730 / 750 ⁵

RE = Retinoläquivalent, NE = Niacinäquivalent

¹= Kaffee ²= Haselnuss ³= Erdbeere ⁴= Vanille ⁵= Schokolade ⁶= Caramel ⁷=Aprikose-Pfirsich

Lagerung

Schmeckt gekühlt am besten. Ungeöffnet, kühl und trocken lagern. Vor Gebrauch gut schütteln. Geöffnete Flasche wiederverschliessen, im Kühlschrank aufbewahren und innerhalb von 24 Stunden trinken. Umgefüllte Trinknahrung zugedeckt aufbewahren und innerhalb von 6 Stunden trinken.

Nährstoffe

PROTEIN:

Resource® ULTRA + enthält 60% Molkenprotein und 40% Kasein.

FETT:

Der Fettanteil besteht aus hochwertigem Rapsöl.

	in % vom Gesamtfettanteil*	g / 100 ml Nahrung*
gesättigte Fettsäuren	10,7%	1,2/1,3 ⁵
einfach ungesättigte Fettsäuren	59,8%	6,7/6,4 ⁵
mehrfach ungesättigte Fettsäuren	23,2%	2,6
Verhältnis Omega-6:Omega-3		2,3

KOHLENHYDRATE:

Mässiger Kohlenhydratanteil mit nur 40% kcal. Hauptbestandteile sind Glucose-Sirup und Saccharose.

	in % vom Gesamtkohlenhydratanteil*	g / 100 ml Nahrung*
Oligo- und Polysaccharide	40%	6,0
Zucker (Mono- u. Disaccharide)	60%	9,0
- Lactose	< 3,3%	< 0,50

NAHRUNGSFASERN:

Resource® ULTRA + ist nahrungsfaserfrei.

Recycling



Deckel, Flasche & Etikett



Karton



Von der Grundversicherung für medizinische Indikationen gemäss GESKES Richtlinien rückerstattet.



Nestlé Suisse S.A.,
Nestlé Health Science
Entre-Deux-Villes, 1800 Vevey
Infoline: 0848 000 303
www.nestlehealthscience.ch