



Compleat®

isosource®

Novasource®

PEPTAMEN®

IMPACT®

Informations sur le produit
Publication spécialisée pour
les professionnels de la santé

NUTRITION ENTÉRALE

DE NESTLÉ HEALTH SCIENCE

Gamme de produits

Compleat®
Nutrition clinique
inspirée par la nature



isosource®
Le standard fiable



NOVASOURCE®
Spécialisé & flexible



PEPTAMEN®
Pour des besoins complexes
avec une tolérance fiable



Nutrition la plus
physiologique possible

La famille **Compleat®** offre une gamme de nutrition entérale avec des ingrédients issus d'aliments naturels ainsi qu'une option végétane. Pour une alimentation aussi physiologique que possible et une meilleure tolérance ainsi qu'une meilleure acceptation.

Dans la famille **Isosource®**, vous trouverez une vaste gamme de solutions de nutrition entérale par sonde pour une utilisation quotidienne permettant de couvrir au mieux les besoins physiologiques de votre patient / e ou de vos patients.

La gamme **Novasource®** offre une aide aux patients constipés ou souffrant de diarrhées grâce à ses fibres alimentaires brevetées PHGG (gomme de guar partiellement hydrolysée, partially hydrolysed guar gum en anglais).

La gamme **Peptamen®**, développée pour une absorption et une tolérance améliorées, avec 100 % de protéines de lactosérum hydrolysées et une teneur élevée en triglycérides à chaîne moyenne (TCM).

Besoins nutritionnels
complexes

Compleat®

isosource®

NOVASOURCE®

PEPTAMEN®

IMPACT®

HOME

PRODUITS

INFORMATIONS
NUTRITIONNELLES

SMARTFLEX®

RÉFÉRENCES

Nutrition clinique inspirée par la Nature

- Formules de nutrition entérale avec des ingrédients à base de vrais aliments : pour une alimentation aussi physiologique que possible, une meilleure tolérance ainsi qu'une meilleure observance.
- Nouvelles solutions nutritionnelles cliniques adaptées aux besoins individuels et aux habitudes alimentaires des adultes et des enfants à partir de 1 an.
- Une formule de nutrition entérale végétalienne avec des protéines de petit pois, riche en énergie et en protéines.



Compleat®, aperçu

Compleat®	Énergie	Protéines	Lipides	Avec des ingrédients naturels	Végan
	kcal/ml	%kcal	TCM		
Nature Mix 1.5 Protein	1.5	20	20 %	✓	
Plant Protein 1.6	1.6	20	30 %		✓

PRÉPARATION NUTRITIONNELLE ENTÉRALE RICHE EN ÉNERGIE ET EN PROTÉINES AVEC DES INGRÉDIENTS À BASE DE VRAIS ALIMENTS



Caractéristiques

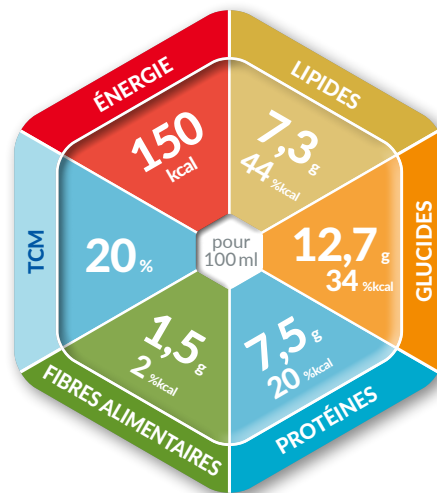
- Riche en calories 1,5 kcal / ml
- Riche en protéines avec 20 % kcal
- Avec des ingrédients à base de vrais aliments (19 %) : viande de poulet réhydratée (13 %), légumes (2,1 %) et fruits (4 %)
- 20 % des lipides sous forme de TCM
- Avec des fibres alimentaires (50 % solubles et 50 % insolubles)
- Exempt de gluten (< 0,02 g / kg) et de lactose (< 0,10 g / 100 ml)

Indications

- Pour couvrir des besoins énergétiques et/ou protéiques accrus en cas d'absence ou de limitation de la capacité à s'alimenter suffisamment
- En cas de dénutrition ou de risque de dénutrition, particulièrement lors de besoins protéiques élevés p. ex. en cas de troubles de la cicatrisation, de stress métabolique, de traumatisme, de situation post-opératoire, pour des patients oncologiques et/ou gériatriques
- Alimentation physiologique à long terme

Dosage recommandé

- Pour une alimentation exclusive : 1.000 à 1.500 ml par jour (2 – 3 SmartFlex®)
- Pour une alimentation complémentaire : ≥ 500 ml par jour ou selon les indications du médecin



Informations de commande

Compleat® NATURE MIX 1,5 PROTEIN		
Neutre (carton de 12 x 500 ml)		
N° d'art.	Pharmacode	
	pièce	carton
12573258	1100702	1100703

Ingrédients

Eau, maltodextrine, viande de poulet réhydratée (13%), protéines de lait, huiles végétales (colza, soja), purée de pêche (2,2%), jus d'orange à base de concentré (1,8%), fibres (fibres d'avoine sans gluten, fructo-oligosaccharides, gomme d'acacia, inuline), triglycérides à chaîne moyenne, légumes réhydratés (2,1% : haricots verts 2,0%, pois 0,1%), minéraux (citrate de sodium, citrate de potassium, lactate de calcium, phosphate de potassium, citrate de magnésium, phosphate de calcium, chlorure de calcium, chlorure de sodium, chlorure de potassium, oxyde de magnésium, lactate de fer, sulfate de zinc, phosphate de fer, gluconate de cuivre, sulfate de manganèse, fluorure de sodium, chlorure de chrome, molybdate de sodium, iodure de potassium, sélénite de sodium), émulsifiant (E471, E472c), bitartrate de choline, huile de poisson, régulateur d'acidité (E330), vitamines (C, E, niacine, acide pantothénique, B6, thiamine, riboflavine, A, acide folique, K, biotine, D, B12), antioxydant (E304).

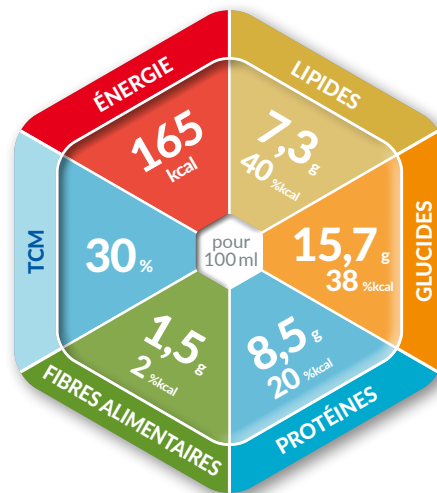
Allergènes : lait, poisson, fibres d'avoine sans gluten

RE = équivalent rétinol ; NE = équivalent niacine ;

* IS50 : 50 % de fibres alimentaires solubles et 50 % de fibres alimentaires insolubles : fibres d'avoine sans gluten, gomme d'acacia, fructo-oligosaccharides, inuline

Informations nutritionnelles		100 ml
ÉNERGIE		kJ / kcal 626 / 150
Lipides, dont		g / % kcal 7,3 / 44 %
– SFA		g 2,9
– MCT		g 1,5
– MUFA		g 1,2
– PUFA		g 1,05
– oméga-3		g 0,17
– oméga-6		g 0,84
Glucides, dont		g / % kcal 12,7 / 34 %
– Sucres		g 1,4
– dont Lactose		g < 0,1
Fibres alimentaires		g / % kcal 1,5 / 2 %
Source de fibres alimentaires		IS50*
Protéines		g / % kcal 7,5 / 20 %
Source de protéines		Protéines provenant du lait, du poulet et des légumes
SELS MINÉRAUX		
Sodium	mg / mmol	130 / 5,7
Potassium	mg / mmol	180 / 4,6
Chlorure	mg / mmol	100 / 2,8
Calcium	mg / mmol	110 / 2,8
Phosphore	mg / mmol	90 / 2,9
Magnésium	mg / mmol	29 / 1,21
Fer	mg	1,6
Zinc	mg	1,3
Cuivre	mg	0,17
Manganèse	mg	0,38
Fluor	mg	0,08
Sélénium	µg	12
Chrome	µg	9
Molybdène	µg	12
Iode	µg	16
VITAMINES		
A	µg RE	150
D	µg	2,5
E	mg	2,5
K	µg	13
C	mg	13
Thiamine	mg	0,30
Riboflavine	mg	0,28
Niacine	mg NE	3,3
B6	mg	0,38
Acide folique	µg	60
B12	µg	0,69
Biotine	µg	8,5
Acide pantothénique	mg	0,90
Choline	mg	48
Osmolarité	mOsm/l	390
Eau	g	78

PRÉPARATION NUTRITIONNELLE ENTÉRALE VÉGÉTALIENNE, HYPER- PROTÉINÉE ET HYPERCALORIQUE



Informations de commande

Compleat® PLANT PROTEIN 1,6		
Neutre (carton de 12 x 500 ml)		
N° d'art.	Pharmacode	
	pièce	carton
12551129	1040320	1040321

Ingrédients

Eau, maltodextrine, protéines de pois, huile de colza, triglycérides à chaînes moyennes (TCM), fibres alimentaires (fibres d'avoine sans gluten, fructo-oligosaccharides, gomme d'acacia, inuline), minéraux (citrate de calcium, citrate de potassium, chlorure de potassium, citrate de sodium, oxyde de magnésium, lactate de fer, sulfate de zinc, sulfate de manganèse, gluconate de cuivre, fluorure de sodium, iodure de potassium, chlorure de chrome, molybdate de sodium, sélénite de sodium), émulsifiants (E472c, E471), L-cystéine, bitartrate de choline, correcteur d'acidité (E330), vitamines (C, E, niacine, acide pantothénique, B6, thiamine, riboflavine, A, acide folique, biotine, K, D, B12), L-carnitine.

Allergènes: fibres d'avoine sans gluten, peut contenir des protéines de lait

RE = équivalent rétinol ; NE = équivalent niacine ;

* Protein Digestibility Corrected Amino Acid Score;

** IS50 : 50% de fibres alimentaires solubles et 50% de fibres alimentaires insolubles : fibres d'avoine sans gluten, fructo-oligosaccharides, gomme d'acacia, inuline

Informations nutritionnelles		100 ml
ÉNERGIE		kJ / kcal 693 / 165
Lipides, dont		g / % kcal 7,3 / 40 %
- SFA		g 2,5
- MCT		g 2,2
- MUFA		g 2,4
- PUFA		g 1,20
- oméga-3		g 0,30
- oméga-6		g 0,0

Glucides, dont		g / % kcal 15,7 / 38 %
- Sucres		g 1,4
- dont Lactose		g < 0,01
Fibres alimentaires		g / % kcal 1,5 / 2 %
Source de fibres alimentaires		IS50**
Protéines		g / % kcal 8,5 / 20 %
Source de protéines		Protéine de pois

SELS MINÉRAUX		
Sodium	mg / mmol	130 / 5,7
Potassium	mg / mmol	210 / 5,4
Chlorure	mg / mmol	85 / 2,4
Calcium	mg / mmol	145 / 3,6
Phosphore	mg / mmol	110 / 3,5
Magnésium	mg / mmol	33 / 1,38
Fer	mg	2,2
Zinc	mg	1,4
Cuivre	mg	0,2
Manganèse	mg	0,7
Fluor	mg	0,08
Sélénium	µg	9,1
Chrome	µg	6,7
Molybdène	µg	22,1
Iode	µg	18

VITAMINES		
A	µg RE	115
D	µg	2
E	mg	2,3
K	µg	13
C	mg	22
Thiamine	mg	0,24
Riboflavine	mg	0,22
Niacine	mg NE	2,7
B6	mg	0,30
Acide folique	µg	50
B12	µg	0,40
Biotine	µg	7,1
Acide pantothénique	mg	0,70
Choline	mg	50
Osmolarité	mOsm/l	424
Eau	g	74

Caractéristiques

- Riche en calories 1,6 kcal/ml
- Riche en protéines (20 % kcal), 42,7 g pour 500 ml
- Protéines végétales à base de petits pois avec un PDCAAS* de 1,0
- 30 % des lipides sous forme de TCM
- Avec des fibres alimentaires solubles et insolubles, 7,5 g / 500 ml
- Exempt de gluten (< 0,02 g / kg), de soja et de lactose (< 0,01 g / 100 ml)

Indications

- En cas d'absence ou de limitation de la capacité à s'alimenter suffisamment
- Ne convient pas en cas d'allergie aux protéines de lait de vache.

Dosage recommandé

- **Pour une alimentation exclusive:** 1.000 à 1.500 ml par jour (2 - 3 SmartFlex®)
- **Pour une alimentation complémentaire:** ≥ 500 ml par jour ou selon les indications du médecin

Le standard fiable

Isosource®,
aperçu

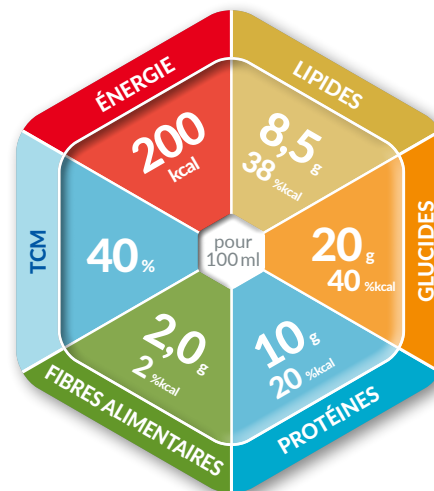
Dans la famille Isosource®, vous trouverez une vaste gamme de formules de nutrition entérale par sonde pour une utilisation quotidienne permettant de couvrir au mieux le besoin physiologique de votre patient/patiente.

Les produits Isosource® sont des formules équilibrées conçues pour la nutrition de patients présentant une dénutrition existante ou un risque de dénutrition. Elles permettent un apport couvrant tous les besoins en nutriments essentiels. Les formules de nutrition entérale Isosource® sont disponibles en différentes compositions (par ex. avec ou sans fibres alimentaires) pour que vous puissiez choisir la meilleure solution en fonction des besoins de chaque patient.

isosource®	Énergie	Protéines			Lipides		Fibres
	kcal/ml	Caséine	Lacto-sérum	%kcal	oméga-3	TCM	IS50
2.0 Protein Fibre	2.0	✓	✓	20	✓	40 %	✓
Protein	1.3	✓		21	✓	20 %	
Protein Fibre	1.3	✓		20	✓	20 %	✓
Energy	1.6	✓		16	✓	20 %	
Energy Fibre	1.6	✓		15	✓	20 %	✓
Standard	1.0	✓		16	✓	21 %	
Standard Fibre	1.0	✓		15	✓	21 %	✓



PRÉPARATION NUTRITIONNELLE ENTÉRALE RICHE EN ÉNERGIE ET EN PROTÉINES AVEC DES FIBRES ALIMENTAIRES



Informations de commande

isource® 2.0 protein fibre		
Neutre (carton de 12 x 500 ml)		
N° d'art.	Pharmacode	
	pièce	carton
12585652	7783246	1105101

Ingrédients

Eau, maltodextrine, protéines de lait (caséine, lactosérum), triglycérides à chaînes moyennes, huiles végétales (colza, tournesol), fibres (fibres d'avoine sans gluten, gomme d'acacia, fructo-oligosaccharides, inuline), huile de poisson, minéraux (phosphate de potassium, chlorure de potassium, carbonate de magnésium, citrate de potassium, citrate de sodium, chlorure de sodium, phosphate de calcium, oxyde de magnésium, lactate ferreux, sulfate de zinc, gluconate de cuivre, sulfate de manganèse, fluorure de sodium, chlorure de chrome, molybdate de sodium, iodure de potassium, sélénite de sodium), bitartrate de choline, émulsifiants (E471, lécithine de soja, E472c), vitamines (C, E, niacine, acide pantothénique, B6, thiamine, riboflavine, A, acide folique, K, biotine, D, B12), correcteur d'acidité (E330), stabilisants (E407, E418), antioxydant (E304).

Allergènes: lait, poisson, soja, fibres d'avoine sans gluten

RE = équivalent rétinol ; NE = équivalent niacine ;

* IS50 : 50 % de fibres alimentaires solubles et 50 % de fibres alimentaires insolubles : fibres d'avoine sans gluten, gomme d'acacia, fructo-oligosaccharides, inuline

Informations nutritionnelles		100 ml
ÉNERGIE		kJ / kcal 840 / 200
Lipides, dont		g / % kcal 8,5 / 38 %
- SFA		g 4,4
- MCT		g 3,4
- MUFA		g 2,1
- PUFA		g 0,92
- oméga-3		g 0,42
- oméga-6		g 0,50
Glucides, dont		g / % kcal 20 / 40 %
- Sucres		g 1,5
- dont Lactose		g < 0,5
Fibres alimentaires		g / % kcal 2,0 / 2 %
Source de fibres alimentaires		IS50*
Protéines		g / % kcal 10 / 20 %
Source de protéines		85% caséine, 15% lactosérum
SELS MINÉRAUX		
Sodium	mg / mmol	65 / 2,8
Potassium	mg / mmol	180 / 4,6
Chlorure	mg / mmol	80 / 2,3
Calcium	mg / mmol	125 / 3,1
Phosphore	mg / mmol	125 / 4,0
Magnésium	mg / mmol	33 / 1,4
Fer	mg	2,0
Zinc	mg	1,9
Cuivre	mg	0,28
Manganèse	mg	0,48
Fluor	mg	0,25
Sélénium	µg	11
Chrome	µg	18
Molybdène	µg	19
Iode	µg	35
VITAMINES		
A	µg RE	160
D	µg	2,6
E	mg	4,0
K	µg	11
C	mg	22
Thiamine	mg	0,30
Riboflavine	mg	0,30
Niacine	mg NE	4,0
B6	mg	0,35
Acide folique	µg	60
B12	µg	0,70
Biotine	µg	10
Acide pantothénique	mg	1,0
Choline	mg	80
Osmolarité	mOsm/l	395
Eau	g	68

Caractéristiques

- Hyperénergétique (2,0 kcal / ml)
- Riche en protéines (20 %kcal)
- Contient des fibres alimentaires (50 % de fibres alimentaires solubles et 50 % de fibres alimentaires insolubles)
- 40 % des lipides sous forme de TCM
- Pauvre en lactose (< 0,5 g / 100 ml)
- Exempt de gluten (< 0,02 g / kg)

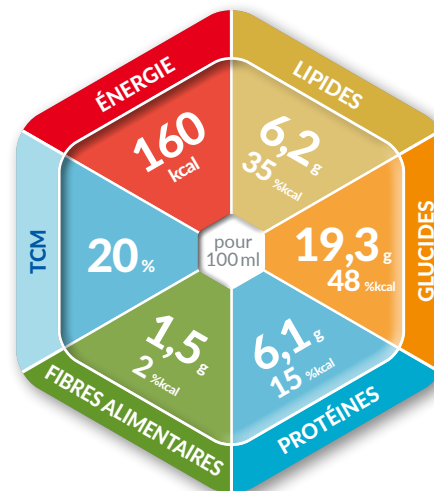
Indications

- Pour couvrir des besoins énergétiques et/ou protéiques accrus en cas d'absence ou de limitation de la capacité à s'alimenter suffisamment
- En cas de dénutrition ou de risque de dénutrition, particulièrement lors de besoins protéiques élevés p. ex. en cas de troubles de la cicatrisation, de stress métabolique, de traumatisme, de situation post-opératoire, pour des patients oncologiques et/ou gériatriques
- Lors de restriction hydrique (p. ex. insuffisance cardiaque et/ou rénale)
- Alimentation physiologique à long terme – convient également lors de diabète sucré ou de diminution de la tolérance au glucose

Dosage recommandé

- Pour une alimentation exclusive: 750 à 1.000 ml par jour
- Pour une alimentation complémentaire: ≥ 250 ml par jour ou selon les indications du médecin

PRÉPARATION NUTRITIONNELLE ENTÉRALE HYPERÉNERGÉTIQUE AVEC DES FIBRES ALIMENTAIRES



Informations nutritionnelles		100 ml
ÉNERGIE		kJ / kcal
Lipides, dont		g / % kcal
- SFA		g
- MCT		g
- MUFA		g
- PUFA		g
- oméga-3		g
- oméga-6		g

Lipides, dont		g / % kcal
- Sucres		g
- dont Lactose		g
Fibres alimentaires		g / % kcal
Source de fibres alimentaires		IS50*
Protéines		g / % kcal
Source de protéines		Caséine

SELS MINÉRAUX		
Sodium	mg / mmol	120 / 5,2
Potassium	mg / mmol	190 / 4,9
Chlorure	mg / mmol	100 / 2,8
Calcium	mg / mmol	110 / 2,8
Phosphore	mg / mmol	80 / 2,6
Magnésium	mg / mmol	18 / 0,75
Fer	mg	1,6
Zinc	mg	1,5
Cuivre	mg	0,24
Manganèse	mg	0,36
Fluor	mg	0,21
Sélénium	µg	10
Chrome	µg	15
Molybdène	µg	18
Iode	µg	23

VITAMINES		
A	µg RE	170
D	µg	2,2
E	mg	2,6
K	µg	12
C	mg	16
Thiamine	mg	0,24
Riboflavine	mg	0,27
Niacine	mg NE	2,7
B6	mg	0,28
Acide folique	µg	45
B12	µg	0,58
Biotine	µg	7,0
Acide panthénique	mg	0,9

Choline	mg	60
Osmolarité	mOsm/l	411
Eau	g	76

Informations de commande

isosource® energyfibre		
Neutre (carton de 12 x 500 ml)		
N° d'art.	Pharmacode	
	pièce	carton
12140200	5157605	5233536

Ingrédients

Eau, maltodextrine, protéines de lait, huiles végétales (colza, tournesol), fibres (fibre de pois, gomme d'acacia, fructo-oligosaccharides, inuline), triglycérides à chaînes moyennes (TCM), minéraux (citrate de sodium, chlorure de potassium, citrate de potassium, citrate de calcium, citrate de magnésium, phosphate de potassium, phosphate de calcium, chlorure de sodium, lactate ferreux, sulfate de zinc, gluconate de cuivre, sulfate de manganèse, fluorure de sodium, chlorure de chrome, sélénite de sodium, molybdate de sodium, iodure de potassium), émulsifiants (E472c, E471), huile de poisson, tartrate de choline, vitamines (C, E, niacine, acide panthénique, B6, thiamine, riboflavine, A, bêta-carotène, acide folique, D, B12, K, biotine), stabilisants (E466, E460, carraghénanes), antioxydant (E304). Sans gluten.

Allergènes: lait, poisson

RE = équivalent rétinol ; NE = équivalent niacine ;
* IS50: 50 % de fibres alimentaires solubles et 50 % de fibres alimentaires insolubles : fibres de pois, gomme d'acacia, fructo-oligosaccharides, inuline

Caractéristiques

- Hyperénergétique (1,6 kcal / ml)
- Contient un mélange de fibres IS50, composé de 50 % de fibres solubles et 50 % de fibres insolubles
- Exempt de lactose (< 0,05 g / 100 ml)
- Exempt de gluten (< 0,02 g / kg) et de soja
- Peut constituer la seule source de nutrition

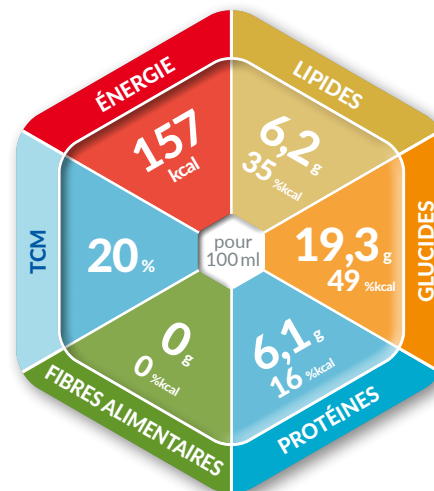
Indications

- Pour couvrir des besoins énergétiques accrus en cas d'absence ou de limitation de la capacité à s'alimenter normalement et de manière suffisante
- En cas de dénutrition imminente ou existante, en particulier en cas de besoins énergétiques accrus (p. ex. en cas d'anorexie ou de cachexie)
- En cas de restriction hydrique, par exemple en cas d'insuffisance cardiaque ou rénale
- Alimentation physiologique à long terme en cas d'évolution non problématique et pour améliorer la fréquence des selles

Dosage recommandé

- Pour une alimentation exclusive: 1.000 à 1.500 ml par jour (2 - 3 SmartFlex®)
- Pour une alimentation complémentaire: ≥ 500 ml par jour ou selon les indications du médecin

PRÉPARATION NUTRITIONNELLE ENTÉRALE RICHE EN ÉNERGIE SANS FIBRES ALIMENTAIRES



Informations de commande

isosource [®] energy		
Neutre (carton de 12 x 500 ml)		
N° d'art.	Pharmacode	
	pièce	carton
12138964	2242948	5233482

Ingrédients

Eau, maltodextrine, protéines de lait, huiles végétales (colza, tournesol), triglycérides à chaîne moyenne (TCM), minéraux (citrate de potassium, citrate trisodique, phosphate tricalcique, phosphate de potassium, chlorure de potassium, citrate de magnésium, chlorure de sodium, lactate ferreux, sulfate de zinc, gluconate de cuivre, sulfate de manganèse, fluorure de sodium, chlorure de chrome, sélénite de sodium, molybdate de sodium, iodure de potassium), émulsifiants (E472c, E471), huile de poisson, bitartrate de choline, stabilisants (E466, E460, carraghénanes), vitamines (C, E, niacine, acide panthénique, B6, thiamine, riboflavine, A, bêta-carotène, acide folique, D, B12, K, biotine), antioxydant (E304).

Allergènes: poisson, lait

Informations nutritionnelles		100 ml
ÉNERGIE		kJ / kcal 661 / 157
Lipides, dont		g / % kcal 6,2 / 35 %
- SFA		g 2,0
- MCT		g 1,2
- MUFA		g 2,8
- PUFA		g 1,4
- oméga-3		g 0,29
- oméga-6		g 1,11
Glucides, dont		g / % kcal 19,3 / 49 %
- Sucres		g 1,7
- dont Lactose		g < 0,05
Fibres alimentaires		g / % kcal 0 / 0 %
Source de fibres alimentaires		-
Protéines		g / % kcal 6,1 / 16 %
Source de protéines		Caséine
SELS MINÉRAUX		
Sodium		mg / mmol 120 / 5,2
Potassium		mg / mmol 190 / 4,9
Chlorure		mg / mmol 105 / 3,0
Calcium		mg / mmol 110 / 2,8
Phosphore		mg / mmol 90 / 2,9
Magnésium		mg / mmol 18 / 0,75
Fer		mg 1,6
Zinc		mg 1,5
Cuivre		mg 0,24
Manganèse		mg 0,36
Fluor		mg 0,21
Sélénium		µg 10
Chrome		µg 15
Molybdène		µg 18
Iode		µg 23
VITAMINES		
A		µg RE 170
D		µg 2,2
E		mg 2,6
K		µg 12
C		mg 16
Thiamine		mg 0,24
Riboflavine		mg 0,27
Niacine		mg NE 2,7
B6		mg 0,28
Acide folique		µg 45
B12		µg 0,58
Biotine		µg 7,0
Acide panthénique		mg 0,86
Choline		mg 60
Osmolarité		mOsm/l 372
Eau		g 77

RE = équivalent rétinol ; NE = équivalent niacine

Caractéristiques

- Hyperénergétique (1,6 kcal / ml)
- Exempt de fibres alimentaires
- Exempt de lactose (< 0,05 g / 100 ml)
- Exempt de soja, gluten (< 0,02 g / kg), purine et cholestérol
- Convient à une alimentation entérale exclusive

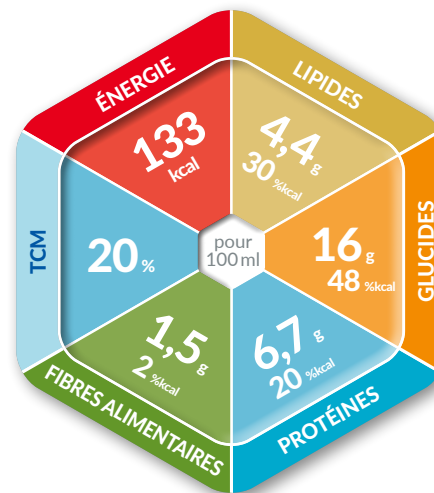
Indications

- Pour couvrir des besoins énergétiques accrus en cas d'absence ou de limitation de la capacité à s'alimenter suffisamment
- En cas de dénutrition ou de risque de dénutrition, particulièrement lors de besoins énergétiques élevés (p. ex. lors d'anorexie ou de cachexie)
- Lors de restriction hydrique (p. ex. insuffisance cardiaque et/ou rénale)
- Lorsqu'une alimentation sans fibres alimentaires est indiquée

Dosage recommandé

- Pour une alimentation exclusive:** 1.000 à 1.500 ml par jour (2 - 3 SmartFlex[®])
- Pour une alimentation complémentaire:** ≥ 500 ml par jour ou selon les indications du médecin

PRÉPARATION NUTRITIONNELLE ENTÉRALE RICHE EN PROTÉINES AVEC DES FIBRES ALIMENTAIRES



Informations nutritionnelles		100 ml
ÉNERGIE		kJ / kcal 561 / 133
Lipides, dont		g / % kcal 4,4 / 30 %
– SFA		g 1,4
– MCT		g 0,88
– MUFA		g 2,0
– PUFA		g 1,0
– oméga-3		g 0,175
– oméga-6		g 0,72
Glucides, dont		g / % kcal 16 / 48 %
– Sucres		g 1,5
– dont Lactose		g < 0,05
Fibres alimentaires		g / % kcal 1,5 / 2 %
Source de fibres alimentaires		IS50*
Protéines		g / % kcal 6,7 / 20 %
Source de protéines		Caséine
SELS MINÉRAUX		
Sodium	mg / mmol	120 / 5,2
Potassium	mg / mmol	120 / 3,1
Chlorure	mg / mmol	75 / 2,1
Calcium	mg / mmol	90 / 2,3
Phosphore	mg / mmol	75 / 2,4
Magnésium	mg / mmol	14 / 0,58
Fer	mg	1,1
Zinc	mg	1,1
Cuivre	mg	0,17
Manganèse	mg	0,30
Fluor	mg	0,16
Sélénium	µg	8,5
Chrome	µg	11
Molybdène	µg	13
Iode	µg	19
VITAMINES		
A	µg RE	140
D	µg	1,8
E	mg	1,9
K	µg	9,0
C	mg	14
Thiamine	mg	0,19
Riboflavine	mg	0,23
Niacine	mg NE	2,5
B6	mg	0,25
Acide folique	µg	37
B12	µg	0,60
Biotine	µg	5,8
Acide panthénique	mg	0,75
Choline	mg	50
Osmolarité	mOsm/l	311
Eau	g	79

Informations de commande

<div> <div>isosource®</div> <div>protein fibre</div> </div>		
Neutre (carton de 12 x 500 ml)		
N° d'art.	Pharmacode	
	pièce	carton
12138994	2753672	5233476

Ingrédients

Eau, maltodextrine, protéines de lait, huiles végétales (colza, tournesol), fibres (fibres de pois, gomme d'acacia, fructo-oligosaccharides, inuline), triglycérides à chaîne moyenne (TCM), minéraux (citrate de sodium, phosphate de potassium, chlorure de potassium, citrate de potassium, citrate de magnésium, phosphate de calcium, chlorure de sodium, lactate ferreux, sulfate de zinc, gluconate de cuivre, sulfate de manganèse, fluorure de sodium, sélénite de sodium, chlorure de chrome, molybdate de sodium, iodeure de potassium), émulsifiants (E472c, E471), huile de poisson, stabilisants (E460, E466, E407), bitartrate de choline, vitamines (C, E, niacine, acide panthénique, B6, thiamine, A, riboflavine, bêta-carotène, acide folique, D, B12, K, biotine), antioxydant (E304).

Allergènes: poisson, lait

RE = équivalent rétinol ; NE = équivalent niacine ;

* IS50: 50 % de fibres alimentaires solubles et 50 % de fibres alimentaires insolubles : fibres de pois, gomme d'acacia, fructo-oligosaccharides, inuline

Caractéristiques

- Riche en protéines (20 %kcal)
- Hyperénergétique (1,3 kcal / ml)
- Contient des fibres alimentaires (50 % de fibres alimentaires solubles et 50 % de fibres alimentaires insolubles)
- Exempt de gluten (< 0,02 g / kg)
- Exempt de lactose (< 0,05 g / 100 ml)

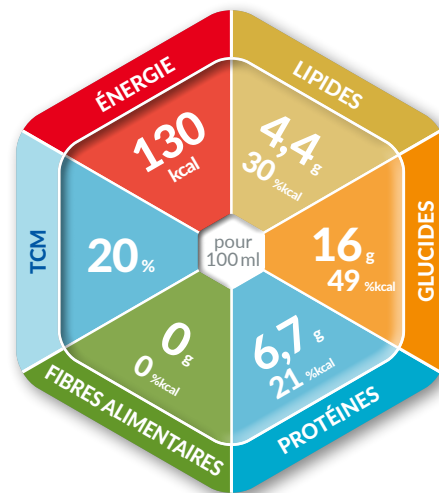
Indications

- Pour couvrir des besoins énergétiques et/ou protéiques accrus en cas d'absence ou de limitation de la capacité à s'alimenter suffisamment
- En cas de dénutrition ou de risque de dénutrition, particulièrement lors de besoins protéiques élevés p. ex. en cas de troubles de la cicatrisation, de stress métabolique, de traumatisme, de situation post-opératoire, pour des patients oncologiques et/ou gériatriques
- Alimentation physiologique à long terme avec un mélange de fibres alimentaires bien toléré

Dosage recommandé

- **Pour une alimentation exclusive:** 1.500 à 2.000 ml par jour (3 – 4 SmartFlex®)
- **Pour une alimentation complémentaire:** ≥ 500 ml par jour ou selon les indications du médecin

PRÉPARATION NUTRITIONNELLE ENTÉRALE RICHE EN ÉNERGIE ET EN PROTÉINES



Informations de commande

isosource [®] protein		
Neutre (carton de 12 x 500 ml)		
N° d'art.	Pharmacode	
	pièce	carton
12371410	7706559	7706565

Ingrédients

Eau, maltodextrine, protéines de lait, huiles végétales (colza, tournesol), triglycérides à chaîne moyenne (TCM), minéraux (phosphate de potassium, citrate de calcium, citrate de potassium, citrate de sodium, chlorure de potassium, citrate de magnésium, chlorure de sodium, phosphate de calcium, lactate ferreux, sulfate de zinc, gluconate de cuivre, sulfate de manganèse, fluorure de sodium, sélénite de sodium, chlorure de chrome, molybdate de sodium, iodure de potassium), émulsifiants (E472c, E471), huile de poisson, stabilisants (E460, E466, E407), bitartrate de choline, vitamines (C, E, niacine, acide pantothénique, B6, thiamine, A, riboflavine, bêta-carotène, acide folique, D, B12, K, biotine), antioxydant (E304).

Allergènes : poisson, lait

Informations nutritionnelles		100 ml
ÉNERGIE		kJ / kcal 549 / 130
Lipides, dont		g / % kcal 4,4 / 30 %
– SFA		g 1,3
– MCT		g 0,88
– MUFA		g 2,1
– PUFA		g 1,0
– oméga-3		g 0,18
– oméga-6		g 0,72
Glucides, dont		g / % kcal 16 / 49 %
– Sucres		g 1,4
– dont Lactose		g < 0,05
Fibres alimentaires		g / % kcal 0 / 0 %
Source de fibres alimentaires		–
Protéines		g / % kcal 6,7 / 21 %
Source de protéines		Caséine
SELS MINÉRAUX		
Sodium	mg / mmol	90 / 3,91
Potassium	mg / mmol	150 / 3,85
Chlorure	mg / mmol	70 / 1,97
Calcium	mg / mmol	100 / 2,5
Phosphore	mg / mmol	75 / 2,42
Magnésium	mg / mmol	12 / 0,5
Fer	mg	1,2
Zinc	mg	1,2
Cuivre	mg	0,17
Manganèse	mg	0,30
Fluor	mg	0,16
Sélénium	µg	8,5
Chrome	µg	11
Molybdène	µg	13
Iode	µg	19
VITAMINES		
A	µg RE	140
D	µg	1,8
E	mg	2,0
K	µg	9,0
C	mg	14
Thiamine	mg	0,19
Riboflavine	mg	0,23
Niacine	mg NE	2,5
B6	mg	0,25
Acide folique	µg	37
B12	µg	0,60
Biotine	µg	5,8
Acide pantothénique	mg	0,72
Choline	mg	50
Osmolarité	mOsm/l	283
Eau	g	81

RE = équivalent rétinol ; NE = équivalent niacine

Caractéristiques

- Hyperénergétique (1,3 kcal / ml)
- Riche en protéines (21 %kcal)
- Exempt de fibres alimentaires
- Exempt de lactose (< 0,05 g / 100 ml)
- Exempt de soja et de gluten (< 0,02 g / kg)

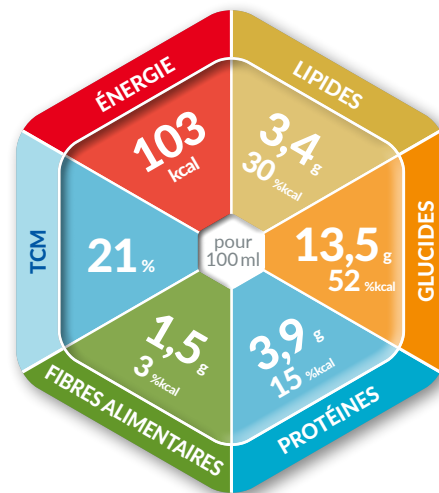
Indications

- Pour couvrir des besoins énergétiques et/ou protéiques accrus en cas d'absence ou de limitation de la capacité à s'alimenter suffisamment
- En cas de dénutrition ou de risque de dénutrition, particulièrement lors de besoins protéiques élevés p. ex. en cas de troubles de la cicatrisation, de stress métabolique, de traumatisme, de situation post-opératoire, pour des patients oncologiques et/ou gériatriques

Dosage recommandé

- **Pour une alimentation exclusive :**
1.500 à 2.000 ml par jour
(3 – 4 SmartFlex[®])
- **Pour une alimentation complémentaire :**
≥ 500 ml par jour
ou selon les indications du médecin

PRÉPARATION NUTRITIONNELLE ENTÉRALE ISOCALORIQUE AVEC DES FIBRES ALIMENTAIRES



Informations de commande

isosource® standard fibre		
Neutre (carton de 12 x 500 ml)		
N° d'art.	Pharmacode	
	pièce	carton
12139014	2242960	5233453

Ingrédients

Eau, maltodextrine, protéines de lait, huiles végétales (colza, tournesol), fibres (fibre de pois, gomme d'acacia, fructo-oligosaccharides, inuline), triglycérides à chaînes moyennes (TCM), minéraux (citrate de sodium, phosphate de potassium, chlorure de potassium, citrate de potassium, chlorure de sodium, phosphate de calcium, oxyde de magnésium, lactate ferreux, sulfate de zinc, gluconate de cuivre, sulfate de manganèse, fluorure de sodium, sélénite de sodium, chlorure de chrome, molybdate de sodium, iodure de potassium), émulsifiants (E472c, E471), huile de poisson, bitartrate de choline, vitamines (C, E, niacine, acide pantothénique, B6, thiamine, riboflavine, bêta-carotène, A, D, B12, K, acide folique, biotine), stabilisant (carraghénanes), antioxydant (E304).

Allergènes: poisson, lait

RE = équivalent rétinol ; NE = équivalent niacine ;

* IS50: 50 % de fibres alimentaires solubles et 50 % de fibres alimentaires insolubles : fibres de pois, gomme d'acacia, fructo-oligosaccharides, inuline

Informations nutritionnelles		100 ml
ÉNERGIE	kJ / kcal	434 / 103
Lipides, dont	g / % kcal	3,4 / 30 %
- SFA	g	1,2
- MCT	g	0,70
- MUFA	g	1,5
- PUFA	g	0,70
- oméga-3	g	0,15
- oméga-6	g	0,55

Glucides, dont	g / % kcal	13,5 / 52 %
- Sucres	g	1,2
- dont Lactose	g	< 0,05
Fibres alimentaires	g / % kcal	1,5 / 3 %
Source de fibres alimentaires		IS50*
Protéines	g / % kcal	3,9 / 15 %
Source de protéines		Caséine

SELS MINÉRAUX		
Sodium	mg / mmol	80 / 3,5
Potassium	mg / mmol	135 / 3,5
Chlorure	mg / mmol	100 / 2,8
Calcium	mg / mmol	70 / 1,8
Phosphore	mg / mmol	60 / 1,9
Magnésium	mg / mmol	17 / 0,71
Fer	mg	1,1
Zinc	mg	1,0
Cuivre	mg	0,17
Manganèse	mg	0,24
Fluor	mg	0,13
Sélénium	µg	7,0
Chrome	µg	11
Molybdène	µg	13
Iode	µg	16

VITAMINES		
A	µg RE	110
D	µg	1,5
E	mg	1,6
K	µg	7,0
C	mg	11
Thiamine	mg	0,14
Riboflavine	mg	0,17
Niacine	mg NE	1,6
B6	mg	0,17
Acide folique	µg	29
B12	µg	0,38
Biotine	µg	4,6
Acide pantothénique	mg	0,60
Choline	mg	38
Osmolarité	mOsm/l	266
Eau	g	85

Caractéristiques

- Isocalorique (1 kcal / ml)
- Mélange de fibres alimentaires breveté IS50 avec 50 % de fibres alimentaires solubles et 50 % de fibres alimentaires insolubles
- Exempt de lactose (< 0,05 g / 100 ml)
- Exempt de soja et de gluten (< 0,02 g / kg)
- Convient à une alimentation entérale exclusive

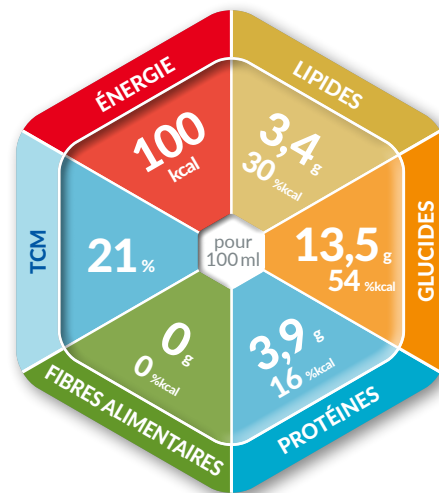
Indications

- Pour couvrir des besoins énergétiques et protéiques normaux en cas d'absence ou de limitation de la capacité à s'alimenter suffisamment
- Alimentation physiologique à long terme en cas d'évolution non problématique et pour améliorer la fréquence des selles

Dosage recommandé

- **Pour une alimentation exclusive:** 1.500 à 2.000 ml par jour (3-4 SmartFlex®)
- **Pour une alimentation complémentaire:** ≥ 500 ml par jour ou selon les indications du médecin

PRÉPARATION NUTRITIONNELLE ENTÉRALE STANDARD SANS FIBRES ALIMENTAIRES



Informations de commande

<div> </div>		
Neutre (carton de 12 x 500 ml)		
N° d'art.	Pharmacode	
	pièce	carton
12138998	2242919	5233447

Ingrédients

Eau, maltodextrine, protéines de lait, huiles végétales (colza, tournesol), triglycérides à chaîne moyenne (TCM), minéraux (citrate de sodium, chlorure de potassium, phosphate de potassium, citrate de magnésium, phosphate de calcium, citrate de potassium, chlorure de sodium, lactate ferreux, sulfate de zinc, gluconate de cuivre, sulfate de manganèse, fluorure de sodium, sélénite de sodium, chlorure de chrome, molybdate de sodium, iodure de potassium), émulsifiants (E472c, E471), stabilisants (E460, E466, carraghénanes), huile de poisson, bitartrate de choline, vitamines (C, E, niacine, acide pantothénique, B6, thiamine, riboflavine, bêta-carotène, A, D, B12, K, acide folique, biotine), antioxydant (E304).

Allergènes: poisson, lait

Informations nutritionnelles		100 ml
ÉNERGIE		kJ / kcal 422 / 100
Lipides, dont		g / % kcal 3,4 / 30 %
- SFA		g 1,2
- MCT		g 0,70
- MUFA		g 1,5
- PUFA		g 0,70
- oméga-3		g 0,16
- oméga-6		g 0,60
Glucides, dont		g / % kcal 13,5 / 54 %
- Sucres		g 1,2
- dont Lactose		g < 0,05
Fibres alimentaires		g / % kcal 0 / 0 %
Source de fibres alimentaires		-
Protéines		g / % kcal 3,9 / 16 %
Source de protéines		Caséine
SELS MINÉRAUX		
Sodium		mg / mmol 80 / 3,5
Potassium		mg / mmol 135 / 3,5
Chlorure		mg / mmol 75 / 2,1
Calcium		mg / mmol 70 / 1,8
Phosphore		mg / mmol 60 / 1,9
Magnésium		mg / mmol 17 / 0,71
Fer		mg 1,1
Zinc		mg 1,0
Cuivre		mg 0,17
Manganèse		mg 0,24
Fluor		mg 0,13
Sélénium		µg 7,0
Chrome		µg 11
Molybdène		µg 13
Iode		µg 16
VITAMINES		
A		µg RE 110
D		µg 1,5
E		mg 1,6
K		µg 7,0
C		mg 11
Thiamine		mg 0,14
Riboflavine		mg 0,17
Niacine		mg NE 1,7
B6		mg 0,17
Acide folique		µg 29
B12		µg 0,38
Biotine		µg 4,6
Acide pantothénique		mg 0,60
Choline		mg 38
Osmolarité		mOsm/l 239
Eau		g 86

RE = équivalent rétinol ; NE = équivalent niacine

Caractéristiques

- Isocalorique (1 kcal / ml)
- Exempt de fibres alimentaires
- Exempt de lactose (< 0,05 g / 100 ml)
- Exempt de gluten (< 0,02 g / kg) et de soja
- Convient à une alimentation entérale exclusive

Indications

- Pour couvrir des besoins énergétiques et protéiques normaux en cas d'absence ou de limitation de la capacité à s'alimenter suffisamment
- Lorsqu'une alimentation sans fibres alimentaires est indiquée

Dosage recommandé

- **Pour une alimentation exclusive:** 1.500 à 2.000 ml par jour (3 - 4 SmartFlex®)
- **Pour une alimentation complémentaire:** ≥ 500 ml par jour ou selon les indications du médecin

Les produits Novasource® sont développés pour pouvoir apporter aux patients une nutrition adaptée pendant chaque phase de la maladie: d'un séjour aux soins intensifs jusqu'à une nutrition à domicile à long terme.

Spécialisé et pourtant **flexible**



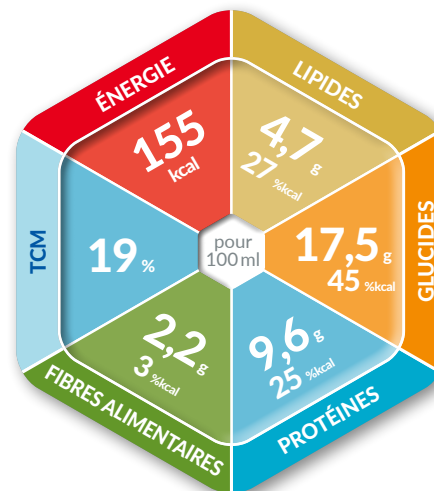
Novasource® offre une large palette de solutions de nutrition entérale par sonde pour un soin optimal des patients grâce à ses fibres alimentaires brevetées PHGG.

- Il est démontré que les formules de nutrition entérale par sonde Novasource® conviennent en cas de problèmes de tolérance, grâce à leur mélange unique de PHGG.
- Les fibres PHGG contenues dans Novasource® sont complètement fermentées dans le côlon et ont ainsi un effet régulateur.
- Les directives de l'ESPEN recommandent l'utilisation de PHGG pour la prévention de la diarrhée sous nutrition entérale chez les patients après intervention chirurgicale et chez les patients dans un état critique.
- Vous trouvez le produit adapté à tous les besoins de vos patients dans la gamme Novasource®.

Novasource®, aperçu

NOVASOURCE®	Énergie	Protéines			Lipides	Fibres
	kcal/ml	Caséine	Lacto-sérum	%kcal	TCM	PHGG
Gi Advance	1.55	✓	✓	25	19 %	✓
Gi Forte	1.55	✓		16	24 %	✓
Gi Control	1.1	✓		15	21 %	✓

PRÉPARATION NUTRITIONNELLE ENTÉRALE RICHE EN ÉNERGIE ET EN PROTÉINES AVEC DES FIBRES ALIMENTAIRES SOLUBLES (PHGG)



Informations de commande

NOVASOURCE® Giadvance		
Neutre (carton de 12 x 500 ml)		
N° d'art.	Pharmacode	
	pièce	carton
12309127	6692855	6847565

Ingrédients

Eau, maltodextrine, protéines de lait (entières et hydrolysées), huiles végétales (colza, tournesol), fibres (gomme de guar partiellement hydrolysée (PHGG)), triglycérides à chaînes moyennes (TCM), huile de poisson, minéraux (phosphate de potassium, citrate de magnésium, chlorure de potassium, hydroxide de potassium, chlorure de sodium, lactate de fer, sulfate de zinc, gluconate de cuivre, sulfate de manganèse, fluorure de sodium, chlorure de chrome, iodure de potassium, molybdate de sodium, sélénite de sodium), émulsifiants (E472c, E471), bitartrate de choline, vitamines (C, E, niacine, acide pantothénique, B6, thiamine, riboflavine, A, acide folique, K, biotine, D, B12), antioxydant (E304, E330).

Allergènes: poisson, lait

Informations nutritionnelles		100 ml
ÉNERGIE		kJ / kcal 652 / 155
Lipides, dont		g / % kcal 4,7 / 27 %
– SFA		g 1,5
– MCT		g 0,90
– MUFA		g 1,9
– PUFA		g 1,2
– oméga-3		g 0,30
– oméga-6		g 0,74
Glucides, dont		g / % kcal 17,5 / 45 %
– Sucres		g 1,8
– dont Lactose		g < 0,5
Fibres alimentaires		g / % kcal 2,2 / 3 %
Source de fibres alimentaires		PHGG*
Protéines		g / % kcal 9,6 / 25 %
Source de protéines		21% lactosérum 79% caséine
SELS MINÉRAUX		
Sodium	mg / mmol	67 / 2,9
Potassium	mg / mmol	177 / 4,5
Chlorure	mg / mmol	80 / 2,3
Calcium	mg / mmol	105 / 2,6
Phosphore	mg / mmol	100 / 3,2
Magnésium	mg / mmol	21 / 0,9
Fer	mg	1,7
Zinc	mg	1,8
Cuivre	mg	0,24
Manganèse	mg	0,36
Fluor	mg	0,16
Sélénium	µg	10
Chrome	µg	15
Molybdène	µg	18
Iode	µg	22
VITAMINES		
A	µg RE	170
D	µg	2,2
E	mg	2,7
K	µg	11
C	mg	19
Thiamine	mg	0,25
Riboflavine	mg	0,27
Niacine	mg NE	3,1
B6	mg	0,28
Acide folique	µg	45
B12	µg	0,59
Biotine	µg	7,0
Acide pantothénique	mg	0,80
Choline	mg	57
Osmolarité	mOsm/l	335
Eau	g	75

RE = équivalent rétinol ; NE = équivalent niacine ;

* PHGG : 100 % gomme de guar partiellement hydrolysée

Caractéristiques

- Riche en protéines (25 % kcal)
- Hyperénergétique (1,5 kcal / ml)
- Contient des fibres alimentaires (22 g de fibres de guar solubles et hydrolysées par litre)
- Pauvre en lactose (< 0,5 g / 100 ml)
- Exempt de gluten (< 0,02 g / kg)

Indications

- Pour couvrir des besoins énergétiques et/ou protéiques accrus en cas d'absence ou de limitation de la capacité à s'alimenter suffisamment
- En cas de dénutrition ou de risque de dénutrition, de troubles intestinaux (diarrhée, constipation, infections), de maladies tumorales et pour favoriser la cicatrisation des plaies lors de troubles de la cicatrisation
- Lors de restriction hydrique (p. ex. insuffisance cardiaque ou rénale)
- Pour les patients en soins intensifs nécessitant une alimentation par sonde à long terme

Dosage recommandé

- Pour une alimentation exclusive: 1.000 à 1.500 ml par jour (2 – 3 SmartFlex®)
- Pour une alimentation complémentaire: ≥ 500 ml par jour ou selon les indications du médecin

PRÉPARATION NUTRITIONNELLE ENTÉRALE HYPERÉNERGÉTIQUE AVEC DES FIBRES ALIMENTAIRES SOLUBLES (PHGG)



Caractéristiques

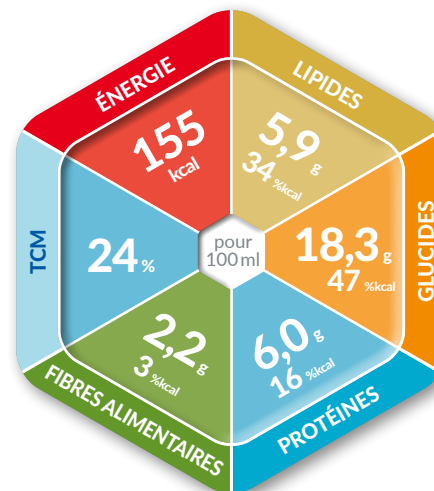
- Hyperénergétique (1,5 kcal / ml)
- Nutritionnellement complet dès 1 litre
- Contient des fibres alimentaires (22 g de fibres de guar solubles et hydrolysées par litre)
- Exempt de lactose (< 0,05 g / 100 ml)
- Exempt de gluten (< 0,02 g / kg)

Indications

- Pour couvrir des besoins énergétiques accrus en cas d'absence ou de limitation de la capacité à s'alimenter suffisamment
- Pour maintenir une flore intestinale saine ainsi qu'un bon fonctionnement du tube digestif, notamment pour la prévention et le traitement de diarrhées lors de la prise d'antibiotiques, de maladies tumorales (pendant et après la radio-/chimiothérapie) et de maladies inflammatoires chroniques de l'intestin (après la phase aiguë)
- Lors de restriction hydrique (p. ex. insuffisance cardiaque ou rénale)
- Pour une alimentation à court et à long terme bien tolérée, p. ex. en cas de passage d'une nutrition parentérale à une nutrition entérale

Dosage recommandé

- Pour une alimentation exclusive: 1.000 à 1.500 ml par jour (2 – 3 SmartFlex®)
- Pour une alimentation complémentaire: ≥ 500 ml par jour ou selon les indications du médecin



Informations de commande

NOVASOURCE® Gi forte		
N° d'art.	Pharmacode	
	pièce	carton
500 ml: Neutre (carton de 12 x 500 ml)		
12140279	2545175	5233418
1.000 ml: Neutre (carton de 9 x 1.000 ml)		
12370717	7706571	7706588

Ingrédients

Eau, maltodextrine, protéines de lait, huiles végétales (colza, tournesol), fibres (gomme guar partiellement hydrolysée (PHGG)), triglycérides à chaîne moyenne (TCM), minéraux (chlorure de sodium, phosphate de potassium, citrate de sodium, chlorure de potassium, citrate de potassium, citrate de magnésium, oxyde de magnésium, phosphate de calcium, lactate ferreux, sulfate de zinc, gluconate de cuivre, sulfate de manganèse, fluorure de sodium, sélénite de sodium, molybdate de sodium, chlorure de chrome, iodure de potassium), émulsifiants (E472c, E471), bitartrate de choline, vitamines (C, E, niacine, acide panthothénique, B6, thiamine, riboflavine, bêta-carotène, A, acide folique, D, B12, K, biotine), stabilisant (E407), antioxydant (E304).

Allergènes: lait

RE = équivalent rétinol ; NE = équivalent niacine ;

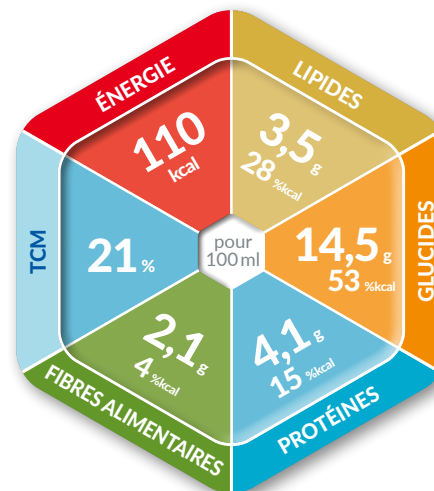
* PHGG : 100 g gomme de guar partiellement hydrolysée

Informations nutritionnelles		100 ml
ÉNERGIE	kJ / kcal	649 / 155
Lipides, dont	g / % kcal	5,9 / 34 %
– SFA	g	1,9
– MCT	g	1,4
– MUFA	g	2,5
– PUFA	g	1,1
– oméga-3	g	0,17
– oméga-6	g	0,7
Glucides, dont	g / % kcal	18,3 / 47 %
– Sucres	g	1,6
– dont Lactose	g	< 0,05
Fibres alimentaires	g / % kcal	2,2 / 3 %
Source de fibres alimentaires		PHGG*
Protéines	g / % kcal	6,0 / 16 %
Source de protéines		Caséine
SELS MINÉRAUX		
Sodium	mg / mmol	120 / 5,2
Potassium	mg / mmol	135 / 3,5
Chlorure	mg / mmol	150 / 4,2
Calcium	mg / mmol	80 / 2
Phosphore	mg / mmol	75 / 2,4
Magnésium	mg / mmol	30 / 1,25
Fer	mg	1,6
Zinc	mg	1,8
Cuivre	mg	0,24
Manganèse	mg	0,36
Fluor	mg	0,16
Sélénium	µg	10
Chrome	µg	15
Molybdène	µg	20
Iode	µg	28
VITAMINES		
A	µg RE	160
D	µg	2,2
E	mg	2,9
K	µg	11
C	mg	16
Thiamine	mg	0,22
Riboflavine	mg	0,26
Niacine	mg NE	3,0
B6	mg	0,27
Acide folique	µg	45
B12	µg	0,58
Biotine	µg	7,0
Acide panthothénique	mg	0,92
Choline	mg	57
Osmolarité	mOsm/l	389
Eau	g	76

PRÉPARATION NUTRITIONNELLE ENTÉRALE ISOCALORIQUE AVEC 100 % DE FIBRES ALIMENTAIRES SOLUBLES / PHGG



SmartFlex®
DAS ORIGINAL



Informations de commande

NOVASOURCE® Gi control		
Neutre (carton de 12 x 500 ml)		
N° d'art.	Pharmacode	
	pièce	carton
12140303	2243043	5233430

Ingrédients

Eau, maltodextrine, protéines de lait, fibres (gomme de guar partiellement hydrolysée (PHGG)), huiles végétales (colza, tournesol), minéraux (lactate de calcium, citrate de sodium, phosphate de potassium, chlorure de potassium, citrate de magnésium, citrate de potassium, chlorure de sodium, phosphate de calcium, chlorure de calcium, oxyde de magnésium, lactate ferreux, sulfate de zinc, gluconate de cuivre, sulfate de manganèse, fluorure de sodium, sélénite de sodium, molybdate de sodium, chlorure de chrome, iode de potassium), triglycérides à chaîne moyenne (TCM), émulsifiants (E472c, E471), bitartrate de choline, vitamines (C, E, niacine, acide pantothénique, B6, thiamine, riboflavine, A, bêta-carotène, D, B12, K, acide folique, biotine), stabilisants (E407, E460, E466), antioxydant (E304).

Allergènes: lait

RE = équivalent rétinol ; NE = équivalent niacine ;

* PHGG : 100 % gomme de guar partiellement hydrolysée

Informations nutritionnelles		100 ml
ÉNERGIE	kJ / kcal	463 / 110
Lipides, dont	g / % kcal	3,5 / 28 %
- SFA	g	1,3
- MCT	g	0,72
- MUFA	g	1,5
- PUFA	g	0,70
- oméga-3	g	0,11
- oméga-6	g	0,59

Glucides, dont	g / % kcal	14,5 / 53 %
- Sucres	g	1,3
- dont Lactose	g	< 0,05
Fibres alimentaires	g / % kcal	2,1 / 4 %
Source de fibres alimentaires		PHGG*
Protéines	g / % kcal	4,1 / 15 %
Source de protéines		Caséine

SELS MINÉRAUX	
Sodium	mg / mmol 70 / 3,0
Potassium	mg / mmol 155 / 4,0
Chlorure	mg / mmol 100 / 2,8
Calcium	mg / mmol 100 / 2,5
Phosphore	mg / mmol 65 / 2,1
Magnésium	mg / mmol 14 / 0,58
Fer	mg 1,2
Zinc	mg 1,1
Cuivre	mg 0,17
Manganèse	mg 0,26
Fluor	mg 0,11
Sélénium	µg 7,0
Chrome	µg 11
Molybdène	µg 13
Iode	µg 17

VITAMINES	
A	µg RE 125
D	µg 1,7
E	mg 1,7
K	µg 7,8
C	mg 11
Thiamine	mg 0,16
Riboflavine	mg 0,19
Niacine	mg NE 2,2
B6	mg 0,21
Acide folique	µg 32
B12	µg 0,40
Biotine	µg 5,5
Acide pantothénique	mg 0,70
Choline	mg 42
Osmolarité	mOsm/l 285
Eau	g 83

Caractéristiques

- Isocalorique (1,1 kcal / ml)
- Contient des fibres alimentaires (22 g de fibres de guar solubles et hydrolysées par litre)
- Exempt de lactose (< 0,05 g / 100 ml)
- Exempt de gluten (< 0,02 g / kg)

Indications

- Pour couvrir des besoins énergétiques et protéiques normaux en cas d'absence ou de limitation de la capacité à s'alimenter suffisamment
- Pour maintenir une flore intestinale saine ainsi qu'un bon fonctionnement du tube digestif, notamment pour la prévention et le traitement de diarrhées lors de la prise d'antibiotiques, de maladies tumorales (pendant et après la radio-/chimiothérapie) et de maladies inflammatoires chroniques de l'intestin (après la phase aiguë)
- Pour une alimentation initiale bien tolérée en cas de passage d'une nutrition parentérale à une nutrition entérale

Dosage recommandé

- Pour une alimentation exclusive: 1.500 à 2.000 ml par jour (3-4 SmartFlex®)
- Pour une alimentation complémentaire: ≥ 500 ml par jour ou selon les indications du médecin

Fondé scientifiquement

Peptamen® est la seule nutrition entérale sur le marché à base de protéines de lactosérum qui dispose de plus de 25 années d'expérience réussie dans la pratique et dont l'efficacité est démontrée dans plus de 60 études :

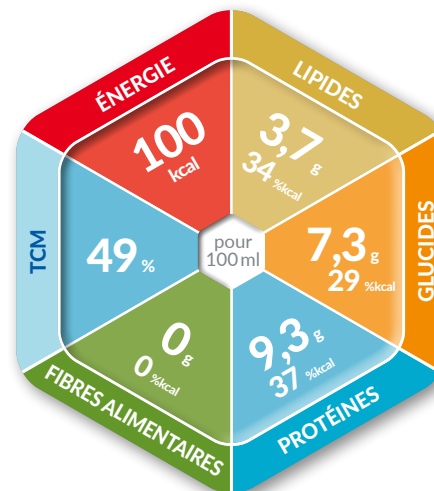
- Peptamen® est bien toléré et réduit l'incidence des diarrhées, vomissements et douleurs abdominales.¹⁻³
- Peptamen® permet une renutrition sûre et rapide pour atteindre l'objectif cible le plus rapidement possible.⁴⁻⁷
- Peptamen® permet un meilleur apport en protéines, une prise de poids supérieure et un meilleur état nutritionnel que les for standard.^{4,8,9}

Principales caractéristiques et principaux avantages des formules de nutrition entérale Peptamen®

PEPTAMEN®	Énergie kcal/ml	Protéines		Lipides	
		100% de lacto-sérum hydrolysé	kcal%	oméga-3	TCM
Intense	1.0	✓	37	✓	49 %
2.0	2.0	✓	18	✓	70 %
AF	1.5	✓	25	✓	52 %
HN PHGG	1.3	✓	20	✓	69 %
HN	1.3	✓	20	✓	69 %



PRÉPARATION NUTRITIONNELLE ENTÉRALE ENTièrement ASSIMILABLE, RICHE EN PROTÉINES ET PAUVRE EN GLUCIDES



Informations de commande

PEPTAMEN® INTENSE		
Neutre (carton de 12 x 500 ml)		
N° d'art.	Pharmacode	
	pièce	carton
12343419	7170515	7170521

Ingrédients

Eau, protéines hydrolysées de lactosérum (lait), maltodextrine, triglycérides à chaînes moyennes, huile de poisson, huiles végétales (colza, tournesol), minéraux (citrate de sodium, citrate de magnésium, phosphate de sodium, chlorure de sodium, sulfate de fer, sulfate de zinc, sulfate de cuivre, sulfate de manganèse, fluorure de sodium, chlorure de chrome, iodure de potassium, sélénate de sodium), émulsifiant (lécithine de soja), chlorure de choline, vitamines (C, E, niacine, acide pantothénique, B6, B2 (riboflavine), B1 (thiamine), A, acide folique, K, biotine, D), L-carnitine, taurine.

Allergènes: poisson, lait, soja

Informations nutritionnelles		100 ml
ÉNERGIE		kJ / kcal 420 / 100
Lipides, dont		g / % kcal 3,7 / 34 %
- SFA		g 2,2
- MCT		g 1,8
- MUFA		g 0,58
- PUFA		g 0,49
- oméga-3		g 0,20
- oméga-6		g 0,25
Glucides, dont		g / % kcal 7,3 / 29 %
- Sucres		g 0,75
- dont Lactose		g < 0,50
Fibres alimentaires		g / % kcal 0 / -
Source de fibres alimentaires		-
Protéines		g / % kcal 9,3 / 37 %
Source de protéines		Protéines de lactosérum 100% hydrolysées
SELS MINÉRAUX		
Sodium	mg / mmol	100 / 4,3
Potassium	mg / mmol	177 / 4,5
Chlorure	mg / mmol	38 / 1,1
Calcium	mg / mmol	63 / 1,6
Phosphore	mg / mmol	46 / 1,5
Magnésium	mg / mmol	17 / 0,71
Fer	mg	1,6
Zinc	mg	1,3
Cuivre	mg	0,175
Manganèse	mg	0,14
Fluor	mg	0,16
Sélénium	µg	8,0
Chrome	µg	6,0
Molybdène	µg	17
Iode	µg	12
VITAMINES		
A	µg RE	65
D	µg	1,4
E	mg	1,4
K	µg	4,4
C	mg	8,0
Thiamine	mg	0,10
Riboflavine	mg	0,13
Niacine	mg NE	3,0
B6	mg	0,17
Acide folique	µg	30
B12	µg	0,29
Biotine	µg	3,0
Acide pantothénique	mg	0,45
Choline	mg	67
Osmolarité	mOsm/l	278
Eau	g	83

RE = équivalent rétinol ; NE = équivalent niacine

Caractéristiques

- Isocalorique (1,0 kcal / ml)
- Riche en protéines 37 %kcal
- 49 % des lipides sous forme de TCM
- Pauvre en glucides 29 %kcal
- Exempt de fibres alimentaires
- Pauvre en lactose (< 0,5 g / 100 ml)
- Exempt de gluten (< 0,02 g / kg)

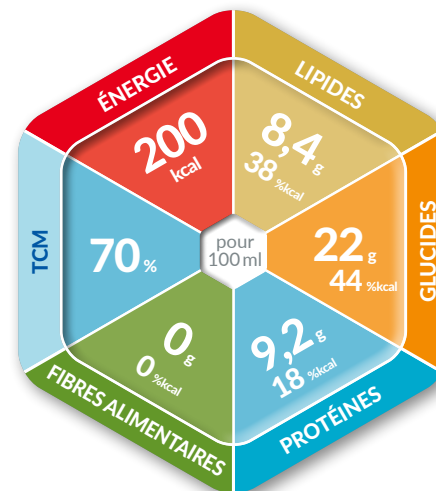
Indications

- Pour les besoins métaboliques spécifiques des patients critiques durant la phase aiguë
- En cas de problèmes de tolérance, troubles de la vidange gastrique et/ou malabsorption, combinés à un besoin protéique élevé et à un besoin énergétique modéré
- Pour couvrir les besoins protéiques des patients fortement obèses lors d'apport énergétique modéré

Dosage recommandé

- **Pour une alimentation exclusive:**
1.000 à 1.500 ml par jour
(2 - 3 SmartFlex®)
- **Pour une alimentation complémentaire:**
≥ 500 ml par jour
ou selon les indications du médecin

PRÉPARATION NUTRITIONNELLE ENTÉRALE ENTIÈREMENT ASSIMILABLE, RICHE EN ÉNERGIE



Informations de commande

PEPTAMEN® 2.0		
Neutre (carton de 12 x 500 ml)		
N° d'art.	Pharmacode	
	pièce	carton
12495850	7825745	7825746

Ingrédients

Eau, maltodextrine, protéines hydrolysées de lactosérum (lait), triglycérides à chaînes moyennes (TCM), huile de soja, minéraux (phosphate de calcium, chlorure de sodium, chlorure de potassium, citrate de sodium, oxyde de magnésium, phosphate de sodium, sulfate ferreux, sulfate de zinc, sulfate de manganèse, sulfate de cuivre, fluorure de sodium, chlorure de chrome, iodure de potassium, sélénate de sodium, molybdate de sodium), émulsifiant (lécithine de soja), huile de poisson, choline, vitamines (C, E, niacine, acide pantothénique, thiamine, B6, riboflavine, A, acide folique, K, biotine, D), L-carnitine.

Allergènes: poisson, soja, lait

Informations nutritionnelles		100 ml
ÉNERGIE		kJ / kcal 841 / 200
Lipides, dont		g / % kcal 8,4 / 38 %
- SFA		g 6,0
- MCT		g 5,9
- MUFA		g 0,50
- PUFA		g 1,2
- oméga-3		g 0,16
- oméga-6		g 1,0
Glucides, dont		g / % kcal 22 / 44 %
- Sucres		g 2,3
- dont Lactose		g < 0,50
Fibres alimentaires		g / % kcal 0 / -
Source de fibres alimentaires		-
Protéines		g / % kcal 9,2 / 18 %
Source de protéines		Protéines de lactosérum 100% hydrolysées
SELS MINÉRAUX		
Sodium	mg / mmol	140 / 6,1
Potassium	mg / mmol	280 / 7,2
Chlorure	mg / mmol	190 / 5,4
Calcium	mg / mmol	140 / 3,5
Phosphore	mg / mmol	93 / 3,0
Magnésium	mg / mmol	42 / 1,8
Fer	mg	2,2
Zinc	mg	2,1
Cuivre	mg	0,26
Manganèse	mg	0,48
Fluor	mg	0,20
Sélénium	µg	12
Chrome	µg	12
Molybdène	µg	18
Iode	µg	25
VITAMINES		
A	µg RE	200
D	µg	3,0
E	mg	3,5
K	µg	14
C	mg	24
Thiamine	mg	0,40
Riboflavine	mg	0,30
Niacine	mg NE	3,7
B6	mg	0,35
Acide folique	µg	88
B12	µg	0,80
Biotine	µg	8,0
Acide pantothénique	mg	1,2
Choline	mg	65
Osmolarité	mOsm/l	560
Eau	g	71

RE = équivalent rétinol ; NE = équivalent niacine

Caractéristiques

- Hyperénergétique (2,0 kcal / ml)
- Protéines de lactosérum 100 % hydrolysées
- 70 % des lipides sous forme de TCM
- Exempt de fibres alimentaires
- Pauvre en lactose (< 0,5 g / 100 ml)
- Exempt de gluten (< 0,02 g / kg)

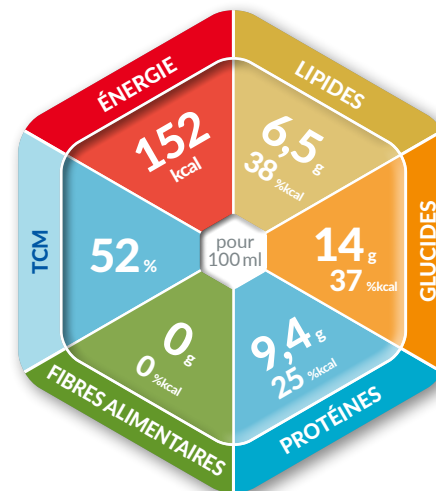
Indications

- Lors de besoins énergétiques et protéiques accrus, en particulier chez les patients critiques
- En cas de dénutrition ou de risque de dénutrition, en particulier lors de troubles liés à la métabolisation des graisses (par ex. insuffisance pancréatique) ou lors de syndrome de malabsorption et de l'intestin court
- Lors de maladies inflammatoires chroniques de l'intestin
- Lors de troubles de la vidange gastrique et autres intolérances liées à l'alimentation par sonde avec des formules standards

Dosage recommandé

- Pour une alimentation exclusive: 750 à 1.000 ml par jour
- Pour une alimentation complémentaire: ≥ 500 ml par jour ou selon les indications du médecin

PRÉPARATION NUTRITIONNELLE ENTÉRALE ENTIÈREMENT ASSIMILABLE, RICHE EN ÉNERGIE ET EN PROTÉINES



Informations de commande

PEPTAMEN® AF		
Neutre (carton de 12 x 500 ml)		
N° d'art.	Pharmacode	
	pièce	carton
12383270	7712034	7712040

Ingrédients

Eau, maltodextrine, protéines hydrolysées de lactosérum (lait), triglycérides à chaînes moyennes, huile de soja, huile de poisson, minéraux (citrate de sodium, citrate de potassium, citrate de calcium, phosphate de sodium, chlorure de magnésium, chlorure de sodium, oxyde de magnésium, chlorure de potassium, hydroxyde de potassium, sulfate ferreux, sulfate de zinc, sulfate de manganèse, sulfate de cuivre, fluorure de sodium, iodure de potassium, chlorure de chrome, sélénate de sodium, molybdate de sodium), émulsifiants (lécithine de soja, E471), vitamines (C, E, niacine, acide panthothénique, thiamine, B6, A, riboflavine, acide folique, K, biotine, D, B12), anti-oxydants (E307, E304).

Allergènes: poisson, soja, lait

Informations nutritionnelles		100 ml
ÉNERGIE		kJ / kcal 638 / 152
Lipides, dont		g / % kcal 6,5 / 38 %
– SFA		g 3,8
– MCT		g 3,4
– MUFA		g 0,65
– PUFA		g 1,2
– oméga-3		g 0,36
– oméga-6		g 0,82
Glucides, dont		g / % kcal 14 / 37 %
– Sucres		g 1,4
– dont Lactose		g < 0,30
Fibres alimentaires		g / % kcal 0 / –
Source de fibres alimentaires		–
Protéines		g / % kcal 9,4 / 25 %
Source de protéines		Protéines de lactosérum 100% hydrolysées
SELS MINÉRAUX		
Sodium	mg / mmol	130 / 5,7
Potassium	mg / mmol	270 / 6,9
Chlorure	mg / mmol	55 / 1,5
Calcium	mg / mmol	100 / 2,5
Phosphore	mg / mmol	60 / 1,9
Magnésium	mg / mmol	30 / 1,3
Fer	mg	1,6
Zinc	mg	1,5
Cuivre	mg	0,18
Manganèse	mg	0,34
Fluor	mg	0,16
Sélénium	µg	10
Chrome	µg	9,0
Molybdène	µg	25
Iode	µg	20
VITAMINES		
A	µg RE	170
D	µg	1,7
E	mg	2,9
K	µg	9,9
C	mg	18
Thiamine	mg	0,28
Riboflavine	mg	0,22
Niacine	mg NE	4,0
B6	mg	0,29
Acide folique	µg	40
B12	µg	0,45
Biotine	µg	5,4
Acide panthothénique	mg	0,94
Choline	mg	–
Osmolarité	mOsm/l	425
Eau	g	78

RE = équivalent rétinol ; NE = équivalent niacine

Caractéristiques

- Hyperénergétique (1,5 kcal / ml)
- Riche en protéines (25 %kcal)
- Protéines de lactosérum 100 % hydrolysées
- 52 % des lipides sous forme de TCM
- Riche en acides gras oméga-3 (0,27 g EPA et DHA / 100 ml)
- Exempt de fibres alimentaires
- Pauvre en lactose (< 0,3 g / 100 ml)
- Exempt de gluten (< 0,02 g / kg)

Indications

- Lors de besoins énergétiques et protéiques accrus, en particulier chez les patients critiques
- En cas de dénutrition ou de risque de dénutrition, en particulier lors de troubles liés à la métabolisation des graisses (par ex. insuffisance pancréatique) ou lors de syndrome de malabsorption et de l'intestin court
- Lors de maladies inflammatoires chroniques de l'intestin
- Lors de troubles de la vidange gastrique et autres intolérances liées à l'alimentation par sonde avec des formules standards

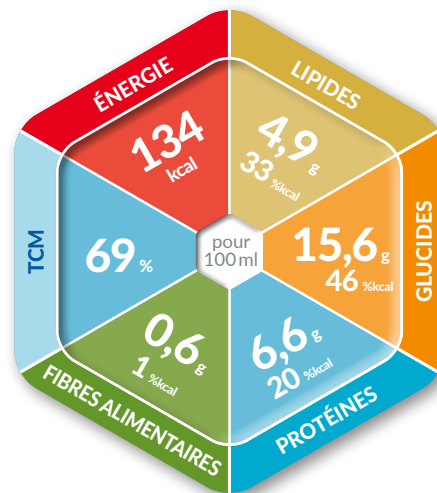
Dosage recommandé

- Pour une alimentation exclusive:**
1.000 à 1.500 ml par jour (2 – 3 SmartFlex®)
- Pour une alimentation complémentaire:**
≥ 500 ml par jour ou selon les indications du médecin

PRÉPARATION NUTRITIONNELLE ENTÉRALE ENTIÈREMENT ASSIMILABLE, RICHE EN ÉNERGIE ET EN PROTÉINES, AVEC DES FIBRES ALIMENTAIRES SOLUBLES (PHGG)



SmartFlex®
DAS ORIGINAL



Informations de commande

PEPTAMEN® HN PHGG		
Neutre (carton de 12 x 500 ml)		
N° d'art.	Pharmacode	
	pièce	carton
12477664	7806568	7806569

Ingrédients

Eau, maltodextrine, protéines hydrolysées de lactosérum (lait), triglycérides à chaînes moyennes, huile de soja, fibres (gomme de guar partiellement hydrolysée-PHGG), minéraux (phosphate de sodium, chlorure de magnésium, citrate de sodium, phosphate de calcium, oxyde de magnésium, hydroxyde de potassium, chlorure de sodium, sulfate de fer, sulfate de zinc, sulfate de manganèse, sulfate de cuivre, fluorure de sodium, chlorure de chrome, iodure de potassium, sélénate de sodium, molybdate de sodium), émulsifiants (E471, lécithine de soja), chlorure de choline, vitamines (C, E, niacine, acide pantothénique, B6, A, acide folique, B1, B2, K, biotine, D), stabilisants (gomme de guar, carraghénanes), L-carnitine, taurine.

Allergènes: soja, lait

RE = équivalent rétinol ; NE = équivalent niacine ;

* PHGG : 100 % gomme de guar partiellement hydrolysée

Informations nutritionnelles		100 ml
ÉNERGIE		kJ / kcal 564 / 134
Lipides, dont		g / % kcal 4,9 / 33 %
- SFA		g 3,5
- MCT		g 3,4
- MUFA		g 0,4
- PUFA		g 0,7
- oméga-3		g 0,08
- oméga-6		g 0,60
Glucides, dont		g / % kcal 15,6 / 46 %
- Sucres		g 1,4
- dont Lactose		g < 0,30
Fibres alimentaires		g / % kcal 0,6 / 1 %
Source de fibres alimentaires		PHGG*
Protéines		g / % kcal 6,6 / 20 %
Source de protéines		Protéines de lactosérum 100% hydrolysées
SELS MINÉRAUX		
Sodium	mg / mmol	90 / 3,9
Potassium	mg / mmol	180 / 4,6
Chlorure	mg / mmol	60 / 1,7
Calcium	mg / mmol	85 / 2,4
Phosphore	mg / mmol	75 / 2,4
Magnésium	mg / mmol	30 / 1,3
Fer	mg	1,6
Zinc	mg	1,5
Cuivre	mg	0,17
Manganèse	mg	0,3
Fluor	mg	0,16
Sélénium	µg	8,6
Chrome	µg	8,5
Molybdène	µg	16
Iode	µg	18
VITAMINES		
A	µg RE	150
D	µg	1,8
E	mg	2,3
K	µg	9
C	mg	18
Thiamine	mg	0,23
Riboflavine	mg	0,22
Niacine	mg NE	3,3
B6	mg	0,30
Acide folique	µg	43
B12	µg	0,50
Biotine	µg	5,5
Acide pantothénique	mg	0,96
Choline	mg	35
Osmolarité	mOsm/l	381
Eau	g	80

Caractéristiques

- Hyperénergétique (1,3 kcal / ml)
- Riche en protéines (20 %kcal)
- Protéines de lactosérum 100 % hydrolysées
- 69 % des lipides sous forme de TCM
- Contient des fibres alimentaires (6 g de fibres de guar solubles et hydrolysées par litre)
- Pauvre en lactose (< 0,3 g / 100 ml)
- Exempt de gluten (< 0,02 g / kg)

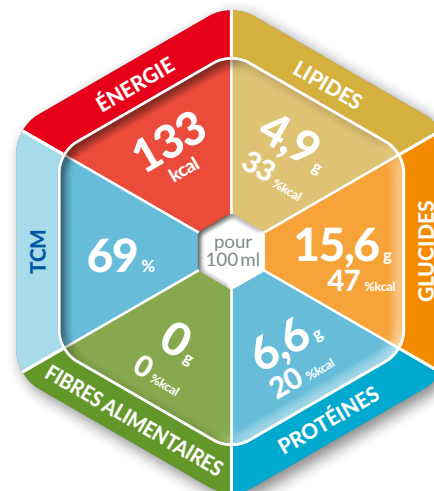
Indications

- Lors de besoins énergétiques et protéiques accrus, en particulier chez les patients critiques
- En cas de dénutrition ou de risque de dénutrition, en particulier lors de troubles liés à la métabolisation des graisses (par ex. insuffisance pancréatique) ou lors de syndrome de malabsorption et de l'intestin court
- Lors de maladies inflammatoires chroniques de l'intestin
- Lors de troubles de la vidange gastrique et autres intolérances liées à l'alimentation par sonde avec des formules standards

Dosage recommandé

- Pour une alimentation exclusive: 1.500 à 2.000 ml par jour (3-4 SmartFlex®)
- Pour une alimentation complémentaire: ≥ 500 ml par jour ou selon les indications du médecin

PRÉPARATION NUTRITIONNELLE ENTÉRALE ENTIÈREMENT ASSIMILABLE, RICHE EN ÉNERGIE ET EN PROTÉINES



Informations de commande

PEPTAMEN [®] HN		
Neutre (carton de 12 x 500 ml)		
N° d'art.	Pharmacode	
	pièce	carton
12383176	7712057	7712063

Ingrédients

Eau, maltodextrine, protéines hydrolysées de lactosérum (lait), triglycérides à chaînes moyennes, huile de soja, minéraux (phosphate de sodium, chlorure de magnésium, citrate de sodium, phosphate de calcium, citrate de potassium, chlorure de potassium, citrate de calcium, oxyde de magnésium, hydroxyde de potassium, chlorure de sodium, sulfate ferreux, sulfate de zinc, sulfate de manganèse, sulfate de cuivre, fluorure de sodium, chlorure de chrome, iodure de potassium, sélénate de sodium, molybdate de sodium), émulsifiants (lécithine de soja, E471), vitamines (C, E, niacine, acide panthénique, B6, A, thiamine, riboflavine, acide folique, K, biotine, D), chlorure de choline, stabilisants (E412, E407), L-carnitine, taurine.

Allergènes: soja, lait

Informations nutritionnelles		100 ml
ÉNERGIE		kJ / kcal 559 / 133
Lipides, dont		g / % kcal 4,9 / 33 %
– SFA		g 3,4
– MCT		g 3,4
– MUFA		g 0,4
– PUFA		g 0,6
– oméga-3		g 0,08
– oméga-6		g 0,50
Glucides, dont		g / % kcal 15,6 / 47 %
– Sucres		g 1,4
– dont Lactose		g < 0,30
Fibres alimentaires		g / % kcal 0 / –
Source de fibres alimentaires		–
Protéines		g / % kcal 6,6 / 20 %
Source de protéines		Protéines de lactosérum 100% hydrolysées
SELS MINÉRAUX		
Sodium	mg / mmol	90 / 3,9
Potassium	mg / mmol	180 / 4,6
Chlorure	mg / mmol	60 / 1,7
Calcium	mg / mmol	75 / 1,9
Phosphore	mg / mmol	75 / 2,4
Magnésium	mg / mmol	27 / 1,1
Fer	mg	1,6
Zinc	mg	1,5
Cuivre	mg	0,17
Manganèse	mg	0,3
Fluor	mg	0,16
Sélénium	µg	8,6
Chrome	µg	8,5
Molybdène	µg	16
Iode	µg	18
VITAMINES		
A	µg RE	150
D	µg	1,8
E	mg	2,3
K	µg	9
C	mg	18
Thiamine	mg	0,23
Riboflavine	mg	0,22
Niacine	mg NE	3,3
B6	mg	0,30
Acide folique	µg	43
B12	µg	0,40
Biotine	µg	5,5
Acide panthénique	mg	0,96
Choline	mg	35
Osmolarité	mOsm/l	350
Eau	g	80

RE = équivalent rétinol ; NE = équivalent niacine

Caractéristiques

- Hyperénergétique (1,3 kcal / ml)
- Riche en protéines (20 %kcal)
- Protéines de lactosérum 100 % hydrolysées
- 69 % des lipides sous forme de TCM
- Exempt de fibres alimentaires
- Pauvre en lactose (< 0,3 g / 100 ml)
- Exempt de gluten (< 0,02 g / kg)

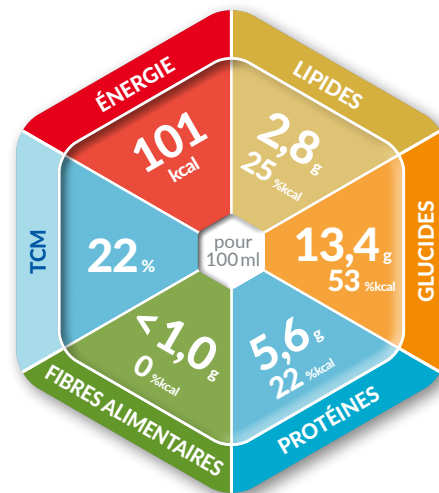
Indications

- Lors de besoins énergétiques et protéiques accrus, en particulier chez les patients critiques
- En cas de dénutrition ou de risque de dénutrition, en particulier lors de troubles liés à la métabolisation des graisses (par ex. insuffisance pancréatique) ou lors de syndrome de malassimilation et de l'intestin court
- Lors de maladies inflammatoires chroniques de l'intestin
- Lors de troubles de la vidange gastrique et autres intolérances liées à l'alimentation par sonde avec des formules standards

Dosage recommandé

- Pour une alimentation exclusive: 1.500 à 2.000 ml par jour (3-4 SmartFlex[®])
- Pour une alimentation complémentaire: ≥ 500 ml par jour ou selon les indications du médecin

PRÉPARATION NUTRITIONNELLE ENTÉRALE IMMUNOMODULATRICE POUR UNE ALIMENTATION PRÉ- ET PÉRI-OPÉATOIRE OPTIMALE



Informations de commande

Neutre (carton de 12 x 500 ml)		
N° d'art.	Pharmacode	
	pièce	carton
12138886	2147173	5233499

Ingrédients

Eau, maltodextrine, protéines de lait, huiles végétales (palmiste, tournesol), minéraux (citrate de potassium, chlorure de calcium, citrate de magnésium, citrate de sodium, phosphate de potassium, chlorure de sodium, chlorure de potassium, sulfate de zinc, sulfate ferreux, gluconate de cuivre, sulfate de manganèse, fluorure de sodium, molybdate de sodium, chlorure de chrome, sélénite de sodium, iodure de potassium), L-arginine, huile de poisson, acide ribonucléique (ARN) extrait de levures, émulsifiant (lécithine de soja), bitartrate de choline, vitamines (C, E, acide pantothénique, niacine, thiamine, B6, riboflavine, A, D, B12, K, acide folique, biotine), correcteur d'acidité (E330), anti-oxydants (E301, E307), colorant (E160a).

Allergènes: poisson, soja, lait

Informations nutritionnelles		100 ml
ÉNERGIE	kJ / kcal	427 / 101
Lipides , dont	g / % kcal	2,8 / 25 %
– SFA	g	1,6
– MCT	g	0,61
– MUFA	g	0,59
– PUFA	g	0,58
– oméga-3	g	0,33
– oméga-6	g	0,27
Glucides , dont	g / % kcal	13,4 / 53 %
– Sucres	g	0,40
– dont Lactose	g	< 0,05
Fibres alimentaires	g / % kcal	< 1,0 / 0 %
Source de fibres alimentaires		–
Protéines	g / % kcal	5,6 / 22 %
Source de protéines		75% protéines de lait 25% L-arginine
SELS MINÉRAUX		
Sodium	mg / mmol	107 / 4,7
Potassium	mg / mmol	134 / 3,4
Chlorure	mg / mmol	120 / 3,4
Calcium	mg / mmol	80 / 2,0
Phosphore	mg / mmol	72 / 2,3
Magnésium	mg / mmol	23 / 1,0
Fer	mg	1,2
Zinc	mg	1,5
Cuivre	mg	0,17
Manganèse	mg	0,20
Fluor	mg	0,17
Sélénium	µg	4,7
Chrome	µg	10
Molybdène	µg	16
Iode	µg	15
VITAMINES		
A	µg RE	100
D	µg	0,67
E	mg	3,0
K	µg	6,7
C	mg	6,7
Thiamine	mg	0,12
Riboflavine	mg	0,17
Niacine	mg NE	1,6
B6	mg	0,15
Acide folique	µg	20
B12	µg	0,40
Biotine	µg	7,0
Acide pantothénique	mg	0,80
Choline	mg	27
Osmolarité	mOsm/l	298
Eau	g	85

RE = équivalent rétinol ; NE = équivalent niacine

Caractéristiques

- Isocalorique (1,01 kcal/ml)
- Riche en protéines (22 %kcal)
- Exempt de fibres alimentaires
- Avec de l'arginine (1,3 g / 100 ml)
- Avec des acides gras oméga-3 (0,33 g / 100 ml EPA et DHA)
- Avec des nucléotides ARN (0,13 g / 100 ml)
- Exempt de lactose (< 0,05 g / 100 ml)
- Exempt de gluten (< 0,02 g / kg)

Indications

- Pour l'alimentation post-opératoire précoce des patients en soins intensifs, par ex. risque d'infection élevé, polytraumatismes, interventions chirurgicales importantes, patients sous respiration artificielle, patients brûlés
- Lors de troubles de la cicatrisation et escarres

Dosage recommandé

- **Pour une alimentation exclusive:**
1.000 à 1.500 ml par jour
(2 – 3 SmartFlex®)
- **Pour une alimentation complémentaire:**
≥ 500 ml par jour
ou selon les indications du médecin



EMBALLAGE INTELLIGENT

SmartFlex®

Combine les avantages des emballages alimentaires et des bouteilles en verre en un seul contenant!

- Durable et léger
- Stable et solide
- Respectueux de l'environnement:
 - Faible consommation d'énergie et d'eau pendant la production
 - Faible volume de déchets (l'emballage se rétracte lors de l'application)
 - Emballage en PEHD (polyéthylène haute densité): peut être éliminé comme les bouteilles de lait, de crème et de yaourt à boire dans les points de collecte pour les bouteilles en plastique.



		Compleat®		isoSource®							NOVASOURCE®			PEPTAMEN®					IMPACT®
		NATURE MIX 1.5 PROTEIN	PLANT PROTEIN 1.6	2.0 protein fibre	energy fibre	energy	protein fibre	protein	standard fibre	standard	gi advance	gi forte	gi control	INTENSE	2.0	AF	HN PHGG	HN	enteral
Informations nutritionnelles		100 ml	100 ml	100 ml	100 ml	100 ml	100 ml	100 ml	100 ml	100 ml	100 ml	100 ml	100 ml	100 ml	100 ml	100 ml	100 ml	100 ml	100 ml
ÉNERGIE	kJ / kcal	626 / 150	693 / 165	840 / 200	673 / 160	661 / 157	561 / 133	549 / 130	434 / 103	422 / 100	652 / 155	649 / 155	463 / 110	420 / 100	841 / 200	638 / 152	564 / 134	559 / 133	427 / 101
Lipides, dont	g / % kcal	7,3 / 44 %	7,3 / 40 %	8,5 / 38 %	6,2 / 35 %	6,2 / 35 %	4,4 / 30 %	4,4 / 30 %	3,4 / 30 %	3,4 / 30 %	4,7 / 27 %	5,9 / 34 %	3,5 / 28 %	3,7 / 34 %	8,4 / 38 %	6,5 / 38 %	4,9 / 33 %	4,9 / 33 %	2,8 / 25 %
– SFA	g	2,9	2,5	4,4	2,0	2,0	1,4	1,3	1,2	1,2	1,5	1,9	1,3	2,2	6,0	3,8	3,5	3,4	1,6
– MCT	g	1,5	2,2	3,4	1,2	1,2	0,88	0,88	0,70	0,70	0,90	1,4	0,72	1,8	5,9	3,4	3,4	3,4	0,61
– MUFA	g	1,2	2,4	2,1	2,9	2,8	2,0	2,1	1,5	1,5	1,9	2,5	1,5	0,58	0,50	0,65	0,4	0,4	0,59
– PUFA	g	1,05	1,20	0,92	1,3	1,4	1,0	1,0	0,70	0,70	1,2	1,1	0,70	0,49	1,2	1,2	0,7	0,6	0,58
– oméga-3	g	0,17	0,30	0,42	0,26	0,29	0,175	0,18	0,15	0,16	0,30	0,17	0,11	0,20	0,16	0,36	0,08	0,08	0,33
– oméga-6	g	0,84	0,0	0,50	1,1	1,11	0,72	0,72	0,55	0,60	0,74	0,7	0,59	0,25	1,0	0,82	0,60	0,50	0,27
Glucides, dont	g / % kcal	12,7 / 34 %	15,7 / 38 %	20 / 40 %	19,3 / 48 %	19,3 / 49 %	16 / 48 %	16 / 49 %	13,5 / 52 %	13,5 / 54 %	17,5 / 45 %	18,3 / 47 %	14,5 / 53 %	7,3 / 29 %	22 / 44 %	14 / 37 %	15,6 / 46 %	15,6 / 47 %	13,4 / 53 %
– Sucres	g	1,4	1,4	1,5	1,9	1,7	1,5	1,4	1,2	1,2	1,8	1,6	1,3	0,75	2,3	1,4	1,4	1,4	0,40
– dont Lactose	g	< 0,1	< 0,01	< 0,5	< 0,05	< 0,05	< 0,05	< 0,05	< 0,05	< 0,05	< 0,5	< 0,05	< 0,05	< 0,50	< 0,50	< 0,30	< 0,30	< 0,30	< 0,05
Fibres alimentaires	g / % kcal	1,5 / 2 %	1,5 / 2 %	2,0 / 2 %	1,5 / 2 %	0 / 0 %	1,5 / 2 %	0 / 0 %	1,5 / 3 %	0 / 0 %	2,2 / 3 %	2,2 / 3 %	2,1 / 4 %	0 / –	0 / –	0 / –	0,6 / 1 %	0 / –	< 1,0 / 0 %
Source de fibres alimentaires		IS50*	IS50*	IS50*	IS50**	–	IS50**	–	IS50**	–	PHGG***	PHGG***	PHGG***	–	–	–	PHGG***	–	–
Protéines	g / % kcal	7,5 / 20 %	8,5 / 20 %	10 / 20 %	6,1 / 15 %	6,1 / 16 %	6,7 / 20 %	6,7 / 21 %	3,9 / 15 %	3,9 / 16 %	9,6 / 25 %	6,0 / 16 %	4,1 / 15 %	9,3 / 37 %	9,2 / 18 %	9,4 / 25 %	6,6 / 20 %	6,6 / 20 %	5,6 / 22 %
Source de protéines		Protéines provenant du lait, du poulet et des légumes	Protéine de pois	85% caséine, 15% lactosérum	Caséine	Caséine	Caséine	Caséine	Caséine	Caséine	21% lactosérum 79% caséine	Caséine	Caséine	Protéines de lactosérum 100% hydrolysées	Protéines de lactosérum 100% hydrolysées	Protéines de lactosérum 100% hydrolysées	Protéines de lactosérum 100% hydrolysées	Protéines de lactosérum 100% hydrolysées	75% protéines de lait 25% L-arginine
SELS MINÉRAUX																			
Sodium	mg / mmol	130 / 5,7	130 / 5,7	65 / 2,8	120 / 5,2	120 / 5,2	120 / 5,2	90 / 3,91	80 / 3,5	80 / 3,5	67 / 2,9	120 / 5,2	70 / 3,0	100 / 4,3	140 / 6,1	130 / 5,7	90 / 3,9	90 / 3,9	107 / 4,7
Potassium	mg / mmol	180 / 4,6	210 / 5,4	180 / 4,6	190 / 4,9	190 / 4,9	120 / 3,1	150 / 3,85	135 / 3,5	135 / 3,5	177 / 4,5	135 / 3,5	155 / 4,0	177 / 4,5	280 / 7,2	270 / 6,9	180 / 4,6	180 / 4,6	134 / 3,4
Chlorure	mg / mmol	100 / 2,8	85 / 2,4	80 / 2,3	100 / 2,8	105 / 3,0	75 / 2,1	70 / 1,97	100 / 2,8	75 / 2,1	80 / 2,3	150 / 4,2	100 / 2,8	38 / 1,1	190 / 5,4	55 / 1,5	60 / 1,7	60 / 1,7	120 / 3,4
Calcium	mg / mmol	110 / 2,8	145 / 3,6	125 / 3,1	110 / 2,8	110 / 2,8	90 / 2,3	100 / 2,5	70 / 1,8	70 / 1,8	105 / 2,6	80 / 2	100 / 2,5	63 / 1,6	140 / 3,5	100 / 2,5	85 / 2,4	75 / 1,9	80 / 2,0
Phosphore	mg / mmol	90 / 2,9	110 / 3,5	125 / 4,0	80 / 2,6	90 / 2,9	75 / 2,4	75 / 2,42	60 / 1,9	60 / 1,9	100 / 3,2	75 / 2,4	65 / 2,1	46 / 1,5	93 / 3,0	60 / 1,9	75 / 2,4	75 / 2,4	72 / 2,3
Magnésium	mg / mmol	29 / 1,21	33 / 1,38	33 / 1,4	18 / 0,75	18 / 0,75	14 / 0,58	12 / 0,5	17 / 0,71	17 / 0,71	21 / 0,9	30 / 1,25	14 / 0,58	17 / 0,71	42 / 1,8	30 / 1,3	30 / 1,3	27 / 1,1	23 / 1,0
Fer	mg	1,6	2,2	2,0	1,6	1,6	1,1	1,2	1,1	1,1	1,7	1,6	1,2	1,6	2,2	1,6	1,6	1,6	1,2
Zinc	mg	1,3	1,4	1,9	1,5	1,5	1,1	1,2	1,0	1,0	1,8	1,8	1,1	1,3	2,1	1,5	1,5	1,5	1,5
Cuivre	mg	0,17	0,2	0,28	0,24	0,24	0,17	0,17	0,17	0,17	0,24	0,24	0,17	0,175	0,26	0,18	0,17	0,17	0,17
Manganèse	mg	0,38	0,7	0,48	0,36	0,36	0,30	0,30	0,24	0,24	0,36	0,36	0,26	0,14	0,48	0,34	0,3	0,3	0,20
Fluor	mg	0,08	0,08	0,25	0,21	0,21	0,16	0,16	0,13	0,13	0,16	0,16	0,11	0,16	0,20	0,16	0,16	0,16	0,17
Sélénium	µg	12	9,1	11	10	10	8,5	8,5	7,0	7,0	10	10	7,0	8,0	12	10	8,6	8,6	4,7
Chrome	µg	9	6,7	18	15	15	11	11	11	11	15	15	11	6,0	12	9,0	8,5	8,5	10
Molybdène	µg	12	22,1	19	18	18	13	13	13	13	18	20	13	17	18	25	16	16	16
Iode	µg	16	18	35	23	23	19	19	16	16	22	28	17	12	25	20	18	18	15
VITAMINES																			
A	µg RE	150	115	160	170	170	140	140	110	110	170	160	125	65	200	170	150	150	100
D	µg	2,5	2	2,6	2,2	2,2	1,8	1,8	1,5	1,5	2,2	2,2	1,7	1,4	3,0	1,7	1,8	1,8	0,67
E	mg	2,5	2,3	4,0	2,6	2,6	1,9	2,0	1,6	1,6	2,7	2,9	1,7	1,4	3,5	2,9	2,3	2,3	3,0
K	µg	13	13	11	12	12	9,0	9,0	7,0	7,0	11	11	7,8	4,4	14	9,9	9	9	6,7
C	mg	13	22	22	16	16	14	14	11	11	19	16	11	8,0	24	18	18	18	6,7
Thiamine	mg	0,30	0,24	0,30	0,24	0,24	0,19	0,19	0,14	0,14	0,25	0,22	0,16	0,10	0,40	0,28	0,23	0,23	0,12
Riboflavine	mg	0,28	0,22	0,30	0,27	0,27	0,23	0,23	0,17	0,17	0,27	0,26	0,19	0,13	0,30	0,22	0,22	0,22	0,17
Niacine	mg NE	3,3	2,7	4,0	2,7	2,7	2,5	2,5	1,6	1,7	3,1	3,0	2,2	3,0	3,7	4,0	3,3	3,3	1,6
B6	mg	0,38	0,30	0,35	0,28	0,28	0,25	0,25	0,17	0,17	0,28	0,27	0,21	0,17	0,35	0,29	0,30	0,30	0,15
Acide folique	µg	60	50	60	45	45	37	37	29	29	45	45	32	30	88	40	43	43	20
B12	µg	0,69	0,40	0,70	0,58	0,58	0,60	0,60	0,38	0,38	0,59	0,58	0,40	0,29	0,80	0,45	0,50	0,40	0,40
Biotine	µg	8,5	7,1	10	7,0	7,0	5,8	5,8	4,6	4,6	7,0	7,0	5,5	3,0	8,0	5,4	5,5	5,5	7,0
Acide pantothénique	mg	0,90	0,70	1,0	0,9	0,86	0,75	0,72	0,60	0,60	0,80	0,92	0,70	0,45	1,2	0,94	0,96	0,96	0,80
Choline	mg	48	50	80	60	60	50	50	38	38	57	57	42	67	65	–	35	35	27
Osmolarité	mOsm/l	390	424	395	411	372	311	283	266	239	335	389	285	278	560	425	381	350	298
Eau	g	78	74	68	76	77	79	81	85	86	75	76	83	83	71	78	80	80	85

RE = équivalent rétinol ; NE = équivalent niacine ; * IS50 : 50 % de fibres alimentaires solubles et 50 % de fibres alimentaires insolubles ; fibres d'avoine sans gluten, gomme d'acacia, fructo-oligosaccharides, inuline ; ** IS50 : 50 % de fibres alimentaires solubles et 50 % de fibres alimentaires insolubles ; fibres de pois, gomme d'acacia, fructo-oligosaccharides, inuline ; *** PHGG : 100 % gomme de guar partiellement hydrolysée

Références

1. Fried MD, et al. Decrease in gastric emptying time and episodes of regurgitation in children with spastic quadriplegia fed a whey-based formula. J Pediatr 1992;120:569-572;
2. Shea JC et al. Pancreatology 2003;3:36-40;
3. Borlase BC et al. Surg Gynecol Obstet 1992;174:181-8;
4. Dylewski ML et al. Nutrition Poster 72; ASPEN Clinical Nutrition Week 2006;
5. Heyland DK et al. Crit Care Med 2013;41(12);
6. Heyland DK et al. Crit Care 2010; 14:R78;
7. Hopkins B, Alberda C. DC Conference 2016 (Abstract);
8. Hussey TA et al. J Pediatr Gastroenterol Nutr 2003;37:341;
9. Polk DB et al. JPEN 1992;16:499-504;



Nestlé Suisse S.A.,
Nestlé Health Science
Entre-Deux-Villes, 1800 Vevey
Infoline: 0848 000 303
www.nestlehealthscience.ch