



Compleat®

isosource®

Novasource®

PEPTAMEN®

IMPACT®

Produktinformationen  
Fachpublikation für  
medizinisches Fachpersonal

# SONDEN NAHRUNGEN

VON NESTLÉ HEALTH SCIENCE

**Compleat®**

Klinische Ernährung  
inspiriert durch die Natur



Die **Compleat®** Familie bietet Sondennahrungen mit Zutaten aus natürlichen Lebensmitteln sowie eine vegane Option. Für eine möglichst physiologische Ernährung und eine bessere Verträglichkeit sowie Akzeptanz.

**isosource®**

Die zuverlässige Basis



In der **Isosource®** Familie finden Sie eine Vielzahl von Sondennahrungen für den täglichen Einsatz, um den Bedarf Ihrer Patientin / Ihres Patienten möglichst physiologisch decken zu können. Isosource® gibt es mit oder ohne einem physiologischen Fasermix (IS50).

**NOVASOURCE®**

Spezialisiert & flexibel



Die **Novasource®** Familie bietet mit der patentierten Nahrungsfaser PHGG (partiell hydrolysiertes Guar-Gummi, 100% löslich) effektive Unterstützung der Darmtätigkeit zur Prävention oder Therapie von Diarrhoe und Obstipation.

**PEPTAMEN®**

Für die komplexen Bedürfnisse  
mit zuverlässiger Toleranz



Die **Peptamen®** Familie mit 100% hydrolysiertem Molkenprotein und einem hohen Anteil an mittelkettigen Triglyceriden (MCT), entwickelt für beste Absorption und Toleranz.

Möglichst physiologische  
Ernährung

Komplexe ernährungs-  
physiologische Bedürfnisse



# Klinische Ernährung inspiriert durch die Natur

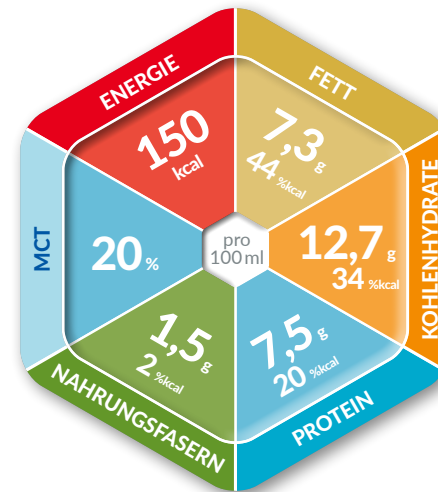
- 🌿 **Sondennahrungen mit Zutaten aus natürlichen Lebensmitteln:**  
Für eine möglichst physiologische Ernährung und eine bessere Verträglichkeit sowie Akzeptanz.
- 🌿 **Neue klinische Ernährungslösungen**  
angepasst an die individuellen Bedürfnisse und Ernährungsgewohnheiten von Erwachsenen und Kindern ab 1 Jahr.
- 🌿 **Eine vegane Nährlösung** mit pflanzlichem Eiweiss aus Erbsen, welche energie- und proteinreich ist.



## Compleat® in der Übersicht

Compleat®	Energie	Protein	Fett	Mit natürlichen Zutaten	Vegan
	kcal/ml	%kcal	MCTs		
Nature Mix 1.5 Protein	1.5	20	20 %	✓	
Plant Protein 1.6	1.6	20	30 %		✓

# PROTEIN- UND ENERGIEREICHE SONDENNAHRUNG MIT ZUTATEN AUS NATÜRLICHEN LEBENSMITTELN



## Bestellinformation

<b>Compleat®</b> <b>NATURE MIX 1,5 PROTEIN</b>		
Neutral (Karton à 12 x 500 ml)		
Art.-Nr.	Pharmacode	
	Stück	Karton
12573258	1100702	1100703

## Zutatenliste

Wasser, Maltodextrin, rehydriertes Hühnerfleisch (13%), Milcheiweiss, pflanzliche Öle (Raps, Soja), Pfirsichpüree (2,2%), Orangensaft aus Orangensaftkonzentrat (1,8%), Nahrungsfasern (glutenfreie Haferfaser, Akaziengummi, Fructooligosaccharide, Inulin), mittelkettige Triglyceride, rehydriertes Gemüse (2,1%: grüne Bohnen 2,0%, Erbsen 0,1%) Mineralstoffe (Natriumcitrat, Kaliumcitrat, Calciumlactat, Kaliumphosphat, Magnesiumcitrat, Calciumphosphat, Calciumchlorid, Natriumchlorid, Kaliumchlorid, Magnesiumoxid, Eisenlactat, Zinksulfat, Eisenphosphat, Kupfergluconat, Mangansulfat, Natriumfluorid, Chromchlorid, Natriummolybdat, Kaliumiodid, Natriumsele-nit), Emulgatoren (E471, E472c), Cholinbitartrat, Fischöl, Säureregulator (E330), Vitamine (C, E, Niacin, Pantothensäure, B6, Thiamin, Riboflavin, A, Folsäure, K, Biotin, D, B12), Anti-oxidationsmittel (E304).

**Allergene:** Fisch, Milch, glutenfreie Haferfaser

RE = Retinoläquivalent; NE = Niacinäquivalent;  
 \* IS50: 50% löslichen und 50% unlöslichen Nahrungsfasern: glu-  
 tenfreie Haferfaser, Akaziengummi, Fructo-Oligosaccharide, Inulin

Nährwertangaben		100 ml
<b>ENERGIE</b>	kJ / kcal	626 / 150
<b>Fett, davon</b>	g / % kcal	7,3 / 44 %
- SFA	g	2,9
- MCT	g	1,5
- MUFA	g	1,2
- PUFA	g	1,05
- Omega-3	g	0,17
- Omega-6	g	0,84
<b>Kohlenhydrate, davon</b>	g / % kcal	12,7 / 34 %
- Zucker	g	1,4
- davon Lactose	g	< 0,1
<b>Nahrungsfasern</b>	g / % kcal	1,5 / 2 %
Nahrungsfaserquelle		IS50*
<b>Protein</b>	g / % kcal	7,5 / 20 %
Proteinquelle		Milch-, Poulet-, Gemüseprotein
MINERALSTOFFE		
Natrium	mg / mmol	130 / 5,7
Kalium	mg / mmol	180 / 4,6
Chlorid	mg / mmol	100 / 2,8
Calcium	mg / mmol	110 / 2,8
Phosphor	mg / mmol	90 / 2,9
Magnesium	mg / mmol	29 / 1,21
Eisen	mg	1,6
Zink	mg	1,3
Kupfer	mg	0,17
Mangan	mg	0,38
Fluorid	mg	0,08
Selen	µg	12
Chrom	µg	9
Molybdän	µg	12
Jod	µg	16
VITAMINE		
A	µg RE	150
D	µg	2,5
E	mg	2,5
K	µg	13
C	mg	13
Thiamin	mg	0,30
Riboflavin	mg	0,28
Niacin	mg NE	3,3
B6	mg	0,38
Folsäure	µg	60
B12	µg	0,69
Biotin	µg	8,5
Pantothensäure	mg	0,90
<b>Cholin</b>	mg	48
<b>Osmolarität</b>	mOsm/l	390
<b>Wassergehalt</b>	g	78

## Produkteigenschaften

- Hochkalorisch 1,5 kcal / ml
- Proteinreich mit 20 % kcal
- Mit Zutaten aus natürlichen Lebensmitteln (19%): rehydriertes Hühnerfleisch (13%), Gemüse (2,1%) und Früchte (4%)
- Nahrungsfaserhaltig (50% lösliche und 50% unlösliche Nahrungsfasern)
- 20% MCT im Fettanteil
- Gluten- (< 0,02 g / kg) und lactosefrei (< 0,10 g / 100 ml)

## Indikationen

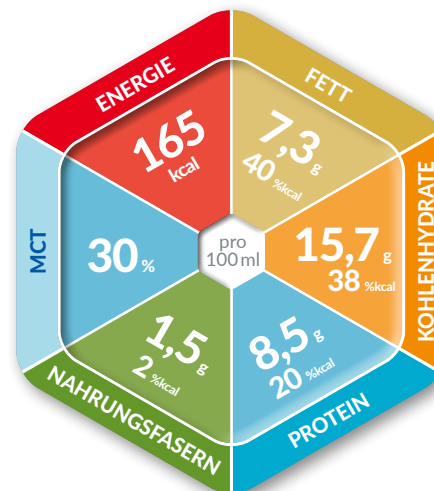
- Zur Deckung eines erhöhten Protein- und / oder Energiebedarfs bei fehlender oder eingeschränkter Fähigkeit zur ausreichenden normalen Ernährung
- Bei drohender oder bestehender Mangelernährung insbesondere bei erhöhtem Proteinbedarf z. B. Wundheilungsstörungen, metabolischem Stress, Trauma, nach Operationen, für onkologische und / oder geriatrische Patienten
- Physiologische Langzeiternährung

## Dosierung

- Zur ausschliesslichen Ernährung:**  
1.000 bis 1.500 ml pro Tag  
(2 – 3 SmartFlex®)
- Zur ergänzenden Ernährung:**  
≥ 500 ml pro Tag  
oder nach ärztlicher Anweisung



# DIE VEGANE, PROTEINREICHE, HOCHKALORISCHE SONDENNAHRUNG



## Bestellinformation

Compleat® PLANT PROTEIN 1,6		
Neutral (Karton à 12 x 500 ml)		
Art.-Nr.	Pharmacode	
	Stück	Karton
12551129	1040320	1040321

## Zutatenliste

Wasser, Maltodextrin, Erbseneiweiss, Rapsöl, mittelkettige Triglyceride, Ballaststoffe (glutenfreie Haferfaser, Fructooligosaccharide, Akaziengummi, Inulin), Mineralstoffe (Calciumcitrat, Kaliumcitrat, Kaliumchlorid, Natriumcitrat, Magnesiumoxid, Eisenlactat, Zinksulfat, Mangansulfat, Kupfergluconat, Natriumfluorid, Kaliumiodid, Chromchlorid, Natriummolybdat, Natriumselenit), Emulgatoren (E472c, E471), L-Cystein, Cholinbitartrat, Säureregulator (E330), Vitamine (C, E, Niacin, Pantothensäure, B6, Thiamin, Riboflavin, A, Folsäure, Biotin, K, D, B12), L-Carnitin.

**Allergene:** Glutenfreier Hafer, kann Milcheiweiss enthalten

RE = Retinoläquivalent; NE = Niacinäquivalent;

\* Protein Digestibility Corrected Amino Acid Score;

\*\* IS50: 50% löslichen und 50% unlöslichen Nahrungsfasern: Glutenfreie Haferfasern, Akaziengummi, Fructo-Oligosaccharide, Inulin

Nährwertangaben		100 ml
<b>ENERGIE</b>	kJ / kcal	693 / 165
<b>Fett, davon</b>	g / % kcal	7,3 / 40 %
- SFA	g	2,5
- MCT	g	2,2
- MUFA	g	2,4
- PUFA	g	1,20
- Omega-3	g	0,30
- Omega-6	g	0,0

<b>Kohlenhydrate, davon</b>	g / % kcal	15,7 / 38 %
- Zucker	g	1,4
- davon Lactose	g	< 0,01

<b>Nahrungsfasern</b>	g / % kcal	1,5 / 2 %
Nahrungsfaserquelle		IS50**

<b>Protein</b>	g / % kcal	8,5 / 20 %
Proteinquelle		Erbsen-eiweiss

MINERALSTOFFE		
Natrium	mg / mmol	130 / 5,7
Kalium	mg / mmol	210 / 5,4
Chlorid	mg / mmol	85 / 2,4
Calcium	mg / mmol	145 / 3,6
Phosphor	mg / mmol	110 / 3,5
Magnesium	mg / mmol	33 / 1,38
Eisen	mg	2,2
Zink	mg	1,4
Kupfer	mg	0,2
Mangan	mg	0,7
Fluorid	mg	0,08
Selen	µg	9,1
Chrom	µg	6,7
Molybdän	µg	22,1
Jod	µg	18

VITAMINE		
A	µg RE	115
D	µg	2
E	mg	2,3
K	µg	13
C	mg	22
Thiamin	mg	0,24
Riboflavin	mg	0,22
Niacin	mg NE	2,7
B6	mg	0,30
Folsäure	µg	50
B12	µg	0,40
Biotin	µg	7,1
Pantothensäure	mg	0,70
<b>Cholin</b>	mg	50
<b>Osmolarität</b>	mOsm/l	424
<b>Wassergehalt</b>	g	74

## Produkteigenschaften

- Hochkalorisch 1,6 kcal / ml
- Proteinreich (20 % kcal), 42,7 g pro 500 ml
- Pflanzliches Eiweiss auf Erbsenproteinbasis mit einem PDCAAS\* von 1,0
- 30 % MCT im Fettanteil
- Mix aus löslichen und unlöslichen Nahrungsfasern, 7,5 g / 500 ml
- Gluten- (< 0,02 g / kg), soja- und lactosefrei (< 0,01 g / 100 ml)

## Indikationen

- Fehlende oder eingeschränkte Fähigkeit zur ausreichenden normalen Ernährung
- Nicht geeignet bei Kuhmilcheiweissallergie. Nicht mit anderer Nahrung oder Arzneimitteln mischen.

## Dosierung

- **Zur ausschliesslichen Ernährung:** 1.000 bis 1.500 ml pro Tag (2 – 3 SmartFlex®)
- **Zur ergänzenden Ernährung:** ≥ 500 ml pro Tag oder nach ärztlicher Anweisung

# Die zuverlässige Basis

Isosource® in der Übersicht:

isosource®	Energie	Protein			Fett		Fasern
	kcal/ml	Kasein	Molke	%kcal	Omega 3	MCT	IS50
2.0 Protein Fibre	2.0	✓	✓	20	✓	40 %	✓
Protein	1.3	✓		21	✓	20 %	
Protein Fibre	1.3	✓		20	✓	20 %	✓
Energy	1.6	✓		16	✓	20 %	
Energy Fibre	1.6	✓		15	✓	20 %	✓
Standard	1.0	✓		16	✓	21 %	
Standard Fibre	1.0	✓		15	✓	21 %	✓

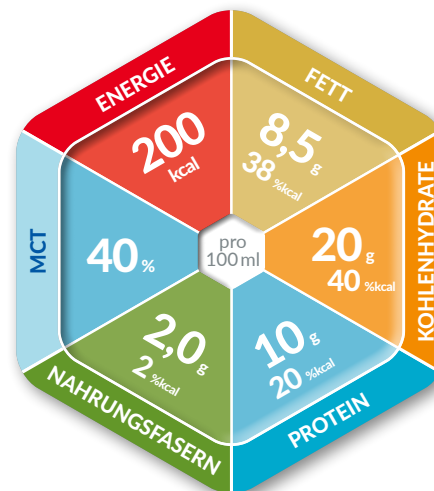
In der Isosource® Familie finden Sie eine Vielzahl von Sondennahrungen für den täglichen Einsatz, um den Bedarf Ihrer Patientin / Ihres Patienten möglichst physiologisch decken zu können.

Die Isosource® Produkte sind vollbilanzierte Sondennahrungen, welche für die Ernährung von Patienten mit einer bestehenden Mangelernährung oder einem Risiko dazu entwickelt wurden. Sie ermöglichen eine bedarfsdeckende Versorgung mit allen essentiellen Nährstoffen. Die Isosource® Sondennahrungen sind in unterschiedlichen Zusammensetzungen erhältlich (z.B. mit oder ohne dem physiologischen Nahrungsfasermix IS50), damit Sie die beste Nährlösung für die jeweiligen Patientenbedürfnisse auswählen können.





# PROTEIN- UND ENERGIEREICHE SONDENNAHRUNG MIT NAHRUNGSFASERN



## Bestellinformation

<b>isosource®</b> <b>2.0 protein fibre</b>		
Neutral (Karton à 12 x 500 ml)		
Art.-Nr.	Pharmacode	
	Stück	Karton
12585652	7783246	1105101

## Zutatenliste

Wasser, Maltodextrin, Milcheiweiss (Casein, Molke), mittelkettige Triglyceride (MCT), pflanzliche Öle (Raps, Sonnenblume), Ballaststoffe/ Nahrungsfasern (glutenfreie Haferfaser, Akaziengummi, Fructo-Oligosaccharide, Inulin), Fischöl, Mineralstoffe (Kaliumphosphat, Kaliumchlorid, Magnesiumcarbonat, Kaliumcitrat, Natriumcitrat, Natriumchlorid, Calciumphosphat, Magnesiumoxid, Eisenlactat, Zinksulfat, Kupfergluconat, Mangansulfat, Natriumfluorid, Chromchlorid, Natriummolybdat, Kaliumiodid, Natriumselenit), Cholinbitartrat, Emulgatoren (E471, Solealecithin E472c), Vitamine (C, E, Niacin, Pantothensäure, B6, Thiamin, Riboflavin, A, Folsäure, K, Biotin, D, B12), Säureregulator (E330), Stabilisatoren (E407, E418), Antioxidationsmittel (E304).

**Allergene:** Milch, Fisch, Soja, glutenfreier Hafer

RE = Retinoläquivalent; NE = Niacinäquivalent;  
 \* IS50: 50 % löslichen und 50 % unlöslichen Nahrungsfasern: Glutenfreie Haferfaser, Akaziengummi, Fructo-Oligosaccharide, Inulin

Nährwertangaben		100 ml
<b>ENERGIE</b>	kJ / kcal	840 / 200
<b>Fett, davon</b>	g / % kcal	8,5 / 38 %
– SFA	g	4,4
– MCT	g	3,4
– MUFA	g	2,1
– PUFA	g	0,92
– Omega-3	g	0,42
– Omega-6	g	0,50
<b>Kohlenhydrate, davon</b>	g / % kcal	20 / 40 %
– Zucker	g	1,5
– davon Lactose	g	< 0,5
<b>Nahrungsfasern</b>	g / % kcal	2,0 / 2 %
Nahrungsfaserquelle		IS50*
<b>Protein</b>	g / % kcal	10 / 20 %
Proteinquelle		85% Kasein, 15% Molke
MINERALSTOFFE		
Natrium	mg / mmol	65 / 2,8
Kalium	mg / mmol	180 / 4,6
Chlorid	mg / mmol	80 / 2,3
Calcium	mg / mmol	125 / 3,1
Phosphor	mg / mmol	125 / 4,0
Magnesium	mg / mmol	33 / 1,4
Eisen	mg	2,0
Zink	mg	1,9
Kupfer	mg	0,28
Mangan	mg	0,48
Fluorid	mg	0,25
Selen	µg	11
Chrom	µg	18
Molybdän	µg	19
Jod	µg	35
VITAMINE		
A	µg RE	160
D	µg	2,6
E	mg	4,0
K	µg	11
C	mg	22
Thiamin	mg	0,30
Riboflavin	mg	0,30
Niacin	mg NE	4,0
B6	mg	0,35
Folsäure	µg	60
B12	µg	0,70
Biotin	µg	10
Pantothensäure	mg	1,0
<b>Cholin</b>	mg	80
<b>Osmolarität</b>	mOsm/l	395
<b>Wassergehalt</b>	g	68

## Produkteigenschaften

- Hochkalorisch (2,0 kcal / ml)
- Proteinreich (20 %kcal)
- Nahrungsfaserhaltig (50 % lösliche und 50 % unlösliche Nahrungsfasern)
- 40 % MCT im Fettanteil
- Lactosearm (< 0,5 g / 100 ml)
- Glutenfrei (< 0,02 g / kg)

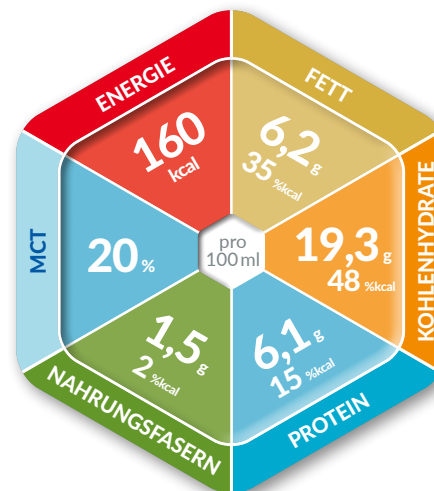
## Indikationen

- Zur Deckung eines erhöhten Protein- und/oder Energiebedarfs bei fehlender oder eingeschränkter Fähigkeit zur ausreichenden oralen Ernährung
- Bei drohender oder bestehender Mangelernährung insbesondere bei erhöhtem Proteinbedarf z. B. bei Wundheilungsstörungen, metabolischem Stress, Trauma, nach Operationen, für onkologische und/oder geriatrische Patienten
- Bei Einschränkung der Flüssigkeitszufuhr (Herz- und/oder Niereninsuffizienz etc.)
- Physiologische Langzeiternährung – auch geeignet bei Diabetes mellitus oder verminderter Glucosetoleranz

## Dosierung

- **Zur ausschliesslichen Ernährung:**  
750 bis 1.000 ml pro Tag
- **Zur ergänzenden Ernährung:**  
≥ 250 ml pro Tag  
oder nach ärztlicher Anweisung

# ENERGIEREICHE SONDENNAHRUNG MIT NAHRUNGSFASERN



## Bestellinformation

isosource® energyfibre		
Neutral (Karton à 12 x 500 ml)		
Art.-Nr.	Pharmacode	
	Stück	Karton
12140200	5157605	5233536

## Zutatenliste

Wasser, Maltodextrin, Milcheiweiss, pflanzliche Öle (Rapsöl, Sonnenblumenöl), Nahrungsfasern (Erbsenfaser, Aka-ziengummi, Fructooligosaccharide, Inulin), mittelkettige Triglyceride, Mineralstoffe (Natriumcitrat, Kaliumchlorid, Kaliumcitrat, Calciumcitrat, Magnesiumcitrat, Kaliumphosphat, Calciumphosphat, Natriumchlorid, Eisenlactat, Zinksulfat, Kupfergluconat, Mangansulfat, Natriumfluorid, Chromchlorid, Natriumselenit, Natriummolybdat, Kaliumiodid), Emulgator (E472c, E471), Fischöl, Cholinbitartrat, Vitamine (C, E, Niacin, Pantothenensäure, B6, Thiamin, Riboflavin, A, Beta-Carotin, Folsäure, D, B12, K, Biotin), Stabilisator (E466, E460, Carrageen), Antioxidationsmittel (E304). Glutenfrei.

**Allergene:** Fisch, Milch

RE = Retinoläquivalent; NE = Niacinäquivalent;

\* IS50: 50% löslichen und 50% unlöslichen Nahrungsfasern: Erbsenfaser, Akazien-gummi, Fructo-Oligosaccharide, Inulin

Nährwertangaben		100 ml
ENERGIE	kJ / kcal	673 / 160
Fett, davon	g / % kcal	6,2 / 35 %
- SFA	g	2,0
- MCT	g	1,2
- MUFA	g	2,9
- PUFA	g	1,3
- Omega-3	g	0,26
- Omega-6	g	1,1

Kohlenhydrate, davon	g / % kcal	19,3 / 48 %
- Zucker	g	1,9
- davon Lactose	g	< 0,05

Nahrungsfasern	g / % kcal	1,5 / 2 %
Nahrungsfaserquelle		IS50*

Protein	g / % kcal	6,1 / 15 %
Proteinquelle		Kasein

MINERALSTOFFE		
Natrium	mg / mmol	120 / 5,2
Kalium	mg / mmol	190 / 4,9
Chlorid	mg / mmol	100 / 2,8
Calcium	mg / mmol	110 / 2,8
Phosphor	mg / mmol	80 / 2,6
Magnesium	mg / mmol	18 / 0,75
Eisen	mg	1,6
Zink	mg	1,5
Kupfer	mg	0,24
Mangan	mg	0,36
Fluorid	mg	0,21
Selen	µg	10
Chrom	µg	15
Molybdän	µg	18
Jod	µg	23

VITAMINE		
A	µg RE	170
D	µg	2,2
E	mg	2,6
K	µg	12
C	mg	16
Thiamin	mg	0,24
Riboflavin	mg	0,27
Niacin	mg NE	2,7
B6	mg	0,28
Folsäure	µg	45
B12	µg	0,58
Biotin	µg	7,0
Pantothenensäure	mg	0,9
Cholin	mg	60
Osmolarität	mOsm/l	411
Wassergehalt	g	76

## Produkteigenschaften

- Hochkalorisch (1,6 kcal / ml)
- Patentierter Nahrungsfasermix IS50 mit 50% löslichen und 50% unlöslichen Nahrungsfasern
- Lactosefrei (< 0,05 g / 100 ml)
- Soja- und glutenfrei (< 0,02 g / kg)
- Zur ausschliesslichen Ernährung geeignet

## Indikationen

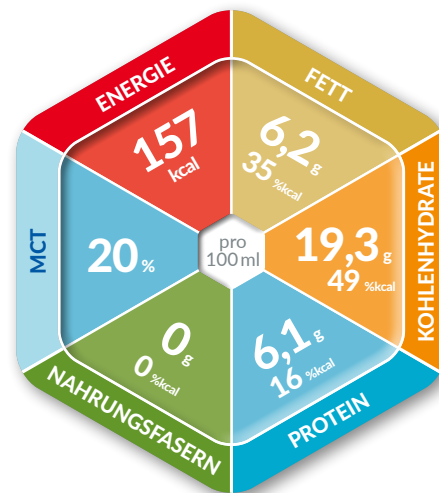
- Zur Deckung eines erhöhten Energiebedarfs bei fehlender oder eingeschränkter Fähigkeit zur ausreichenden normalen Ernährung
- Bei drohender oder bestehender Mangelernährung insbesondere bei erhöhtem Energiebedarf (z.B. bei Anorexie oder Kachexie)
- Bei Flüssigkeitsrestriktion z.B. bei Herz- oder Niereninsuffizienz
- Physiologische Langzeitnahrung bei unproblematischem Verlauf und zur Verbesserung der Stuhlfrequenz

## Dosierung

- **Zur ausschliesslichen Ernährung:** 1.000 bis 1.500 ml pro Tag (2 - 3 SmartFlex®)
- **Zur ergänzenden Ernährung:** ≥ 500 ml pro Tag oder nach ärztlicher Anweisung



# ENERGIEREICHE SONDENNAHRUNG OHNE NAHRUNGSFASERN



## Bestellinformation

Neutral (Karton à 12 x 500 ml)		
Art.-Nr.	Pharmacode	
	Stück	Karton
12138964	2242948	5233482

## Zutatenliste

Wasser, Maltodextrin, Milcheiweiss, pflanzliche Öle (Rapsöl, Sonnenblumenöl), mittelkettige Triglyceride, Mineralstoffe (Kaliumcitrat, Natriumcitrat, Calciumphosphat, Kaliumphosphat, Kaliumchlorid, Magnesiumcitrat, Natriumchlorid, Eisenlactat, Zinksulfat, Kupfergluconat, Mangansulfat, Natriumfluorid, Chromchlorid, Natriumselenit, Natriummolybdat, Kaliumiodid), Emulgator (E472c, E471), Fischöl, Cholinbitartrat, Stabilisator (E466, E460, Carrageen), Vitamine (C, E, Niacin, Pantothersäure, B6, Thiamin, Riboflavin, A, Beta-Carotin, Folsäure, D, B12, K, Biotin), Antioxidationsmittel

**Allergene:** Fisch, Milch

Nährwertangaben		100 ml
<b>ENERGIE</b>	kJ / kcal	661 / 157
<b>Fett, davon</b>	g / % kcal	6,2 / 35 %
- SFA	g	2,0
- MCT	g	1,2
- MUFA	g	2,8
- PUFA	g	1,4
- Omega-3	g	0,29
- Omega-6	g	1,11
<b>Kohlenhydrate, davon</b>	g / % kcal	19,3 / 49 %
- Zucker	g	1,7
- davon Lactose	g	< 0,05
<b>Nahrungsfasern</b>	g / % kcal	0 / 0 %
Nahrungsfaserquelle		-
<b>Protein</b>	g / % kcal	6,1 / 16 %
Proteinquelle		Kasein
MINERALSTOFFE		
Natrium	mg / mmol	120 / 5,2
Kalium	mg / mmol	190 / 4,9
Chlorid	mg / mmol	105 / 3,0
Calcium	mg / mmol	110 / 2,8
Phosphor	mg / mmol	90 / 2,9
Magnesium	mg / mmol	18 / 0,75
Eisen	mg	1,6
Zink	mg	1,5
Kupfer	mg	0,24
Mangan	mg	0,36
Fluorid	mg	0,21
Selen	µg	10
Chrom	µg	15
Molybdän	µg	18
Jod	µg	23
VITAMINE		
A	µg RE	170
D	µg	2,2
E	mg	2,6
K	µg	12
C	mg	16
Thiamin	mg	0,24
Riboflavin	mg	0,27
Niacin	mg NE	2,7
B6	mg	0,28
Folsäure	µg	45
B12	µg	0,58
Biotin	µg	7,0
Pantothersäure	mg	0,86
<b>Cholin</b>	mg	60
<b>Osmolarität</b>	mOsm/l	372
<b>Wassergehalt</b>	g	77

RE = Retinoläquivalent; NE = Niacinäquivalent

## Produkteigenschaften

- Hochkalorisch (1,6 kcal / ml)
- Ohne Nahrungsfasern
- Lactosefrei (< 0,05 g / 100 ml)
- Soja-, gluten- (< 0,02 g / kg), purin- und cholesterinfrei
- Zur ausschliesslichen Ernährung geeignet

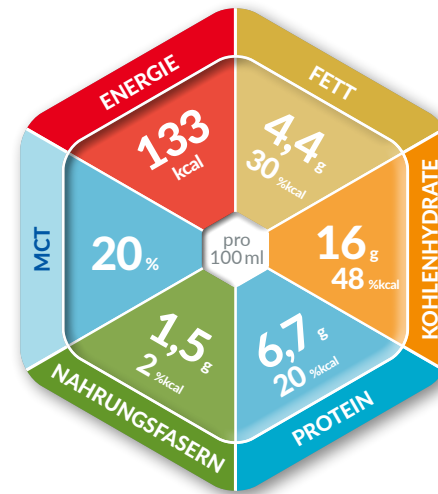
## Indikationen

- Zur Deckung eines erhöhten Energiebedarfs bei fehlender oder eingeschränkter Fähigkeit zur ausreichenden normalen Ernährung
- Bei drohender oder bestehender Mangelernährung insbesondere bei erhöhtem Energiebedarf (z.B. bei Anorexie oder Kachexie)
- Bei Flüssigkeitsrestriktion z.B. bei Herz- oder Niereninsuffizienz
- Wenn keine Nahrungsfasern erwünscht sind

## Dosierung

- **Zur ausschliesslichen Ernährung:**  
1.000 bis 1.500 ml pro Tag  
(2 - 3 SmartFlex®)
- **Zur ergänzenden Ernährung:**  
≥ 500 ml pro Tag  
oder nach ärztlicher Anweisung

# PROTEINREICHE SONDENNAHRUNG MIT NAHRUNGSFASERN



## Bestellinformation

isosource <sup>®</sup> protein fibre		
Neutral (Karton à 12 x 500 ml)		
Art.-Nr.	Pharmacode	
	Stück	Karton
12138994	2753672	5233476

## Zutatenliste

Wasser, Maltodextrin, Milcheiweiss, pflanzliche Öle (Rapsöl, Sonnenblumenöl), Ballaststoffe/Nahrungsfasern (Erbsenfasern, Akaziengummi, Fructo-oligosaccharide, Inulin), mittelkettige Triglyceride, Mineralstoffe (Natriumcitrat, Kaliumphosphat, Kaliumchlorid, Kaliumcitrat, Magnesiumcitrat, Calciumphosphat, Natriumchlorid, Eisenlactat, Zinksulfat, Kupfergluconat, Mangansulfat, Natriumfluorid, Natriumselenit, Chromchlorid, Natriummolybdat, Kaliumiodid), Emulgator (E472c, E471), Fischöl, Stabilisator (E460, E407), Cholin-bitartrat, Vitamine (C, E, Niacin, Pantothensäure, B6, Thiamin, A, Riboflavin, β-Carotin, Folsäure, D, B12, K, Biotin), Antioxidationsmittel (E304).

**Allergene:** Fisch, Milch

RE = Retinoläquivalent; NE = Niacinäquivalent;  
\* IS50: 50% löslichen und 50% unlöslichen Nahrungsfasern: Erbsenfasern, Akaziengummi, Fructo-Oligosaccharide, Inulin

Nährwertangaben		100 ml
<b>ENERGIE</b>	kJ / kcal	561 / 133
<b>Fett, davon</b>	g / % kcal	4,4 / 30 %
- SFA	g	1,4
- MCT	g	0,88
- MUFA	g	2,0
- PUFA	g	1,0
- Omega-3	g	0,175
- Omega-6	g	0,72

<b>Kohlenhydrate, davon</b>	g / % kcal	16 / 48 %
- Zucker	g	1,5
- davon Lactose	g	< 0,05
<b>Nahrungsfasern</b>	g / % kcal	1,5 / 2 %
Nahrungsfaserquelle		IS50*
<b>Protein</b>	g / % kcal	6,7 / 20 %
Proteinquelle		Kasein

MINERALSTOFFE		
Natrium	mg / mmol	120 / 5,2
Kalium	mg / mmol	120 / 3,1
Chlorid	mg / mmol	75 / 2,1
Calcium	mg / mmol	90 / 2,3
Phosphor	mg / mmol	75 / 2,4
Magnesium	mg / mmol	14 / 0,58
Eisen	mg	1,1
Zink	mg	1,1
Kupfer	mg	0,17
Mangan	mg	0,30
Fluorid	mg	0,16
Selen	µg	8,5
Chrom	µg	11
Molybdän	µg	13
Jod	µg	19

VITAMINE		
A	µg RE	140
D	µg	1,8
E	mg	1,9
K	µg	9,0
C	mg	14
Thiamin	mg	0,19
Riboflavin	mg	0,23
Niacin	mg NE	2,5
B6	mg	0,25
Folsäure	µg	37
B12	µg	0,60
Biotin	µg	5,8
Pantothensäure	mg	0,75
<b>Cholin</b>	mg	50
<b>Osmolarität</b>	mOsm/l	311
<b>Wassergehalt</b>	g	79

## Produkteigenschaften

- Proteinreich (20 % kcal)
- Hochkalorisch (1,3 kcal / ml)
- Nahrungsfaserhaltig (50 % lösliche und 50 % unlösliche Nahrungsfasern)
- Glutenfrei (< 0,02 g / kg)
- Lactosefrei (< 0,05 g / 100 ml)

## Indikationen

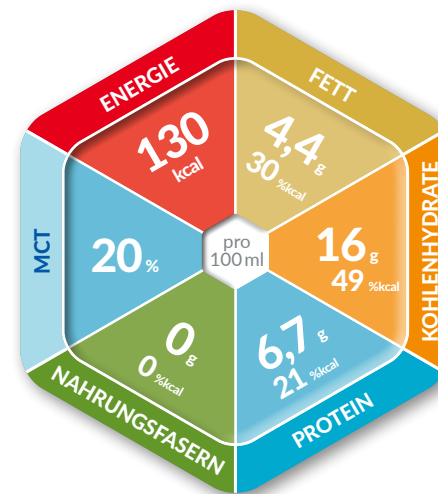
- Zur Deckung eines erhöhten Protein- und / oder Energiebedarfs bei fehlender oder eingeschränkter Fähigkeit zur ausreichenden normalen Ernährung
- Bei drohender oder bestehender Mangelernährung insbesondere bei erhöhtem Proteinbedarf z.B. Wundheilungsstörungen, metabolischem Stress, Trauma, nach Operationen, für onkologische und / oder geriatrische Patienten
- Physiologische Langzeiternährung mit einem gut verträglichen Nahrungsfaser-Mix

## Dosierung

- **Zur ausschliesslichen Ernährung:**  
1.500 bis 2.000 ml pro Tag  
(3 - 4 SmartFlex<sup>®</sup>)
- **Zur ergänzenden Ernährung:**  
≥ 500 ml pro Tag  
oder nach ärztlicher Anweisung



# PROTEIN- UND ENERGIEREICHE SONDENNAHRUNG



## Bestellinformation

isosource protein®		
Neutral (Karton à 12 x 500 ml)		
Art.-Nr.	Pharmacode	
	Stück	Karton
12371410	7706559	7706565

## Zutatenliste

Wasser, Maltodextrin, Milcheiweiss, pflanzliche Öle (Rapsöl, Sonnenblumenöl), mittelkettige Triglyceride, Mineralstoffe (Kaliumphosphat, Calciumcitrat, Kaliumcitrat, Natriumcitrat, Kaliumchlorid, Magnesiumcitrat, Natriumchlorid, Calciumphosphat, Eisenlactat, Zinksulfat, Kupfergluconat, Mangansulfat, Natriumfluorid, Natriumselenit, Chromchlorid, Natriummolybdat, Kaliumiodid), Emulgator (E472c, E471), Fischöl, Stabilisator (E460, E466, E407), Cholinbitartrat, Vitamine (C, E, Niacin, Pantothensäure, B6, Thiamin, A, Riboflavin,  $\beta$ -Carotin, Folsäure, D, B12, K, Biotin), Antioxidationsmittel (E304).

**Allergene:** Fisch, Milch

Nährwertangaben		100 ml
<b>ENERGIE</b>	kJ / kcal	549 / 130
<b>Fett, davon</b>	g / % kcal	4,4 / 30 %
– SFA	g	1,3
– MCT	g	0,88
– MUFA	g	2,1
– PUFA	g	1,0
– Omega-3	g	0,18
– Omega-6	g	0,72

<b>Kohlenhydrate, davon</b>	g / % kcal	16 / 49 %
– Zucker	g	1,4
– davon Lactose	g	< 0,05
<b>Nahrungsfasern</b>	g / % kcal	0 / 0 %
Nahrungsfaserquelle		–
<b>Protein</b>	g / % kcal	6,7 / 21 %
Proteinquelle		Kasein

MINERALSTOFFE		
Natrium	mg / mmol	90 / 3,91
Kalium	mg / mmol	150 / 3,85
Chlorid	mg / mmol	70 / 1,97
Calcium	mg / mmol	100 / 2,5
Phosphor	mg / mmol	75 / 2,42
Magnesium	mg / mmol	12 / 0,5
Eisen	mg	1,2
Zink	mg	1,2
Kupfer	mg	0,17
Mangan	mg	0,30
Fluorid	mg	0,16
Selen	µg	8,5
Chrom	µg	11
Molybdän	µg	13
Jod	µg	19

VITAMINE		
A	µg RE	140
D	µg	1,8
E	mg	2,0
K	µg	9,0
C	mg	14
Thiamin	mg	0,19
Riboflavin	mg	0,23
Niacin	mg NE	2,5
B6	mg	0,25
Folsäure	µg	37
B12	µg	0,60
Biotin	µg	5,8
Pantothensäure	mg	0,72
<b>Cholin</b>	mg	50
<b>Osmolarität</b>	mOsm/l	283
<b>Wassergehalt</b>	g	81

RE = Retinoläquivalent; NE = Niacinäquivalent

## Produkteigenschaften

- Hochkalorisch (1,3 kcal / ml)
- Proteinreich (21% kcal)
- Ohne Nahrungsfasern
- Lactosefrei (< 0,05 g / 100 ml)
- Soja- und glutenfrei (< 0,02 g / kg)

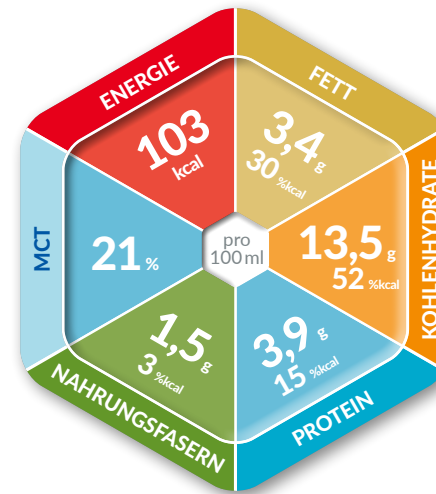
## Indikationen

- Zur Deckung eines erhöhten Protein- und / oder Energiebedarfs bei fehlender oder eingeschränkter Fähigkeit zur ausreichenden normalen Ernährung
- Bei drohender oder bestehender Mangelernährung insbesondere bei erhöhtem Proteinbedarf z.B. Wundheilungsstörungen, metabolischem Stress, Trauma, nach Operationen, für onkologische und / oder geriatrische Patienten

## Dosierung

- **Zur ausschliesslichen Ernährung:**  
1.500 bis 2.000 ml pro Tag  
(3–4 SmartFlex®)
- **Zur ergänzenden Ernährung:**  
≥ 500 ml pro Tag  
oder nach ärztlicher Anweisung

# ISOKALORISCHE SONDENNAHRUNG MIT NAHRUNGSFASERN



## Bestellinformation

isosource® standardfibre		
Neutral (Karton à 12 x 500 ml)		
Art.-Nr.	Pharmacode	
	Stück	Karton
12139014	2242960	5233453

## Zutatenliste

Wasser, Maltodextrin, Milcheiweiss, pflanzliche Öle (Rapsöl, Sonnenblumenöl), Ballaststoffe/Nahrungsfasern (Erbsenfasern, Akaziegummi, Fructo-oligosaccharide, Inulin), mittelkettige Triglyceride, Mineralstoffe (Natriumcitrat, Kaliumphosphat, Kaliumchlorid, Kaliumcitrat, Natriumchlorid, Calciumphosphat, Magnesiumoxid, Eisenlactat, Zinksulfat, Kupfergluconat, Mangansulfat, Natriumfluorid, Natriumselenit, Chromchlorid, Natriummolybdat, Kaliumiodid), Emulgator (E472c, E471), Fischöl, Cholinbitartrat, Vitamine (C, E, Niacin, Pantothensäure, B6, Thiamin, Riboflavin, Beta-Carotin, A, D, B12, K, Folsäure, Biotin), Stabilisator (Carrageen), Antioxidationsmittel (E304).

**Allergene:** Fisch, Milch

RE = Retinoläquivalent; NE = Niacinäquivalent;  
 \* IS50: 50% löslichen und 50% unlöslichen Nahrungsfasern: Erbsenfasern, Akaziegummi, Fructo-Oligosaccharide, Inulin

Nährwertangaben		100 ml
<b>ENERGIE</b>	kJ / kcal	434 / 103
<b>Fett, davon</b>	g / % kcal	3,4 / 30 %
- SFA	g	1,2
- MCT	g	0,70
- MUFA	g	1,5
- PUFA	g	0,70
- Omega-3	g	0,15
- Omega-6	g	0,55

<b>Kohlenhydrate, davon</b>	g / % kcal	13,5 / 52 %
- Zucker	g	1,2
- davon Lactose	g	< 0,05

<b>Nahrungsfasern</b>	g / % kcal	1,5 / 3 %
Nahrungsfaserquelle		IS50*

<b>Protein</b>	g / % kcal	3,9 / 15 %
Proteinquelle		Kasein

MINERALSTOFFE		
Natrium	mg / mmol	80 / 3,5
Kalium	mg / mmol	135 / 3,5
Chlorid	mg / mmol	100 / 2,8
Calcium	mg / mmol	70 / 1,8
Phosphor	mg / mmol	60 / 1,9
Magnesium	mg / mmol	17 / 0,71
Eisen	mg	1,1
Zink	mg	1,0
Kupfer	mg	0,17
Mangan	mg	0,24
Fluorid	mg	0,13
Selen	µg	7,0
Chrom	µg	11
Molybdän	µg	13
Jod	µg	16

VITAMINE		
A	µg RE	110
D	µg	1,5
E	mg	1,6
K	µg	7,0
C	mg	11
Thiamin	mg	0,14
Riboflavin	mg	0,17
Niacin	mg NE	1,6
B6	mg	0,17
Folsäure	µg	29
B12	µg	0,38
Biotin	µg	4,6
Pantothensäure	mg	0,60
<b>Cholin</b>	mg	38
<b>Osmolarität</b>	mOsm/l	266
<b>Wassergehalt</b>	g	85

## Produkteigenschaften

- Normokalorisch (1 kcal / ml)
- Patentierter Nahrungsfasermix IS50 mit 50% löslichen und 50% unlöslichen Nahrungsfasern
- Lactosefrei (< 0,05 g / 100 ml)
- Soja- und glutenfrei (< 0,02 g / kg)
- Zur ausschliesslichen Ernährung geeignet

## Indikationen

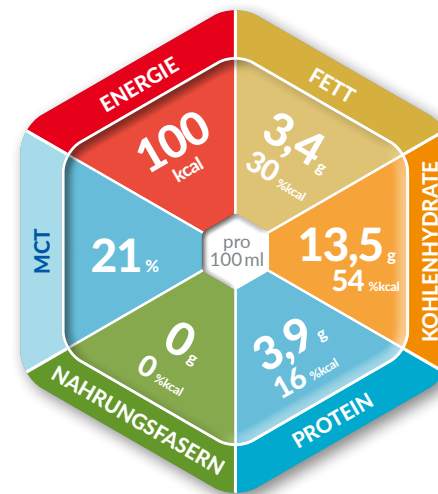
- Zur Deckung eines normalen Protein- und Energiebedarfs bei fehlender oder eingeschränkter Fähigkeit zur ausreichenden normalen Ernährung
- Physiologische Langzeitnahrung bei unproblematischem Verlauf und zur Verbesserung der Stuhlfrequenz

## Dosierung

- **Zur ausschliesslichen Ernährung:**  
1.500 bis 2.000 ml pro Tag (3-4 SmartFlex®)
- **Zur ergänzenden Ernährung:**  
≥ 500 ml pro Tag oder nach ärztlicher Anweisung



# STANDARD SONDENNAHRUNG OHNE NAHRUNGSFASERN



## Bestellinformation

<div> </div>		
Neutral (Karton à 12 x 500 ml)		
Art.-Nr.	Pharmacode	
	Stück	Karton
12138998	2242919	5233447

## Zutatenliste

Wasser, Maltodextrin, Milcheiweiss, pflanzliche Öle (Rapsöl, Sonnenblumenöl), mittelkettige Triglyceride, Mineralstoffe (Natriumcitrat, Kaliumchlorid, Kaliumphosphat, Magnesiumcitrat, Calciumphosphat, Kaliumcitrat, Natriumchlorid, Eisenlactat, Zinksulfat, Kupfergluconat, Mangansulfat, Natriumfluorid, Natriumselenit, Chromchlorid, Natriummolybdat, Kaliumiodid), Emulgator (E472c, E471), Stabilisator (E460, E466, Carra-geen), Fischöl, Cholinbitartrat, Vitamine (C, E, Niacin, Pantothensäure, B6, Thia-min, Riboflavin, Beta-Carotin, A, D, B12, K, Folsäure, Biotin), Antioxidationsmittel (E304).

**Allergene:** Fisch, Milch

Nährwertangaben		100 ml
<b>ENERGIE</b>	kJ / kcal	422 / 100
<b>Fett, davon</b>	g / % kcal	3,4 / 30 %
- SFA	g	1,2
- MCT	g	0,70
- MUFA	g	1,5
- PUFA	g	0,70
- Omega-3	g	0,16
- Omega-6	g	0,60

<b>Kohlenhydrate, davon</b>	g / % kcal	13,5 / 54 %
- Zucker	g	1,2
- davon Lactose	g	< 0,05
<b>Nahrungsfasern</b>	g / % kcal	0 / 0 %
Nahrungsfaserquelle		-
<b>Protein</b>	g / % kcal	3,9 / 16 %
Proteinquelle		Kasein

MINERALSTOFFE		
Natrium	mg / mmol	80 / 3,5
Kalium	mg / mmol	135 / 3,5
Chlorid	mg / mmol	75 / 2,1
Calcium	mg / mmol	70 / 1,8
Phosphor	mg / mmol	60 / 1,9
Magnesium	mg / mmol	17 / 0,71
Eisen	mg	1,1
Zink	mg	1,0
Kupfer	mg	0,17
Mangan	mg	0,24
Fluorid	mg	0,13
Selen	µg	7,0
Chrom	µg	11
Molybdän	µg	13
Jod	µg	16

VITAMINE		
A	µg RE	110
D	µg	1,5
E	mg	1,6
K	µg	7,0
C	mg	11
Thiamin	mg	0,14
Riboflavin	mg	0,17
Niacin	mg NE	1,7
B6	mg	0,17
Folsäure	µg	29
B12	µg	0,38
Biotin	µg	4,6
Pantothensäure	mg	0,60
<b>Cholin</b>	mg	38
<b>Osmolarität</b>	mOsm/l	239
<b>Wassergehalt</b>	g	86

RE = Retinoläquivalent; NE = Niacinäquivalent

## Produkteigenschaften

- Normokalorisch (1 kcal / ml)
- Ohne Nahrungsfasern
- Lactosefrei (< 0,05 g / 100 ml)
- Soja- und glutenfrei (< 0,02 g / kg)
- Zur ausschliesslichen Ernährung geeignet

## Indikationen

- Zur Deckung eines normalen Protein- und Energiebedarfs bei fehlender oder eingeschränkter Fähigkeit zur ausreichenden normalen Ernährung
- Falls keine Nahrungsfasern erwünscht sind

## Dosierung

- **Zur ausschliesslichen Ernährung:**  
1.500 bis 2.000 ml pro Tag  
(3 - 4 SmartFlex®)
- **Zur ergänzenden Ernährung:**  
≥ 500 ml pro Tag  
oder nach ärztlicher Anweisung

Die Novasource® Produkte wurden entwickelt, um Patientinnen/en während jeder Krankheitssituation mit der passenden Nahrung versorgen zu können: Vom IPS Aufenthalt bis zur Langzeiternährung zu Hause.

## Spezialisiert und doch **flexibel**



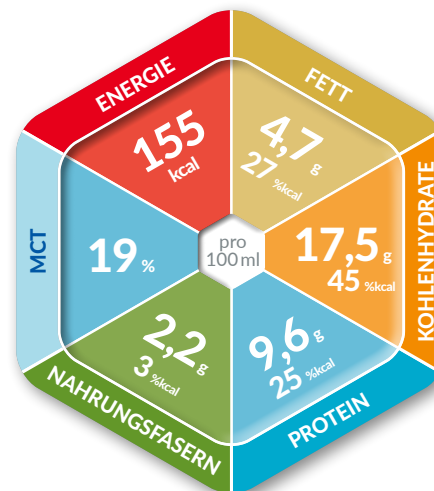
### Novasource® in der Übersicht

NOVASOURCE®	Energie	Protein			Fett	Fasern
		Kasein	Molke	%kcal		
	kcal/ml				MCTs	PHGG
<b>Gi Advance</b>	1.55	✓	✓	25	19 %	✓
<b>Gi Forte</b>	1.55	✓		16	24 %	✓
<b>Gi Control</b>	1.1	✓		15	21 %	✓

Novasource® bietet eine weite Bandbreite von Sondennahrungen für die optimale Versorgung für Patientinnen und Patienten mit der patentierten Nahrungsfaser PHGG.

- Die Novasource® Sondennahrungen sind dank der einzigartigen PHGG Mischung nachweislich geeignet bei Toleranzproblemen.
- Die in Novasource® enthaltenen PHGG werden im Dickdarm vollständig fermentiert und wirken dadurch regulierend.
- Die ESPEN Guidelines empfehlen den Einsatz von PHGG zur Prävention von Diarrhoe unter enteraler Ernährung bei postchirurgischen und kritisch kranken Patienten.
- Innerhalb der Novasource® Linie finden Sie für alle Patientenbedürfnisse das passende Produkt.

# PROTEINREICHE, HOCHKALORISCHE SONDENNAHRUNG MIT LÖSLICHEN NAHRUNGSFASERN (PHGG)



## Bestellinformation

Novasource® Giadvance		
Neutral (Karton à 12 x 500 ml)		
Art.-Nr.	Pharmacode	
	Stück	Karton
12309127	6692855	6847565

## Zutatenliste

Wasser, Maltodextrin, intaktes und hydrolysiertes Milcheiweiß, pflanzliche Öle (Raps-, Sonnenblumenöl), Ballaststoffe/ Nahrungsfasern (teihydrolysiertes Guarkernmehl), mittelkettige Triglyceride (MCT), Fischöl, Mineralstoffe (Kaliumphosphat, Magnesiumcitrat, Kaliumchlorid, Kaliumhydroxid, Natriumchlorid, Eisenlactat, Zinksulfat, Kupfergluconat, Mangansulfat, Natriumfluorid, Chromchlorid, Kaliumiodid, Natriummolybdat, Natriumselenit), Emulgatoren (E472c, E471), Cholinbitartrat, Vitamine (C, E, Niacin, Pantothenäure, B6, Thiamin, Riboflavin, A, Folsäure, K, Biotin, D, B12), Antioxidationsmittel (E 304, E 330).

**Allergene:** Fisch, Milch

Nährwertangaben		100 ml
<b>ENERGIE</b>	kJ / kcal	652 / 155
<b>Fett, davon</b>	g / % kcal	4,7 / 27 %
– SFA	g	1,5
– MCT	g	0,90
– MUFA	g	1,9
– PUFA	g	1,2
– Omega-3	g	0,30
– Omega-6	g	0,74
<b>Kohlenhydrate, davon</b>	g / % kcal	17,5 / 45 %
– Zucker	g	1,8
– davon Lactose	g	< 0,5
<b>Nahrungsfasern</b>	g / % kcal	2,2 / 3 %
Nahrungsfaserquelle		PHGG*
<b>Protein</b>	g / % kcal	9,6 / 25 %
Proteinquelle		21% Molke 79% Kasein
MINERALSTOFFE		
Natrium	mg / mmol	67 / 2,9
Kalium	mg / mmol	177 / 4,5
Chlorid	mg / mmol	80 / 2,3
Calcium	mg / mmol	105 / 2,6
Phosphor	mg / mmol	100 / 3,2
Magnesium	mg / mmol	21 / 0,9
Eisen	mg	1,7
Zink	mg	1,8
Kupfer	mg	0,24
Mangan	mg	0,36
Fluorid	mg	0,16
Selen	µg	10
Chrom	µg	15
Molybdän	µg	18
Jod	µg	22
VITAMINE		
A	µg RE	170
D	µg	2,2
E	mg	2,7
K	µg	11
C	mg	19
Thiamin	mg	0,25
Riboflavin	mg	0,27
Niacin	mg NE	3,1
B6	mg	0,28
Folsäure	µg	45
B12	µg	0,59
Biotin	µg	7,0
Pantothenäure	mg	0,80
Cholin	mg	57
Osmolarität	mOsm/l	335
Wassergehalt	g	75

RE = Retinoläquivalent; NE = Niacinäquivalent;  
\* PHGG: 100% teihydrolysiertes Guarkernmehl

## Produkteigenschaften

- Proteinreich (25% der kcal)
- Hochkalorisch (1,5 kcal / ml)
- Nahrungsfaserhaltig (22 g lösliche, hydrolysierte Guarfasern pro Liter)
- Lactosearm (< 0,5 g / 100 ml)
- Glutenfrei (< 0,02 g / kg)

## Indikationen

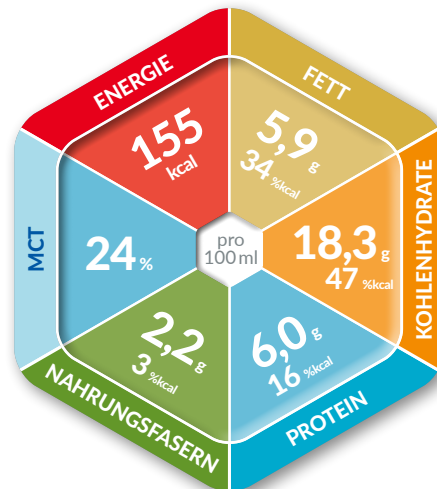
- Zur Deckung eines erhöhten Protein- und / oder Energiebedarfs bei fehlender oder eingeschränkter Fähigkeit zur ausreichenden normalen Ernährung
- Bei drohender oder bestehender Mangelernährung oder Funktionsstörungen des Dickdarmes (Diarroee, Obstipation, Infektionen), Tumorerkrankungen und zur Förderung der Wundheilung
- Bei Einschränkung der Flüssigkeitszufuhr (Herz- und / oder Niereninsuffizienz ect.)
- Zur Langzeiternährung von Intensivpatienten

## Dosierung

- **Zur ausschliesslichen Ernährung:**  
1.000 bis 1.500 ml pro Tag  
(2 – 3 SmartFlex®)
- **Zur ergänzenden Ernährung:**  
≥ 500 ml pro Tag  
oder nach ärztlicher Anweisung



# ENERGIEREICHE SONDENNAHRUNG MIT LÖSLICHEN NAHRUNGSFASERN (PHGG)



## Bestellinformation

NOVASOURCE® Gi forte		
Art.-Nr.	Pharmacode	
	Stück	Karton
500 ml: Neutral (Karton à 12 x 500 ml)		
12140279	2545175	5233418
1.000 ml: Neutral (Karton à 9 x 1.000 ml)		
12370717	7706571	7706588

## Zutatenliste

Wasser, Maltodextrin, Milcheiweiss, pflanzliche Öle (Raps, Sonnenblumen), Nahrungsfasern (teihydrolysiertes Guarkernmehl (PHGG)), mittelkettige Triglyceride, Mineralstoffe (Natriumchlorid, Kaliumphosphat, Natriumcitrat, Kaliumchlorid, Kaliumcitrat, Magnesiumcitrat, Magnesiumoxid, Calciumphosphat, Eisenlactat, Zinksulfat, Kupfergluconat, Mangansulfat, Natriumfluorid, Natriumselenit, Natriummolybdat, Chromchlorid, Kaliumiodid), Emulgatoren (E472c, E471), Cholinbitartrat, Vitamine (C, E, Niacin, Pantothenensäure, B6, Thiamin, Riboflavin, Beta-Carotin, A, Folsäure, D, B12, K, Biotin), Stabilisator (E407), Antioxidationsmittel (E304).

Allergene: Milch

RE = Retinoläquivalent; NE = Niacinäquivalent;

\* PHGG: 100% teihydrolysiertes Guarkernmehl

Nährwertangaben		100 ml
ENERGIE	kJ / kcal	649 / 155
Fett, davon	g / % kcal	5,9 / 34 %
- SFA	g	1,9
- MCT	g	1,4
- MUFA	g	2,5
- PUFA	g	1,1
- Omega-3	g	0,17
- Omega-6	g	0,7
Kohlenhydrate, davon	g / % kcal	18,3 / 47 %
- Zucker	g	1,6
- davon Lactose	g	< 0,05
Nahrungsfasern	g / % kcal	2,2 / 3 %
Nahrungsfaserquelle		PHGG*
Protein	g / % kcal	6,0 / 16 %
Proteinquelle		Kasein
MINERALSTOFFE		
Natrium	mg / mmol	120 / 5,2
Kalium	mg / mmol	135 / 3,5
Chlorid	mg / mmol	150 / 4,2
Calcium	mg / mmol	80 / 2
Phosphor	mg / mmol	75 / 2,4
Magnesium	mg / mmol	30 / 1,25
Eisen	mg	1,6
Zink	mg	1,8
Kupfer	mg	0,24
Mangan	mg	0,36
Fluorid	mg	0,16
Selen	µg	10
Chrom	µg	15
Molybdän	µg	20
Jod	µg	28
VITAMINE		
A	µg RE	160
D	µg	2,2
E	mg	2,9
K	µg	11
C	mg	16
Thiamin	mg	0,22
Riboflavin	mg	0,26
Niacin	mg NE	3,0
B6	mg	0,27
Folsäure	µg	45
B12	µg	0,58
Biotin	µg	7,0
Pantothenensäure	mg	0,92
Cholin	mg	57
Osmolarität	mOsm/l	389
Wassergehalt	g	76

## Produkteigenschaften

- Hochkalorisch (1,5 kcal / ml)
- Vollbilanziert ab 1 Liter
- Nahrungsfaserhaltig (22 g lösliche, hydrolysierte Guarfasern pro Liter)
- Lactosefrei (< 0,05 g / 100 ml)
- Glutenfrei (< 0,02 g / kg)

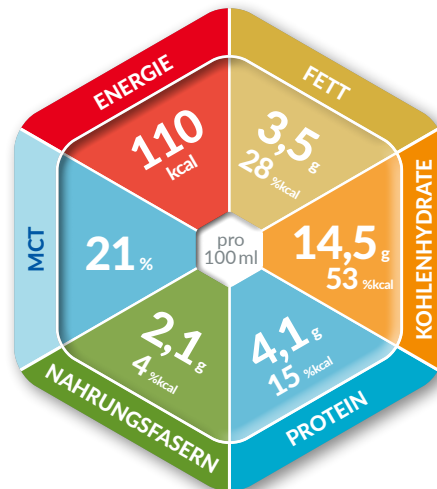
## Indikationen

- Zur Deckung eines erhöhten Energiebedarfs bei fehlender oder eingeschränkter Fähigkeit zur ausreichenden normalen Ernährung
- Zur Erhaltung der Darmmukosa und der Darmfunktion insbes. auch zur Prävention und Behandlung von Diarrhoe speziell bei Antibiotikagabe, Tumorerkrankungen (während und nach der Strahlen-/Chemotherapie und bei entzündlichen Darm-erkrankungen (nach der akuten Phase)
- Bei Einschränkung der Flüssigkeitszufuhr (z.B. Herz- oder Niereninsuffizienz)
- Gut verträgliche Anfangsnahrung und Langzeitnahrung z.B. auch bei Umstellung von parenteraler - auf enterale Ernährung

## Dosierung

- Zur ausschliesslichen Ernährung: 1.000 bis 1.500 ml pro Tag (2 - 3 SmartFlex®)
- Zur ergänzenden Ernährung: ≥ 500 ml pro Tag oder nach ärztlicher Anweisung

# ISOKALORISCHE SONDENNAHRUNG MIT 100% LÖSLICHEN NAHRUNGSFASERN / PHGG



Nährwertangaben		100 ml
ENERGIE	kJ / kcal	463 / 110
Fett, davon	g / % kcal	3,5 / 28 %
- SFA	g	1,3
- MCT	g	0,72
- MUFA	g	1,5
- PUFA	g	0,70
- Omega-3	g	0,11
- Omega-6	g	0,59

Kohlenhydrate, davon	g / % kcal	14,5 / 53 %
- Zucker	g	1,3
- davon Lactose	g	< 0,05

Nahrungsfasern	g / % kcal	2,1 / 4 %
Nahrungsfaserquelle		PHGG*

Protein	g / % kcal	4,1 / 15 %
Proteinquelle		Kasein

MINERALSTOFFE		
Natrium	mg / mmol	70 / 3,0
Kalium	mg / mmol	155 / 4,0
Chlorid	mg / mmol	100 / 2,8
Calcium	mg / mmol	100 / 2,5
Phosphor	mg / mmol	65 / 2,1
Magnesium	mg / mmol	14 / 0,58
Eisen	mg	1,2
Zink	mg	1,1
Kupfer	mg	0,17
Mangan	mg	0,26
Fluorid	mg	0,11
Selen	µg	7,0
Chrom	µg	11
Molybdän	µg	13
Jod	µg	17

VITAMINE		
A	µg RE	125
D	µg	1,7
E	mg	1,7
K	µg	7,8
C	mg	11
Thiamin	mg	0,16
Riboflavin	mg	0,19
Niacin	mg NE	2,2
B6	mg	0,21
Folsäure	µg	32
B12	µg	0,40
Biotin	µg	5,5
Pantothensäure	mg	0,70
Cholin	mg	42
Osmolarität	mOsm/l	285
Wassergehalt	g	83

## Bestellinformation

Novasource® Gi control		
Neutral (Karton à 12 x 500 ml)		
Art.-Nr.	Pharmacode	
	Stück	Karton
12140303	2243043	5233430

## Zutatenliste

Wasser, Maltodextrin, Milcheiweiss, Ballaststoffe/Nahrungsfasern (teihydrolysiertes Guarkernmehl (PHGG)), pflanzliche Öle (Rapsöl, Sonnenblumenöl), Mineralstoffe (Calciumlactat, Natriumcitrat, Kaliumphosphat, Kaliumchlorid, Magnesiumcitrat, Kaliumcitrat, Natriumchlorid, Calciumphosphat, Calciumchlorid, Magnesiumoxid, Eisenlactat, Zinksulfat, Kupfergluconat, Mangansulfat, Natriumfluorid, Natriumselenit, Natriummolybdat, Chromchlorid, Kaliumiodid), mittelkettige Triglyceride, Emulgator (E472c, E471), Cholinbitartrat, Vitamine (C, E, Niacin, Pantothensäure, B6, Thiamin, Riboflavin, A, Beta-Carotin, D, B12, K, Folsäure, Biotin), Stabilisator (E407, E460, E466), Antioxidationsmittel (E304).

**Allergene:** Milch

RE = Retinoläquivalent; NE = Niacinäquivalent;  
\* PHGG: 100% teihydrolysiertes Guarkernmehl

## Produkteigenschaften

- Normokalorisch (1,1 kcal / ml)
- Lactosefrei (< 0,05 g / 100 ml)
- Nahrungsfaserhaltig (22 g lösliche, hydrolysierte Guarfasern pro Liter)
- Glutenfrei (< 0,02 g / kg)

## Indikationen

- Zur Deckung eines normalen Protein- und Energiebedarfs bei fehlender oder eingeschränkter Fähigkeit zur ausreichenden Ernährung
- Zur Erhaltung der Darmmukosa und Darmfunktion insbes. auch zur Prävention und Behandlung von Diarrhoe – speziell bei Antibiotikagabe, Tumorerkrankungen (während und nach Strahlen-/Chemotherapie) und bei entzündlichen Darm-erkrankungen (nach der akuten Phase)
- Gut verträgliche Anfangsnahrung beim Umstieg von parenteraler auf enterale Ernährung

## Dosierung

- **Zur ausschliesslichen Ernährung:**  
1.500 bis 2.000 ml pro Tag  
(3–4 SmartFlex®)
- **Zur ergänzenden Ernährung:**  
≥ 500 ml pro Tag  
oder nach ärztlicher Anweisung

## Wissenschaftlich fundiert

Peptamen® ist die einzige molkenbasierte Sondennahrung auf dem Markt, welche seit über 25 Jahren erfolgreich in der Praxis verwendet wird und deren Wirksamkeit mit mehr als 60 Studien bewiesen werden konnte:

- Peptamen® ist gut verträglich und verringert die Inzidenz von Diarrhoe, Erbrechen und abdominalen Schmerzen.<sup>1-3</sup>
- Peptamen® ermöglicht einen sicheren und raschen Aufbau, um den Zielbedarf möglichst rasch zu erreichen.<sup>4-7</sup>
- Peptamen® führt im Vergleich zu Standard Sondennahrungen zu einer verbesserten Proteinzufuhr, zu Gewichtszunahmen und einem verbesserten Ernährungszustand.<sup>4,8,9</sup>

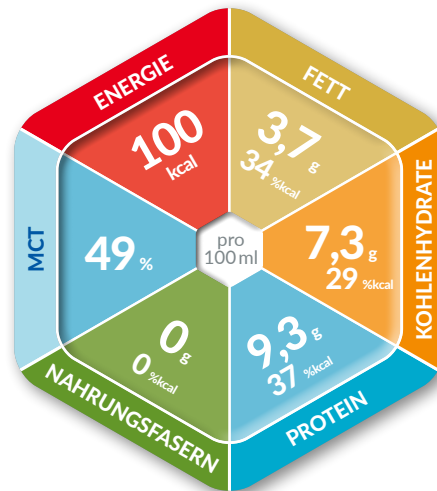
### Hauptmerkmale & Vorteile der Peptamen® Sondennahrungen:

PEPTAMEN®	Energie kcal/ml	Protein		Fett	
		100% hydrolysierte Molke	kcal%	Omega 3	MCTs
Intense	1.0	✓	37	✓	49 %
2.0	2.0	✓	18	✓	70 %
AF	1.5	✓	25	✓	52 %
HN PHGG	1.3	✓	20	✓	69 %
HN	1.3	✓	20	✓	69 %





# PROTEINREICHE, KOHLENHYDRATARME, NIEDER- MOLEKULARE SONDENNAHRUNG



## Bestellinformation

PEPTAMEN <sup>®</sup> INTENSE		
Neutral (Karton à 12 x 500 ml)		
Art.-Nr.	Pharmacode	
	Stück	Karton
12343419	7170515	7170521

## Zutatenliste

Wasser, hydrolysiertes Molkeneiweiss (aus Milch), Maltodextrin, mittelkettige Triglyceride, Fischöl, pflanzliche Öle (Rapsöl, Sonnenblumenöl) Mineralstoffe (Natriumcitrat, Magnesiumcitrat, Natriumphosphat, Natriumchlorid, Eisensulfat, Zinksulfat, Kupfersulfat, Mangansulfat, Natriumfluorid, Chromchlorid, Kaliumiodid, Natriumselenat) Emulgator (Soja-lecithin), Cholinchlorid, Vitamine (C,E, Niacin, Pantothensäure, B6, Riboflavin (B2), Thiamin (B1), A, Folsäure, K, Biotin, D), L-Carnitin, Taurin.

**Allergene:** Fisch, Milch, Soja

Nährwertangaben		100 ml
<b>ENERGIE</b>	kJ / kcal	420 / 100
<b>Fett, davon</b>	g / % kcal	3,7 / 34 %
- SFA	g	2,2
- MCT	g	1,8
- MUFA	g	0,58
- PUFA	g	0,49
- Omega-3	g	0,20
- Omega-6	g	0,25
<b>Kohlenhydrate, davon</b>	g / % kcal	7,3 / 29 %
- Zucker	g	0,75
- davon Lactose	g	< 0,50
<b>Nahrungsfasern</b>	g / % kcal	0 / -
Nahrungsfaserquelle		-
<b>Protein</b>	g / % kcal	9,3 / 37 %
Proteinquelle		100% hydrolysiertes Molkenprotein
MINERALSTOFFE		
Natrium	mg / mmol	100 / 4,3
Kalium	mg / mmol	177 / 4,5
Chlorid	mg / mmol	38 / 1,1
Calcium	mg / mmol	63 / 1,6
Phosphor	mg / mmol	46 / 1,5
Magnesium	mg / mmol	17 / 0,71
Eisen	mg	1,6
Zink	mg	1,3
Kupfer	mg	0,175
Mangan	mg	0,14
Fluorid	mg	0,16
Selen	µg	8,0
Chrom	µg	6,0
Molybdän	µg	17
Jod	µg	12
VITAMINE		
A	µg RE	65
D	µg	1,4
E	mg	1,4
K	µg	4,4
C	mg	8,0
Thiamin	mg	0,10
Riboflavin	mg	0,13
Niacin	mg NE	3,0
B6	mg	0,17
Folsäure	µg	30
B12	µg	0,29
Biotin	µg	3,0
Pantothensäure	mg	0,45
Cholin	mg	67
Osmolarität	mOsm/l	278
Wassergehalt	g	83

RE = Retinoläquivalent; NE = Niacinäquivalent

## Produkteigenschaften

- Normokalorisch (1,0 kcal / ml)
- Proteinreich 37 % kcal
- 49 % MCT im Fettanteil
- Kohlenhydratarm 29 % kcal
- Ohne Nahrungsfasern
- Lactosearm (< 0,5 g / 100 ml)
- Glutenfrei (< 0,02 g / kg)

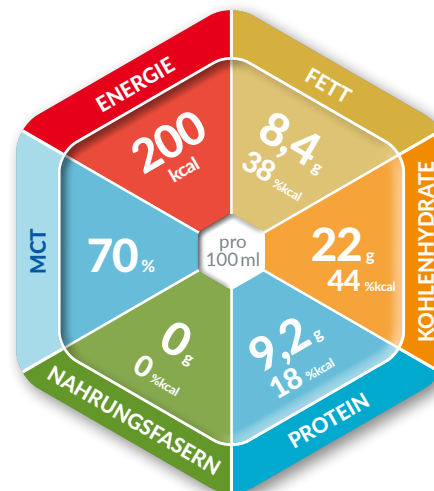
## Indikationen

- Bei kritisch kranken Patienten - für besonderen Bedürfnisse während der Akutphase
- Bei Toleranzproblemen, Magenentleerungsstörungen und / oder Malabsorption, kombiniert mit einem hohen Proteinbedarf und einem moderaten Energiebedarf.
- Bei stark adipösen Patienten zur Deckung des Proteinbedarfs bei moderater Energiezufuhr

## Dosierung

- **Zur ausschliesslichen Ernährung:**  
1.000 bis 1.500 ml pro Tag  
(2 – 3 SmartFlex<sup>®</sup>)
- **Zur ergänzenden Ernährung:**  
≥ 500 ml pro Tag  
oder nach ärztlicher Anweisung

# ENERGIEREICHE, NIEDERMOLEKULARE SONDENNAHRUNG



## Bestellinformation

PEPTAMEN <sup>®</sup> 2.0		
Neutral (Karton à 12 x 500 ml)		
Art.-Nr.	Pharmacode	
	Stück	Karton
12495850	7825745	7825746

## Zutatenliste

Wasser, Maltodextrin, hydrolysiertes Molkenweiß (Milch), mittelkettige Triglyceride, Sojaöl, Mineralstoffe (Calciumphosphat, Natriumchlorid, Kaliumchlorid, Natriumcitrat, Magnesiumoxid, Natriumphosphat, Eisensulfat, Zinksulfat, Mangansulfat, Kupfersulfat, Natriumfluorid, Chromchlorid, Kaliumiodid, Natriumseleat, Natriummolybdat), Emulgator (Sojalecithin), Fischöl, Cholin, Vitamine (C, E, Niacin, Pantothensäure, Thiamin, B6, Riboflavin, A, Folsäure, K, Biotin, D), L-Carnitin.

**Allergene:** Fisch, Soja, Milch

Nährwertangaben		100 ml
<b>ENERGIE</b>	kJ / kcal	841 / 200
<b>Fett, davon</b>	g / % kcal	8,4 / 38 %
- SFA	g	6,0
- MCT	g	5,9
- MUFA	g	0,50
- PUFA	g	1,2
- Omega-3	g	0,16
- Omega-6	g	1,0
<b>Kohlenhydrate, davon</b>	g / % kcal	22 / 44 %
- Zucker	g	2,3
- davon Lactose	g	< 0,50
<b>Nahrungsfasern</b>	g / % kcal	0 / -
Nahrungsfaserquelle		-
<b>Protein</b>	g / % kcal	9,2 / 18 %
Proteinquelle		100% hydrolysiertes Molkenprotein
MINERALSTOFFE		
Natrium	mg / mmol	140 / 6,1
Kalium	mg / mmol	280 / 7,2
Chlorid	mg / mmol	190 / 5,4
Calcium	mg / mmol	140 / 3,5
Phosphor	mg / mmol	93 / 3,0
Magnesium	mg / mmol	42 / 1,8
Eisen	mg	2,2
Zink	mg	2,1
Kupfer	mg	0,26
Mangan	mg	0,48
Fluorid	mg	0,20
Selen	µg	12
Chrom	µg	12
Molybdän	µg	18
Jod	µg	25
VITAMINE		
A	µg RE	200
D	µg	3,0
E	mg	3,5
K	µg	14
C	mg	24
Thiamin	mg	0,40
Riboflavin	mg	0,30
Niacin	mg NE	3,7
B6	mg	0,35
Folsäure	µg	88
B12	µg	0,80
Biotin	µg	8,0
Pantothensäure	mg	1,2
Cholin	mg	65
Osmolarität	mOsm/l	560
Wassergehalt	g	71

RE = Retinoläquivalent; NE = Niacinäquivalent

## Produkteigenschaften

- Hochkalorisch (2,0 kcal / ml)
- 100% hydrolysiertes Molkenprotein
- 70 % MCT im Fettanteil
- Ohne Nahrungsfasern
- Lactosearm (< 0,5 g / 100 ml)
- Glutenfrei (< 0,02 g / kg)

## Indikationen

- Bei erhöhtem Protein- und Energiebedarf insbesondere auch bei kritisch kranken Patienten (z.B. Sepsis, oxidativer Stress, ARDS/ALI, begrenzter Volumentoleranz)
- Bei bestehender oder drohender Mangelernährung, insbes. bei Fettverwertungsstörungen (z.B. Pankreasinsuffizienz) oder Malassimilations- und Kurzdarmsyndrom
- Mukoviszidose
- Bei chronisch entzündlichen Darmerkrankungen
- Gut verträgliche Anfangs- und Langzeitnahrung bei Umstellung von parenteraler auf enterale Ernährung
- Bei Magenentleerungsstörungen und anderen Unverträglichkeiten herkömmlicher Sondennahrungen

## Dosierung

- **Zur ausschliesslichen Ernährung:** 750 bis 1.000 ml pro Tag
- **Zur ergänzenden Ernährung:** ≥ 500 ml pro Tag oder nach ärztlicher Anweisung

Complant

isosource

NOVASOURCE

PEPTAMEN

IMPACT

HOME

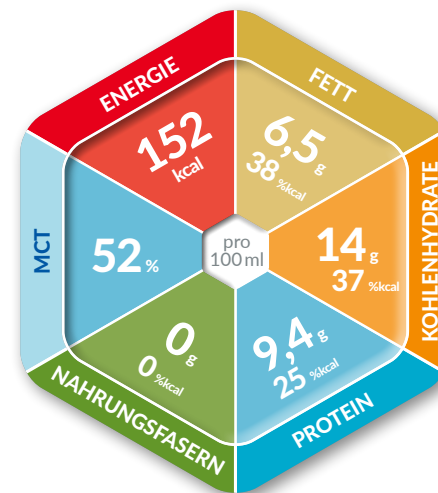
AUSWAHL

NÄHRWERTE

SMARTFLEX

REFERENZEN

# PROTEIN- UND ENERGIEREICHE, NIEDERMOLEKULARE SONDENNAHRUNG



## Bestellinformation

PEPTAMEN <sup>®</sup> AF		
Neutral (Karton à 12 x 500 ml)		
Art.-Nr.	Pharmacode	
	Stück	Karton
12383270	7712034	7712040

## Zutatenliste

Wasser, Maltodextrin, hydrolysiertes Molkeneiweiss (Milch), mittelkettige Triglyceride, Sojaöl, Fischöl, Mineralstoffe (Natriumcitrat, Kaliumcitrat, Calciumcitrat, Natriumphosphat, Magnesiumchlorid, Natriumchlorid, Magnesiumoxid, Kaliumchlorid, Kaliumhydroxid, Eisensulfat, Zinksulfat, Mangansulfat, Kupfersulfat, Natriumfluorid, Kaliumiodid, Chromchlorid, Natriumselenat, Natriummolybdat), Emulgator (Sojalecithin, E471), Vitamine (C, E, Niacin, Pantothensäure, Thiamin, B6, A, Riboflavin, Folsäure, K, Biotin, D, B12), Antioxidationsmittel (E307, E304).

**Allergene:** Fisch, Soja, Milch

Nährwertangaben		100 ml
<b>ENERGIE</b>		kJ / kcal 638 / 152
<b>Fett, davon</b>		g / % kcal 6,5 / 38 %
- SFA	g	3,8
- MCT	g	3,4
- MUFA	g	0,65
- PUFA	g	1,2
- Omega-3	g	0,36
- Omega-6	g	0,82

<b>Kohlenhydrate, davon</b>		g / % kcal 14 / 37 %
- Zucker	g	1,4
- davon Lactose	g	< 0,30

<b>Nahrungsfasern</b>		g / % kcal 0 / -
Nahrungsfaserquelle		-

<b>Protein</b>		g / % kcal 9,4 / 25 %
Proteinquelle		100% hydrolysiertes Molkenprotein

MINERALSTOFFE		
Natrium	mg / mmol	130 / 5,7
Kalium	mg / mmol	270 / 6,9
Chlorid	mg / mmol	55 / 1,5
Calcium	mg / mmol	100 / 2,5
Phosphor	mg / mmol	60 / 1,9
Magnesium	mg / mmol	30 / 1,3
Eisen	mg	1,6
Zink	mg	1,5
Kupfer	mg	0,18
Mangan	mg	0,34
Fluorid	mg	0,16
Selen	µg	10
Chrom	µg	9,0
Molybdän	µg	25
Jod	µg	20

VITAMINE		
A	µg RE	170
D	µg	1,7
E	mg	2,9
K	µg	9,9
C	mg	18
Thiamin	mg	0,28
Riboflavin	mg	0,22
Niacin	mg NE	4,0
B6	mg	0,29
Folsäure	µg	40
B12	µg	0,45
Biotin	µg	5,4
Pantothensäure	mg	0,94
Cholin	mg	-
Osmolarität	mOsm/l	425
Wassergehalt	g	78

RE = Retinoläquivalent; NE = Niacinäquivalent

## Produkteigenschaften

- Hochkalorisch (1,5 kcal / ml)
- Proteinreich (25 %kcal)
- 100% hydrolysiertes Molkenprotein
- 52% MCT im Fettanteil
- Reich an Omega-3-Fettsäuren (0,27 g EPA und DHA / 100 ml)
- Ohne Nahrungsfasern
- Lactosearm (< 0,3 g / 100 ml)
- Glutenfrei (< 0,02 g / kg)

## Indikationen

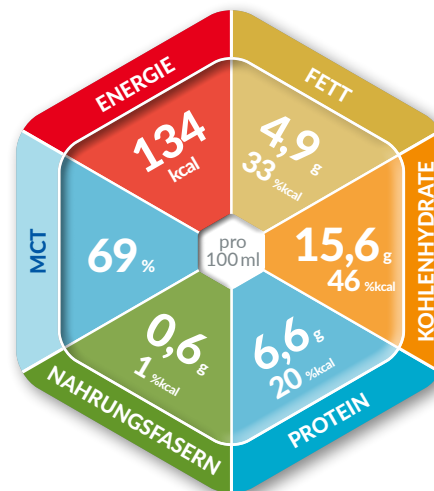
- Bei erhöhtem Protein- und Energiebedarf insbesondere auch bei kritisch kranken Patienten (z.B. Sepsis, oxidativer Stress, ARDS/ALI, begrenzter Volumentoleranz)
- Bei bestehender oder drohender Mangelernährung, insbes. bei Fettverwertungsstörungen (z.B. Pankreasinsuffizienz) oder Malassimilations- und Kurzdarmsyndrom
- Mukoviszidose
- Bei chronisch entzündlichen Darmerkrankungen
- Gut verträgliche Anfangs- und Langzeitnahrung bei Umstellung von parenteraler auf enterale Ernährung
- Bei Magenentleerungsstörungen und anderen Unverträglichkeiten herkömmlicher Sondennahrungen

## Dosierung

- **Zur ausschliesslichen Ernährung:** 1.000 bis 1.500 ml pro Tag (2 - 3 SmartFlex<sup>®</sup>)
- **Zur ergänzenden Ernährung:** ≥ 500 ml pro Tag oder nach ärztlicher Anweisung



# PROTEIN- UND ENERGIEREICHE, NIEDERMOLEKULARE SONDENNAHRUNG MIT LÖSLICHEN NAHRUNGSFASERN (PHGG)



## Bestellinformation

PEPTAMEN® HN PHGG		
Neutral (Karton à 12 x 500 ml)		
Art.-Nr.	Pharmacode	
	Stück	Karton
12477664	7806568	7806569

## Zutatenliste

Wasser, Maltodextrin, Molkeneiweiß-hydrolysat (Milch), mittelkettige Triglyceride, Sojaöl, Nahrungsfasern (teilhydrolysiertes Guarkernmehl – PHGG), Mineralstoffe (Natriumphosphat, Magnesiumchlorid, Natriumcitrat, Calciumphosphat, Kaliumcitrat, Kaliumchlorid, Calciumcitrat, Magnesiumoxid, Kaliumhydroxid, Natriumchlorid, Eisensulfat, Zinksulfat, Mangansulfat, Kupfersulfat, Natriumfluorid, Chromchlorid, Kaliumiodid, Natriumselenat, Natriummolybdat), Emulgatoren (E471, Sojalecithin), Cholinchlorid, Vitamine (C, E, Niacin, Pantothensäure, B6, A, Folsäure, Thiamin, Riboflavin, K, Biotin, D), Stabilisatoren (Guargummi, Carrageenan), L-Carnitin, Taurin.

**Allergene:** Soja, Milch

RE = Retinoläquivalent; NE = Niacinäquivalent;

\* PHGG: 100% teihydrolysiertes Guarkernmehl

Nährwertangaben		100 ml
<b>ENERGIE</b>	kJ / kcal	564 / 134
<b>Fett, davon</b>	g / % kcal	4,9 / 33 %
– SFA	g	3,5
– MCT	g	3,4
– MUFA	g	0,4
– PUFA	g	0,7
– Omega-3	g	0,08
– Omega-6	g	0,60

<b>Kohlenhydrate, davon</b>	g / % kcal	15,6 / 46 %
– Zucker	g	1,4
– davon Lactose	g	< 0,30

<b>Nahrungsfasern</b>	g / % kcal	0,6 / 1 %
Nahrungsfaserquelle		PHGG*

<b>Protein</b>	g / % kcal	6,6 / 20 %
Proteinquelle		100% hydrolysiertes Molkenprotein

MINERALSTOFFE		
Natrium	mg / mmol	90 / 3,9
Kalium	mg / mmol	180 / 4,6
Chlorid	mg / mmol	60 / 1,7
Calcium	mg / mmol	85 / 2,4
Phosphor	mg / mmol	75 / 2,4
Magnesium	mg / mmol	30 / 1,3
Eisen	mg	1,6
Zink	mg	1,5
Kupfer	mg	0,17
Mangan	mg	0,3
Fluorid	mg	0,16
Selen	µg	8,6
Chrom	µg	8,5
Molybdän	µg	16
Jod	µg	18

VITAMINE		
A	µg RE	150
D	µg	1,8
E	mg	2,3
K	µg	9
C	mg	18
Thiamin	mg	0,23
Riboflavin	mg	0,22
Niacin	mg NE	3,3
B6	mg	0,30
Folsäure	µg	43
B12	µg	0,50
Biotin	µg	5,5
Pantothensäure	mg	0,96
Cholin	mg	35
Osmolarität	mOsm/l	381
Wassergehalt	g	80

## Produkteigenschaften

- Hochkalorisch (1,3 kcal / ml)
- Proteinreich (20 % kcal)
- 100 % hydrolysiertes Molkenprotein
- 69 % MCT im Fettanteil
- Nahrungsfaserhaltig (6 g lösliche, hydrolysierte Guarfasern pro Liter)
- Lactosearm (< 0,3 g / 100 ml)
- Glutenfrei (< 0,02 g / kg)

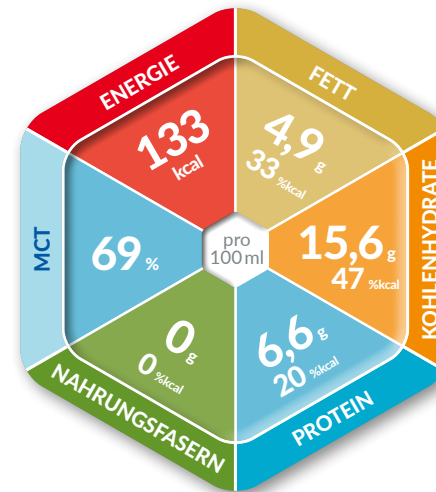
## Indikationen

- Bei erhöhtem Protein- und Energiebedarf insbesondere auch bei kritisch kranken Patienten (z.B. Sepsis, oxidativer Stress, ARDS/ALI, begrenzter Volumentoleranz)
- Bei bestehender oder drohender Mangelernährung, insbes. bei Fettverwertungsstörungen (z.B. Pankreasinsuffizienz) oder Malassimilations- und Kurzdarmsyndrom
- Mukoviszidose
- Bei chronisch entzündlichen Darmerkrankungen
- Gut verträgliche Anfangs- und Langzeitnahrung bei Umstellung von parenteraler auf enterale Ernährung
- Bei Magenentleerungsstörungen und anderen Unverträglichkeiten herkömmlicher Sondennahrungen

## Dosierung

- **Zur ausschliesslichen Ernährung:**  
1.500 bis 2.000 ml pro Tag  
(3–4 SmartFlex®)
- **Zur ergänzenden Ernährung:**  
≥ 500 ml pro Tag  
oder nach ärztlicher Anweisung

# PROTEIN- UND ENERGIEREICHE, NIEDERMOLEKULARE SONDENNAHRUNG



## Bestellinformation

PEPTAMEN <sup>®</sup> HN		
Neutral (Karton à 12 x 500 ml)		
Art.-Nr.	Pharmacode	
	Stück	Karton
12383176	7712057	7712063

## Zutatenliste

Wasser, Maltodextrin, hydrolysiertes Molkeneiweiss (Milch), mittelkettige Triglyceride, Sojaöl, Mineralstoffe (Natriumphosphat, Magnesiumchlorid, Natriumcitrat, Calciumphosphat, Kaliumcitrat, Kaliumchlorid, Calciumcitrat, Magnesiumoxid, Kaliumhydroxid, Natriumchlorid, Eisensulfat, Zinksulfat, Mangansulfat, Kupfersulfat, Natriumfluorid, Chromchlorid, Kaliumiodid, Natriumselenat, Natriummolybdat), Emulgator (Sojalecithin, E471), Vitamine (C, E, Niacin, Pantothersäure, B6, A, Thiamin, Riboflavin, Folsäure, K, D, Biotin), Cholinchlorid, Verdickungsmittel (E412, E407), L-Carnitin, Taurin.

**Allergene:** Soja, Milch

Nährwertangaben		100 ml
<b>ENERGIE</b>	kJ / kcal	559 / 133
<b>Fett, davon</b>	g / % kcal	4,9 / 33 %
- SFA	g	3,4
- MCT	g	3,4
- MUFA	g	0,4
- PUFA	g	0,6
- Omega-3	g	0,08
- Omega-6	g	0,50
<b>Kohlenhydrate, davon</b>	g / % kcal	15,6 / 47 %
- Zucker	g	1,4
- davon Lactose	g	< 0,30
<b>Nahrungsfasern</b>	g / % kcal	0 / -
Nahrungsfaserquelle		-
<b>Protein</b>	g / % kcal	6,6 / 20 %
Proteinquelle		100% hydrolysiertes Molkenprotein
MINERALSTOFFE		
Natrium	mg / mmol	90 / 3,9
Kalium	mg / mmol	180 / 4,6
Chlorid	mg / mmol	60 / 1,7
Calcium	mg / mmol	75 / 1,9
Phosphor	mg / mmol	75 / 2,4
Magnesium	mg / mmol	27 / 1,1
Eisen	mg	1,6
Zink	mg	1,5
Kupfer	mg	0,17
Mangan	mg	0,3
Fluorid	mg	0,16
Selen	µg	8,6
Chrom	µg	8,5
Molybdän	µg	16
Jod	µg	18
VITAMINE		
A	µg RE	150
D	µg	1,8
E	mg	2,3
K	µg	9
C	mg	18
Thiamin	mg	0,23
Riboflavin	mg	0,22
Niacin	mg NE	3,3
B6	mg	0,30
Folsäure	µg	43
B12	µg	0,40
Biotin	µg	5,5
Pantothersäure	mg	0,96
Cholin	mg	35
Osmolarität	mOsm/l	350
Wassergehalt	g	80

RE = Retinoläquivalent; NE = Niacinäquivalent

## Produkteigenschaften

- Hochkalorisch (1,3 kcal / ml)
- Proteinreich (20 % kcal)
- 100 % hydrolysiertes Molkenprotein
- 69 % MCT im Fettanteil
- Ohne Nahrungsfasern
- Lactosearm (< 0,3 g / 100 ml)
- Glutenfrei (< 0,02 g / kg)

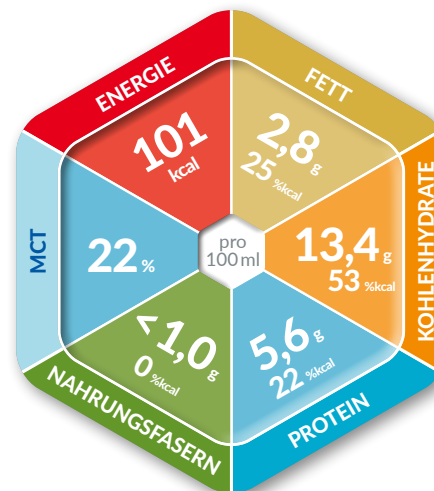
## Indikationen

- Bei erhöhtem Protein- und Energiebedarf insbesondere auch bei kritisch kranken Patienten (z.B. Sepsis, oxidativer Stress, ARDS/ALI, begrenzter Volumentoleranz)
- Bei bestehender oder drohender Mangelernährung, insbes. bei Fettverwertungsstörungen (z.B. Pankreasinsuffizienz) oder Malassimilations- und Kurzdarmsyndrom
- Mukoviszidose
- Bei chronisch entzündlichen Darmerkrankungen
- Gut verträgliche Anfangs- und Langzeitnahrung bei Umstellung von parenteraler auf enterale Ernährung
- Bei Magenentleerungsstörungen und anderen Unverträglichkeiten herkömmlicher Sondennahrungen

## Dosierung

- **Zur ausschliesslichen Ernährung:**  
1.500 bis 2.000 ml pro Tag  
(3 – 4 SmartFlex<sup>®</sup>)
- **Zur ergänzenden Ernährung:**  
≥ 500 ml pro Tag  
oder nach ärztlicher Anweisung

# IMMUNMODULIERENDE SONDEN- NAHRUNG ZUR OPTIMALEN PRÄ- UND PERIOPERATIVEN ERNÄHRUNG



## Bestellinformation

Neutral (Karton à 12 x 500 ml)		
Art.-Nr.	Pharmacode	
	Stück	Karton
12138886	2147173	5233499

## Zutatenliste

Wasser, Maltodextrin, Milcheiweiss, pflanzliche Öle (Palmkern, Sonnenblumen), Mineralstoffe (Kaliumcitrat, Calciumchlorid, Magnesiumcitrat, Natriumcitrat, Kaliumphosphat, Natriumchlorid, Kaliumchlorid, Zinksulfat, Eisensulfat, Kupfergluconat, Mangansulfat, Natriumfluorid, Natriummolybdat, Chromchlorid, Natriumselenit, Kaliumiodid), L-Arginin, Fischöl, RNS extrahiert aus Hefe, Emulgator (Sojalecithin), Cholinbitartrat, Vitamine (C, E, Pantothensäure, Niacin, Thiamin, B6, Riboflavin, A, D, B12, K, Folsäure, Biotin), Säureregulator (E330), Antioxidationsmittel (E301, E307), Farbstoff (E160a).

**Allergene:** Fisch, Soja, Milch

Nährwertangaben		100 ml
<b>ENERGIE</b>	kJ / kcal	427 / 101
<b>Fett, davon</b>	g / % kcal	2,8 / 25 %
– SFA	g	1,6
– MCT	g	0,61
– MUFA	g	0,59
– PUFA	g	0,58
– Omega-3	g	0,33
– Omega-6	g	0,27
<b>Kohlenhydrate, davon</b>	g / % kcal	13,4 / 53 %
– Zucker	g	0,40
– davon Lactose	g	< 0,05
<b>Nahrungsfasern</b>	g / % kcal	< 1,0 / 0 %
Nahrungsfaserquelle		–
<b>Protein</b>	g / % kcal	5,6 / 22 %
Proteinquelle		75% Milchprotein 25% L-Arginin
MINERALSTOFFE		
Natrium	mg / mmol	107 / 4,7
Kalium	mg / mmol	134 / 3,4
Chlorid	mg / mmol	120 / 3,4
Calcium	mg / mmol	80 / 2,0
Phosphor	mg / mmol	72 / 2,3
Magnesium	mg / mmol	23 / 1,0
Eisen	mg	1,2
Zink	mg	1,5
Kupfer	mg	0,17
Mangan	mg	0,20
Fluorid	mg	0,17
Selen	µg	4,7
Chrom	µg	10
Molybdän	µg	16
Jod	µg	15
VITAMINE		
A	µg RE	100
D	µg	0,67
E	mg	3,0
K	µg	6,7
C	mg	6,7
Thiamin	mg	0,12
Riboflavin	mg	0,17
Niacin	mg NE	1,6
B6	mg	0,15
Folsäure	µg	20
B12	µg	0,40
Biotin	µg	7,0
Pantothensäure	mg	0,80
<b>Cholin</b>	mg	27
<b>Osmolarität</b>	mOsm/l	298
<b>Wassergehalt</b>	g	85

RE = Retinoläquivalent; NE = Niacinäquivalent

## Produkteigenschaften

- Normokalorisch (1,01 kcal/ml)
- Proteinreich (22% kcal)
- Ohne Nahrungsfasern
- Mit Arginin (1,3 g/100 ml)
- Mit Omega-3-Fettsäuren (0,33 g/100 ml EPA und DHA)
- Mit RNS-Nukleotiden (0,13 g/100 ml)
- Lactosefrei (< 0,05 g / 100 ml)
- Glutenfrei (< 0,02 g / kg)

## Indikationen

- Zur frühen postoperativen Ernährung von Intensivpatienten, z.B. hohes Infektionsrisiko, Polytraumen, große chirurgische Eingriffe, Beatmungspatienten, Verbrennungspatienten
- Bei Wundheilungsstörungen und Dekubitus

## Dosierung

- **Zur ausschliesslichen Ernährung:**  
1.000 bis 1.500 ml pro Tag  
(2 – 3 SmartFlex®)
- **Zur ergänzenden Ernährung:**  
≥ 500 ml pro Tag  
oder nach ärztlicher Anweisung





## SMARTE VERPACKUNG

Im SmartFlex® vereinen sich die Vorteile von Nahrungsbeutel und Glasflasche in einer Verpackung!

→ **Strapazierfähig und leicht**

→ **Stabil und standfest**

→ **Umweltfreundlich:**

- Geringer Energie- und Wasserverbrauch bei Produktion
- Geringes Abfallvolumen (zieht sich bei Applikation zusammen)
- Der SmartFlex® besteht zu 100 % aus MDPE (hochdichtes Polyethylen) für einen optimalen Schutz und eine leichtere Wiederverwertung. Kann wie Milch- oder Trinkjoghurtflaschen bei allen Recyclingstellen entsorgt werden



		Compleat®		isoSource®							NOVASOURCE®			PEPTAMEN®					IMPACT®
		NATURE MIX 1.5 PROTEIN	PLANT PROTEIN 1.6	2.0 protein fibre	energy fibre	energy	protein fibre	protein	standard fibre	standard	GI advance	GI forte	GI control	INTENSE	2.0	AF	HN PHGG	HN	enteral
Nährwertangaben		100 ml	100 ml	100 ml	100 ml	100 ml	100 ml	100 ml	100 ml	100 ml	100 ml	100 ml	100 ml	100 ml	100 ml	100 ml	100 ml	100 ml	100 ml
ENERGIE	kJ / kcal	626 / 150	693 / 165	840 / 200	673 / 160	661 / 157	561 / 133	549 / 130	434 / 103	422 / 100	652 / 155	649 / 155	463 / 110	420 / 100	841 / 200	638 / 152	564 / 134	559 / 133	427 / 101
Fett, davon	g / % kcal	7,3 / 44 %	7,3 / 40 %	8,5 / 38 %	6,2 / 35 %	6,2 / 35 %	4,4 / 30 %	4,4 / 30 %	3,4 / 30 %	3,4 / 30 %	4,7 / 27 %	5,9 / 34 %	3,5 / 28 %	3,7 / 34 %	8,4 / 38 %	6,5 / 38 %	4,9 / 33 %	4,9 / 33 %	2,8 / 25 %
– SFA	g	2,9	2,5	4,4	2,0	2,0	1,4	1,3	1,2	1,2	1,5	1,9	1,3	2,2	6,0	3,8	3,5	3,4	1,6
– MCT	g	1,5	2,2	3,4	1,2	1,2	0,88	0,88	0,70	0,70	0,90	1,4	0,72	1,8	5,9	3,4	3,4	3,4	0,61
– MUFA	g	1,2	2,4	2,1	2,9	2,8	2,0	2,1	1,5	1,5	1,9	2,5	1,5	0,58	0,50	0,65	0,4	0,4	0,59
– PUFA	g	1,05	1,20	0,92	1,3	1,4	1,0	1,0	0,70	0,70	1,2	1,1	0,70	0,49	1,2	1,2	0,7	0,6	0,58
– Omega-3	g	0,17	0,30	0,42	0,26	0,29	0,175	0,18	0,15	0,16	0,30	0,17	0,11	0,20	0,16	0,36	0,08	0,08	0,33
– Omega-6	g	0,84	0,0	0,50	1,1	1,11	0,72	0,72	0,55	0,60	0,74	0,7	0,59	0,25	1,0	0,82	0,60	0,50	0,27
Kohlenhydrate, davon	g / % kcal	12,7 / 34 %	15,7 / 38 %	20 / 40 %	19,3 / 48 %	19,3 / 49 %	16 / 48 %	16 / 49 %	13,5 / 52 %	13,5 / 54 %	17,5 / 45 %	18,3 / 47 %	14,5 / 53 %	7,3 / 29 %	22 / 44 %	14 / 37 %	15,6 / 46 %	15,6 / 47 %	13,4 / 53 %
– Zucker	g	1,4	1,4	1,5	1,9	1,7	1,5	1,4	1,2	1,2	1,8	1,6	1,3	0,75	2,3	1,4	1,4	1,4	0,40
– davon Lactose	g	< 0,1	< 0,01	< 0,5	< 0,05	< 0,05	< 0,05	< 0,05	< 0,05	< 0,05	< 0,5	< 0,05	< 0,05	< 0,50	< 0,50	< 0,30	< 0,30	< 0,30	< 0,05
Nahrungsfasern	g / % kcal	1,5 / 2 %	1,5 / 2 %	2,0 / 2 %	1,5 / 2 %	0 / 0 %	1,5 / 2 %	0 / 0 %	1,5 / 3 %	0 / 0 %	2,2 / 3 %	2,2 / 3 %	2,1 / 4 %	0 / –	0 / –	0 / –	0,6 / 1 %	0 / –	< 1,0 / 0 %
Nahrungsfaserquelle		IS50*	IS50*	IS50*	IS50**	–	IS50**	–	IS50**	–	PHGG***	PHGG***	PHGG***	–	–	–	PHGG***	–	–
Protein	g / % kcal	7,5 / 20 %	8,5 / 20 %	10 / 20 %	6,1 / 15 %	6,1 / 16 %	6,7 / 20 %	6,7 / 21 %	3,9 / 15 %	3,9 / 16 %	9,6 / 25 %	6,0 / 16 %	4,1 / 15 %	9,3 / 37 %	9,2 / 18 %	9,4 / 25 %	6,6 / 20 %	6,6 / 20 %	5,6 / 22 %
Proteinquelle		Milch-, Poulet-, Gemüseisweiss	Erbsen- eisweiss	85% Kasein, 15% Molke	Kasein	Kasein	Kasein	Kasein	Kasein	Kasein	21% Molke 79% Kasein	Kasein	Kasein	100% hydrolysiertes Molkenprotein	100% hydrolysiertes Molkenprotein	100% hydrolysiertes Molkenprotein	100% hydrolysiertes Molkenprotein	100% hydrolysiertes Molkenprotein	75% Milchprotein 25% L-Arginin
MINERALSTOFFE																			
Natrium	mg / mmol	130 / 5,7	130 / 5,7	65 / 2,8	120 / 5,2	120 / 5,2	120 / 5,2	90 / 3,91	80 / 3,5	80 / 3,5	67 / 2,9	120 / 5,2	70 / 3,0	100 / 4,3	140 / 6,1	130 / 5,7	90 / 3,9	90 / 3,9	107 / 4,7
Kalium	mg / mmol	180 / 4,6	210 / 5,4	180 / 4,6	190 / 4,9	190 / 4,9	120 / 3,1	150 / 3,85	135 / 3,5	135 / 3,5	177 / 4,5	135 / 3,5	155 / 4,0	177 / 4,5	280 / 7,2	270 / 6,9	180 / 4,6	180 / 4,6	134 / 3,4
Chlorid	mg / mmol	100 / 2,8	85 / 2,4	80 / 2,3	100 / 2,8	105 / 3,0	75 / 2,1	70 / 1,97	100 / 2,8	75 / 2,1	80 / 2,3	150 / 4,2	100 / 2,8	38 / 1,1	190 / 5,4	55 / 1,5	60 / 1,7	60 / 1,7	120 / 3,4
Calcium	mg / mmol	110 / 2,8	145 / 3,6	125 / 3,1	110 / 2,8	110 / 2,8	90 / 2,3	100 / 2,5	70 / 1,8	70 / 1,8	105 / 2,6	80 / 2	100 / 2,5	63 / 1,6	140 / 3,5	100 / 2,5	85 / 2,4	75 / 1,9	80 / 2,0
Phosphor	mg / mmol	90 / 2,9	110 / 3,5	125 / 4,0	80 / 2,6	90 / 2,9	75 / 2,4	75 / 2,42	60 / 1,9	60 / 1,9	100 / 3,2	75 / 2,4	65 / 2,1	46 / 1,5	93 / 3,0	60 / 1,9	75 / 2,4	75 / 2,4	72 / 2,3
Magnesium	mg / mmol	29 / 1,21	33 / 1,38	33 / 1,4	18 / 0,75	18 / 0,75	14 / 0,58	12 / 0,5	17 / 0,71	17 / 0,71	21 / 0,9	30 / 1,25	14 / 0,58	17 / 0,71	42 / 1,8	30 / 1,3	30 / 1,3	27 / 1,1	23 / 1,0
Eisen	mg	1,6	2,2	2,0	1,6	1,6	1,1	1,2	1,1	1,1	1,7	1,6	1,2	1,6	2,2	1,6	1,6	1,6	1,2
Zink	mg	1,3	1,4	1,9	1,5	1,5	1,1	1,2	1,0	1,0	1,8	1,8	1,1	1,3	2,1	1,5	1,5	1,5	1,5
Kupfer	mg	0,17	0,2	0,28	0,24	0,24	0,17	0,17	0,17	0,17	0,24	0,24	0,17	0,175	0,26	0,18	0,17	0,17	0,17
Mangan	mg	0,38	0,7	0,48	0,36	0,36	0,30	0,30	0,24	0,24	0,36	0,36	0,26	0,14	0,48	0,34	0,3	0,3	0,20
Fluorid	mg	0,08	0,08	0,25	0,21	0,21	0,16	0,16	0,13	0,13	0,16	0,16	0,11	0,16	0,20	0,16	0,16	0,16	0,17
Selen	µg	12	9,1	11	10	10	8,5	8,5	7,0	7,0	10	10	7,0	8,0	12	10	8,6	8,6	4,7
Chrom	µg	9	6,7	18	15	15	11	11	11	11	15	15	11	6,0	12	9,0	8,5	8,5	10
Molybdän	µg	12	22,1	19	18	18	13	13	13	13	18	20	13	17	18	25	16	16	16
Jod	µg	16	18	35	23	23	19	19	16	16	22	28	17	12	25	20	18	18	15
VITAMINE																			
A	µg RE	150	115	160	170	170	140	140	110	110	170	160	125	65	200	170	150	150	100
D	µg	2,5	2	2,6	2,2	2,2	1,8	1,8	1,5	1,5	2,2	2,2	1,7	1,4	3,0	1,7	1,8	1,8	0,67
E	mg	2,5	2,3	4,0	2,6	2,6	1,9	2,0	1,6	1,6	2,7	2,9	1,7	1,4	3,5	2,9	2,3	2,3	3,0
K	µg	13	13	11	12	12	9,0	9,0	7,0	7,0	11	11	7,8	4,4	14	9,9	9	9	6,7
C	mg	13	22	22	16	16	14	14	11	11	19	16	11	8,0	24	18	18	18	6,7
Thiamin	mg	0,30	0,24	0,30	0,24	0,24	0,19	0,19	0,14	0,14	0,25	0,22	0,16	0,10	0,40	0,28	0,23	0,23	0,12
Riboflavin	mg	0,28	0,22	0,30	0,27	0,27	0,23	0,23	0,17	0,17	0,27	0,26	0,19	0,13	0,30	0,22	0,22	0,22	0,17
Niacin	mg NE	3,3	2,7	4,0	2,7	2,7	2,5	2,5	1,6	1,7	3,1	3,0	2,2	3,0	3,7	4,0	3,3	3,3	1,6
B6	mg	0,38	0,30	0,35	0,28	0,28	0,25	0,25	0,17	0,17	0,28	0,27	0,21	0,17	0,35	0,29	0,30	0,30	0,15
Folsäure	µg	60	50	60	45	45	37	37	29	29	45	45	32	30	88	40	43	43	20
B12	µg	0,69	0,40	0,70	0,58	0,58	0,60	0,60	0,38	0,38	0,59	0,58	0,40	0,29	0,80	0,45	0,50	0,40	0,40
Biotin	µg	8,5	7,1	10	7,0	7,0	5,8	5,8	4,6	4,6	7,0	7,0	5,5	3,0	8,0	5,4	5,5	5,5	7,0
Pantothensäure	mg	0,90	0,70	1,0	0,9	0,86	0,75	0,72	0,60	0,60	0,80	0,92	0,70	0,45	1,2	0,94	0,96	0,96	0,80
Cholin	mg	48	50	80	60	60	50	50	38	38	57	57	42	67	65	–	35	35	27
Osmolarität	mOsm/l	390	424	395	411	372	311	283	266	239	335	389	285	278	560	425	381	350	298
Wassergehalt	g	78	74	68	76	77	79	81	85	86	75	76	83	83	71	78	80	80	85

RE = Retinoläquivalent; NE = Niacinäquivalent; \* IS50: 50 % löslichen und 50 % unlöslichen Nahrungsfasern: Glutenfreie Haferfasern, Akaziengummi, Fructo-Oligosaccharide, Inulin; \*\* IS50: 50 % löslichen und 50 % unlöslichen Nahrungsfasern: Erbsenfasern, Akaziengummi, Fructo-Oligosaccharide, Inulin; \*\*\* PHGG: 100% teilhydrolysiertes Guarkernmehl

1. Fried MD, et al. Decrease in gastric emptying time and episodes of regurgitation in children with spastic quadriplegia fed a whey-based formula. J Pediatr 1992;120:569-572;
2. Shea JC et al. Pancreatology 2003;3:36-40;
3. Borlase BC et al. Surg Gynecol Obstet 1992;174:181-8;
4. Dylewski ML et al. Nutrition Poster 72; ASPEN Clinical Nutrition Week 2006;
5. Heyland DK et al. Crit Care Med 2013;41(12);
6. Heyland DK et al. Crit Care 2010; 14:R78;
7. Hopkins B, Alberda C. DC Conference 2016 (Abstract);
8. Hussey TA et al. J Pediatr Gastroenterol Nutr 2003;37:341;
9. Polk DB et al. JPEN 1992;16:499-504;



Nestlé Suisse S.A.,  
Nestlé Health Science  
Entre-Deux-Villes, 1800 Vevey  
Infoline: 0848 000 303  
[www.nestlehealthscience.ch](http://www.nestlehealthscience.ch)