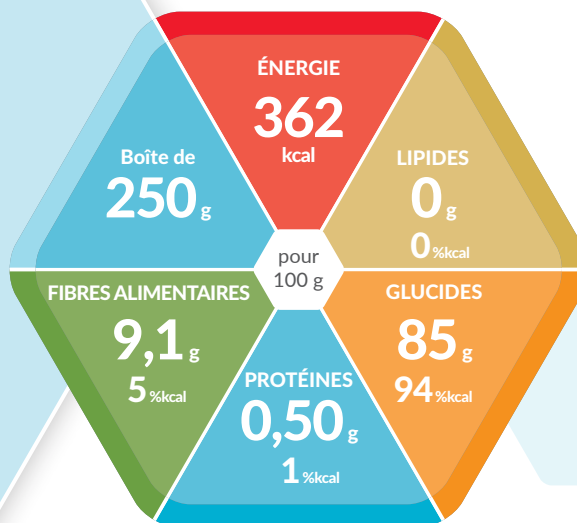


Dès
6 mois



ThickenUP[®]
Junior



ÉPAISSISSANT EN CAS DE DYSPHAGIE OU REFLUX POUR NOURRISSONS ET JEUNES ENFANTS

Caractéristiques

- Épaississant spécialement adapté aux besoins des nourrissons
- Farine de graines de caroube et gomme de xanthane (10:1), effets synergétiques permettant d'obtenir la viscosité souhaitée
- Résistant à l'amylase: assure une consistance stable pour une déglutition sûre
- Épaississement possible de différents liquides, y compris liquides riches en protéines comme le lait maternel, préparations à base de poudre et aliments spéciaux, (p. ex. AAF*, formule à base de peptides)
- Atteint les niveaux d'épaississement pour les liquides selon les standards IDDSI (International Dysphagia Diet Standardisation Initiative)
- Goût neutre
- Sans lipides, sans gluten et sans lactose

Indication

Pour les besoins nutritionnels en cas de dysphagie ou reflux pour nourrissons et jeunes enfants. Dès 6 mois.

Contre-indication

Entérocolite nécrosante

Conservation

Conserver dans un endroit sec et frais. Une fois la boîte ouverte, utiliser dans les 8 semaines.

Avis importants

- Utiliser sous contrôle médical
- Ne peut pas être utilisé comme seule source de nutrition
- Convient dès l'âge de 6 mois
- Denrée alimentaire destinée à des fins médicales spéciales

Informations de commande




	N° d'art.	Pharmacode	
		Pièce 1 x 250 g	Carton 12 x 250 g
Boîte de 250 g	12575471	1044502	1044503

*AAF = Amino Acid-based Formula: spécialité pédiatrique à base d'acides aminés

Informations nutritionnelles

ThickenUP® Junior		100 g	mesurette (2,5 g)
ÉNERGIE	kJ	1514	38
	kcal	362	9,0
Glucides	g	85	2,1
	% kcal	94%	
dont			
- sucres	g	6,0	0,15
- lactose	g	< 0,010	-
Source de glucides		Maltodextrine	
Fibres alimentaires	g	9,1	0,23
	% kcal	5%	
Source des fibres		Farine de graines de caroube, gomme de xanthane	
Protéines	g	0,50	0,012
	% kcal	1%	
Sel	g	0,105	0,0030
SELS MINÉRAUX			
Sodium	mg	42	1,05

Dosage pour l'eau

NIVEAUX IDDSI	MESURETTE(S) RASE(S) (2,5 g) pour 100 ml
NIVEAU 1 (très légèrement épais)	 x1
NIVEAU 2 (légèrement épais)	 x2
NIVEAU 3 (modérément épais)	 x3

La consommation maximale ne doit pas dépasser 40 mesurette(s) par jour.

À consommer directement après préparation.

Jeter tout produit non consommé.

Tableau de dosage selon les différents liquides



Liste des ingrédients

Maltodextrine, farine de graines de caroube, gomme de xanthane.

Recyclage



Boîte métallique



Couvercle & Cuillère



Opercule en aluminium



Les épaississants destinés au traitement de la dysphagie sont entièrement ou partiellement remboursés par l'assurance de base (LiMA position : 99.02.01.01.1).



Nestlé Suisse S.A.,
Nestlé Health Science
Entre-Deux-Villes, 1800 Vevey
Infoline: 0848 000 303
www.nestlehealthscience.ch