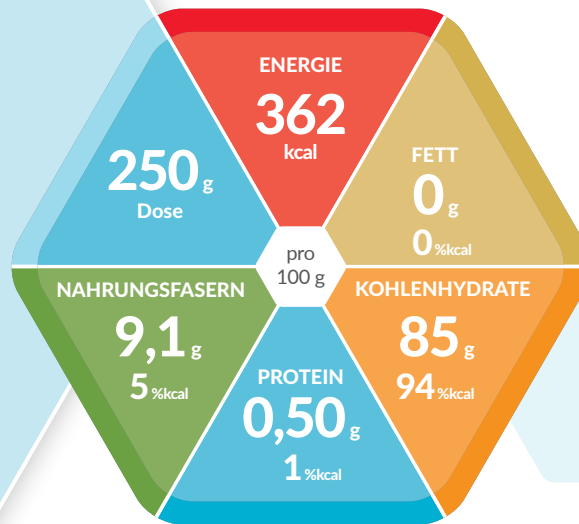


Ab 6
Monaten



ThickenUP[®] Junior



EINDICKUNGSMITTEL BEI DYSPHAGIE UND REFLUX BEI SÄUGLINGEN UND KLEINKINDERN

Produkteigenschaften

- Eindickungsmittel speziell auf die Bedürfnisse von Säuglingen angepasst
- Johannisbrotkernmehl und Xanthan (10:1), synergistische Wirkungen zum Erreichen der gewünschten Viskosität
- Amylase-resistent: Behält stabile Konsistenz für sicheres Schlucken
- Eindickung verschiedener Flüssigkeiten möglich, auch proteinreiche Flüssigkeiten wie z.B. Muttermilch, trinkfertige und pulverbasierte Trinknahrung sowie Spezialnahrung z.B. AAF*, peptidbasierte Formula
- Erreicht alle Eindickungsstufen für Flüssigkeiten nach IDDSI** Standard
- Geschmacksneutral
- Fett-, gluten- und lactosefrei

Indikation

Zum Diätmanagement bei Dysphagie und Reflux bei Säuglingen und Kleinkindern. Geeignet ab 6 Monaten.

Kontraindikation

Nekrotisierende Enterokolitis

Lagerung

Kühl und trocken lagern, nach Anbruch Doseninhalt innerhalb von 8 Wochen verbrauchen.

Wichtige Hinweise

- Unter medizinischer Kontrolle verwenden
- Geeignet ab 6 Monaten
- Nicht als einzige Nahrungsquelle geeignet
- Lebensmittel für besondere medizinische Zwecke (bilanzierte Diät)

Bestellinformation

	Art.-Nr.	Pharmacode	
		Stück 1 x 250 g	Karton 12 x 250 g
Dose à 250 g	12575471	1044502	1044503




* AAF = Amino Acid-based Formula: Spezialnahrung auf Basis Aminosäuren

** IDDSI: International Dysphagia Diet Standardisation Initiative

Nährwertinformation

ThickenUP® Junior		100 g	Messlöffel (2,5 g)
ENERGIE	kJ	1514	38
	kcal	362	9,0
Kohlenhydrate	g	85	2,1
	% kcal	94%	
davon			
- Zucker	g	6,0	0,15
- Lactose	g	< 0,010	-
Kohlenhydratquelle		Maltodextrin	
Nahrungsfasern	g	9,1	0,23
	% kcal	5%	
Nahrungsfaserquelle		Johannisbrotkernmehl, Xanthan	
Protein	g	0,50	0,012
	% kcal	1%	
Salz	g	0,105	0,0030
MINERALSTOFFE			
Natrium	mg	42	1,05

Dosierung für Wasser

STUFE (NACH IDDSI STANDARD)	GESTRICHENE MESSLÖFFEL (2,5 g) pro 100 ml
STUFE 1 (leicht dickflüssig)	 x1
STUFE 2 (mässig dickflüssig)	 x2
STUFE 3 (stark dickflüssig)	 x3

Max. Verzehrsmenge: 40 Messlöffel/Tag.

Angedicktes Getränk frisch zubereiten und sofort füttern.
Produktereste nicht wiederverwenden.

Dosierungstabelle für die verschiedenen Flüssigkeiten



Zutatenliste

Maltodextrin, Johannisbrotkernmehl, Xanthan.

Recycling



Dose



Deckel & Löffel



Aluminiumfolie



Eindickungsmittel zur Behandlung von Dysphagie
vollständig oder teilweise über die Grundversicherung
rückerstattet (MiGeL Positions-Nr. 99.02.01.01.1.).



Nestlé Suisse S.A.,
Nestlé Health Science
Entre-Deux-Villes, 1800 Vevey
Infoline: 0848 000 303
www.nestlehealthscience.ch