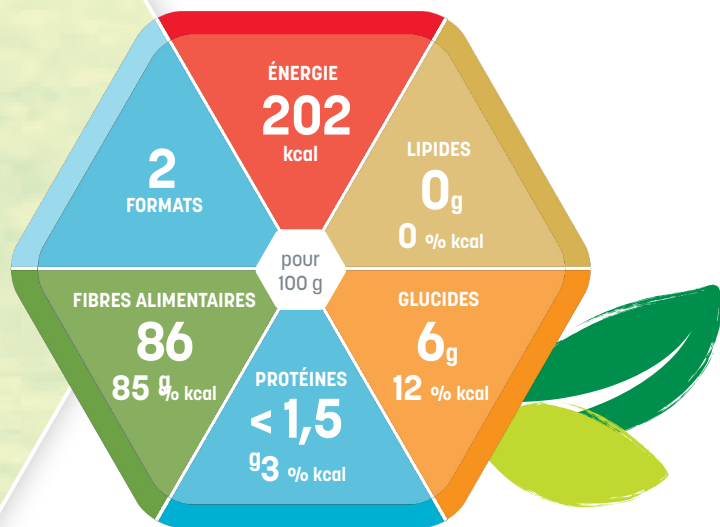


Optifibre®



FIBRES SOLUBLES 100% VÉGÉTALES (PHGG) SOUTIENT L'ACTIVITÉ INTESTINALE

Caractéristiques

- Fibres alimentaires : farine de guar partiellement hydrolysée
- Goût et odeur neutres
- Pas de changement de consistance
- Pas d'effet gonflant
- Simplicité d'utilisation
- Pas d'apport supplémentaire en liquide
- Sans gluten, fructose, additifs, colorants, conservateurs, édulcorants et arômes

Indications

Pour les besoins nutritionnels en cas de problèmes de transit intestinal, par exemple en cas de :

- Constipation
- Diarrhée
- Syndrome du côlon irritable

Conservation

Conserver dans un endroit sec et frais. Une fois ouvert, utiliser dans les 8 semaines. Tout produit préparé à l'avance doit être bien recouvert, réfrigéré et consommé dans les 24 h.

Âge/ Grossesse / Allaitement

- Convient à partir de 3 ans
- Convient aux femmes enceintes et allaitantes

Avis importants

- Denrée alimentaire destinée à des fins médicales spéciales
- Utiliser sous contrôle médical
- Ne peut pas être utilisé comme seule source de nutrition

Ingrédient

Farine de guar partiellement hydrolysée.

Informations de commande

	N° d'art.	Pharmacode
Boîte de 250 g	12488814	7846604 (pièce = 250 g) 7846603 (carton = 6 x 250 g)
Boîte de 80 g (16 sachets x 5 g)	12269012	6148270 (pièce = 16 x 5 g) 7759951 (carton = 12 x 16 x 5 g)

Informations nutritionnelles

		pour 100 g	par 5 g /
ÉNERGIE	kJ	816	41
	kcal	202	10
Lipides (0% kcal) dont	g	0	0
– ac. gras saturés	g	0	0
Glucides (12% kcal) dont	g	6,0	0,30
– Sucres**	g	6,0	0,30
Fibres alimentaires (85% kcal)	g	86	4,3
Protéines (3% kcal)	g	< 1,5	< 0,075
Sel	g	< 0,50	< 0,025
MINÉRAUX			
Sodium	mg	< 200	< 10
Potassium	mg	< 500	< 25

* 1 sachet ou une mesurette rase contient 5 g de poudre = 4,3 g de fibres solubles

** Sans sucres ajoutés. Contient des sucres naturellement présents

Fibres alimentaires

La PHGG (Partially hydrolyzed guar gum) est une fibre alimentaire hydrosoluble qui ne gonfle pas.

La PHGG est métabolisée dans le gros intestin en acides gras à chaîne courte (short-chain fatty acids ; SCFA), comme par exemple le butyrate.

- Ceux-ci servent par exemple de substrat énergétique aux cellules épithéliales intestinales et abaissent le pH.
- Ainsi la normalisation et le rétablissement de l'activité intestinale sont soutenus.

Dosage recommandé et utilisation

Ajouter 1 mesurette rase ou 1 sachet (5 g d'OptiFibre = 4,3 g de fibres alimentaires solubles) dans 200 ml de liquide ou 150 g de préparation mixée. Remuer jusqu'à complète dissolution de la poudre. OptiFibre peut être mélangé dans des liquides froids et chauds ainsi que dans des mets en purée sans en changer le goût ou la consistance. Pour garantir une dissolution optimale, ne pas utiliser avec des boissons gazeuses.

	Adultes et enfants dès 11 ans			Enfants de 3 à 10 ans	
	Matin	Midi	Soir	Matin	Soir
Du 1^{er} au 3^e jour	1 mes./sachet			½ mes./sachet	
Du 4^e au 6^e jour	1 mes./sachet		1 mes./sachet	½ mes./sachet	½ mes./sachet
Dès le 7^e jour	1 mes./sachet	1 mes./sachet	1 mes./sachet	1 mes./sachet	1 mes./sachet
À partir du 10^e jour	Si nécessaire : 4 mes./sachets / jour et augmenter la dose journalière jusqu'à 5 mes./sachets max.				
	Dose journalière maximale : 5 mes./sachets*			Dose journalière maximale : 3 mes./sachets*	

* 1 sachet ou une mesurette rase contient 5 g de poudre = 4,3 g de fibres solubles
Mes. = mesurette

Recyclage



Boîte métallique



Opércule en aluminium



Boîte en carton



Remboursé par l'AI pour des troubles spécifiques du métabolisme en cas d'infirmittés congénitales jusqu'à l'âge de 20 ans (annexe 1 de la CMRM)



Nestlé Suisse S.A., Nestlé Health Science
Entre-Deux-Villes, 1800 Vevey
Infoline : 0848 000 303
www.nestlehealthscience.ch