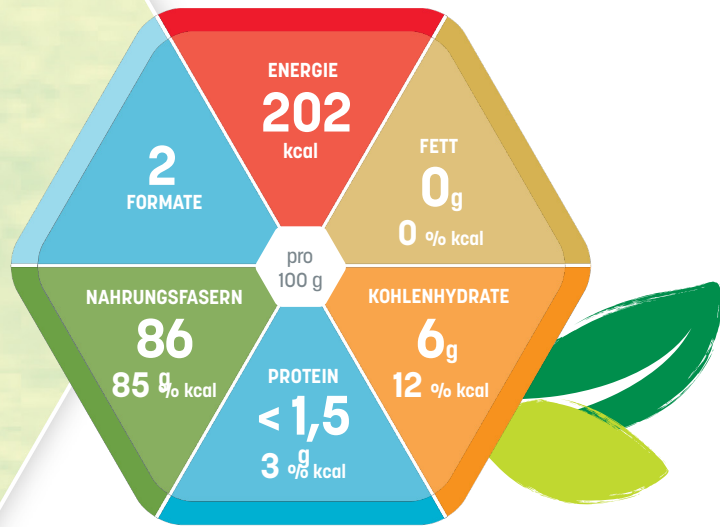


# Optifibre®



## 100% PFLANZLICHE LÖSLICHE NÄHRUNGSFASERN (PHGG) ZUR UNTERSTÜTZUNG DER DARMTÄTIGKEIT

### Produkteigenschaften

- Nahrungsfasern: teilhydrolysiertes Guarkernmehl
- geschmacks- und geruchsneutral
- keine Veränderung der Konsistenz
- nicht quellend
- einfache Anwendung
- keine zusätzliche Flüssigkeitszufuhr
- frei von Gluten, Fruktose, Zusatz- und Farbstoffen, Konservierungs- und Süßungsmitteln und Aromen

### Indikationen

Zum Diätmanagement bei beeinträchtigter Darmtätigkeit wie z.B.

- Verstopfung
- Diarrhoe
- Reizdarmsyndrom

### Lagerung

Kühl und trocken lagern. Nach dem Öffnen Doseninhalt innerhalb von 8 Wochen verbrauchen. Zubereitete Speisen und Getränke sofort verzehren oder abgedeckt und gekühlt innerhalb von 24 Std. verbrauchen.

### Alter / Schwangerschaft / Stillzeit

- Geeignet ab 3 Jahren
- Geeignet für Schwangere und Stillende

### Wichtige Hinweise

- Lebensmittel für besondere medizinische Zwecke (bilanzierte Diät)
- Unter medizinischer Kontrolle verwenden
- Nicht als einzige Nahrungsquelle geeignet

### Zutaten

Teilhydrolysiertes Guarkernmehl.

### Bestellinformation

	Art-Nr.	Pharmacode
Dose à 250 g	12488814	7846604 (Stück = 250g) 7846603 (Karton = 6 x 250g)
Schachtel à 80 g (16 Sachets x 5 g)	12269012	6148270 (Stück = 16 x 5g) 7759951 (Karton = 12 x 16 x 5g)

## Nährwertinformationen

		pro 100 g	pro 5 g /Sachet*
<b>ENERGIE</b>	kJ	816	41
	kcal	202	10
Fett (0% kcal) davon	g	0	0
- gesättigte Fettsäuren	g	0	0
Kohlenhydrate (12% kcal) davon	g	6,0	0,30
- Zucker**	g	6,0	0,30
Nahrungsfasern (85% kcal)	g	86	4,3
Eiweiss (3% kcal)	g	< 1,5	< 0,075
Salz	g	< 0,50	< 0,025
<b>MINERALSTOFFE</b>			
Natrium	mg	< 200	< 10
Kalium	mg	< 500	< 25

\* 1 Sachet oder 1 gestrichener Messlöffel enthält ca. 5 g Pulver = 4,3 g lösliche Nahrungsfasern  
 \*\* Ohne zugesetzte Zucker. Enthält natürlich vorkommende Zucker

## Nahrungsfasern

PHGG (Partially hydrolyzed guar gum) ist eine wasserlösliche, nicht quellende Nahrungsfasern.

PHGG wird im Dickdarm zu kurzkettigen Fettsäuren (short-chain fatty acids; SCFA) wie z.B. Butyrat verstoffwechselt.

- Diese dienen z.B. den Darmepithelzellen als energielieferndes Substrat und senken den pH-Wert
- Eine Normalisierung und Wiederherstellung der Darmtätigkeit wird unterstützt

## Dosierung und Anwendung

Einen gestrichenen Messlöffel oder ein Sachet (5 g OptiFibre = 4,3 g lösliche Nahrungsfasern) in 200 ml Flüssigkeit bzw. 150 g pürierte Speisen geben. Bis zur vollständigen Auflösung des Pulvers rühren. OptiFibre kann in kalte und warme Flüssigkeiten sowie weiche Speisen ohne Veränderung von Geschmack oder Konsistenz eingerührt werden. Zur Gewährleistung einer optimalen Löslichkeit nicht in kohlenstoffhaltigen Getränken verwenden.

	Erwachsene und Jugendliche ab 11 Jahren			Kinder von 3 - 10 Jahren	
	Morgens	Mittags	Abends	Morgens	Abends
<b>1 - 3. Tag</b>	1 ML/Sachet			½ ML/Sachet	
<b>4 - 6. Tag</b>	1 ML/Sachet		1 ML/Sachet	½ ML/Sachet	½ ML/Sachet
<b>ab dem 7. Tag</b>	1 ML/Sachet	1 ML/Sachet	1 ML/Sachet	1 ML/Sachet	1 ML/Sachet
<b>ab dem 10. Tag</b>	Falls erforderlich: 4 ML oder Sachets / Tag und Steigerung bis auf max. Tagesdosis von 5 ML bzw. 5 Sachets				
	Max. empfohlene Tagesdosis 5 ML oder Sachets*			Max. empfohlene Tagesdosis 3 ML oder Sachets*	

\* 1 Sachet oder 1 gestrichener Messlöffel enthält ca. 5 g Pulver = 4,3 g lösliche Nahrungsfasern  
 ML = Messlöffel

## Recycling



Dose



Aluminiumfolie



Kartonschachtel

 Von der IV vergütet bei Stoffwechselstörungen bei Geburtsgebrechen bis zum 20. Lebensjahr (Anhang 1 KSME)



Nestlé Suisse S.A., Nestlé Health Science  
 Entre-Deux-Villes, 1800 Vevey  
 Infoline : 0848 000 303  
[www.nestlehealthscience.ch](http://www.nestlehealthscience.ch)