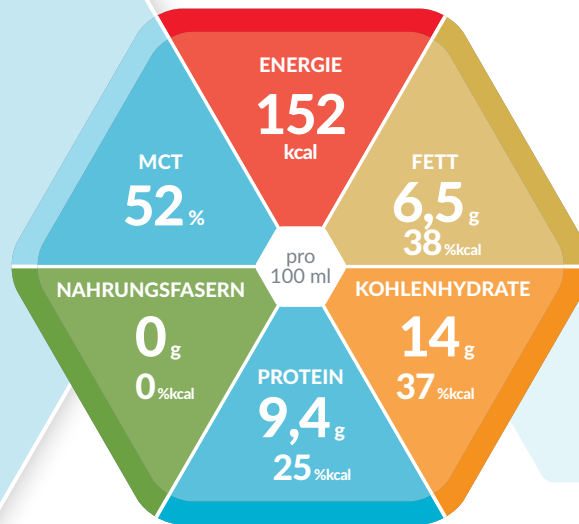


PEPTAMEN[®] AF



SmartFlex[®]
DAS ORIGINAL



PROTEIN- UND ENERGIEREICHE, NIEDERMOLEKULARE SONDENNAHRUNG

Produkteigenschaften

- Hochkalorisch (1,5 kcal / ml)
- Proteinreich (25 %kcal)
- 100% hydrolysiertes Molkenprotein
- 52% MCT im Fettanteil
- Reich an Omega-3-Fettsäuren (0,270 g EPA und DHA / 100 ml)
- Ohne Nahrungsfasern
- Lactosearm (< 0,3 g / 100 ml)
- Glutenfrei

Indikationen

- Bei erhöhtem Protein- und Energiebedarf insbesondere auch bei kritisch kranken Patienten (z.B. Sepsis, oxidativer Stress, ARDS/ALI, begrenzter Volumentoleranz)
- Bei bestehender oder drohender Mangelernährung, insbesondere bei Fettverwertungsstörungen (z.B. Pankreasinsuffizienz) oder Malassimilations- und Kurzdarmsyndrom
- Mukoviszidose
- Bei chronisch entzündlichen Darmerkrankungen
- Gut verträgliche Anfangs- und Langzeitnahrung bei Umstellung von parenteraler auf enterale Ernährung
- Bei Magenentleerungsstörungen und anderen Unverträglichkeiten herkömmlicher Sondennahrungen

Dosierung

- **Zur ausschliesslichen Ernährung:**
1.000 bis 1.500 ml pro Tag (2 – 3 SmartFlex[®])
- **Zur ergänzenden Ernährung:**
≥ 500 ml pro Tag oder nach ärztlicher Anweisung

Lagerung

Ungeöffnet, kühl und trocken lagern. Bei Verwendung des Spike- oder Universaladapters innerhalb von 24 Stunden applizieren. Geöffnete SmartFlex[®] wiederverschliessen, im Kühlschrank aufbewahren und innerhalb von 24 Stunden verwenden.

Besondere Hinweise

- Unter medizinischer Kontrolle verwenden
- Nicht geeignet für Kinder
- Nicht mit anderer Nahrung mischen oder mit Medikamenten versetzen
- Nicht zur parenteralen Verwendung
- Unter Schutzatmosphäre verpackt
- Lebensmittel für besondere medizinische Zwecke (Bilanzierte Diät)

Zutatenliste

Wasser, Maltodextrin, hydrolysiertes Molkenprotein (Milch), mittelkettige Triglyceride, Sojaöl, Fischöl, Mineralstoffe (Natriumcitrat, Kaliumcitrat, Calciumcitrat, Natriumphosphat, Magnesiumchlorid, Natriumchlorid, Magnesiumoxid, Kaliumchlorid, Kaliumhydroxid, Eisensulfat, Zinksulfat, Mangansulfat, Kupfersulfat, Natriumfluorid, Kaliumiodid, Chromchlorid, Natriumselenat, Natriummolybdat), Emulgator (Sojalecithin, E471), Vitamine (C, E, Niacin, Pantothensäure, Thiamin, B6, A, Riboflavin, Folsäure, K, Biotin, D, B12), Antioxidationsmittel (E307, E304).

Allergene: Fisch, Soja, Milch

Bestellinformation

Peptamen [®] AF	Art.-Nr.	Pharmacode	
		Stück	Karton
Neutral (Karton à 12 x 500 ml)	12383270	7712034	7712040

Nährwertinformation

Peptamen® AF		100 ml
ENERGIE		
	kJ	638
	kcal	152
Fett, davon	g	6,5
	% kcal	38%
– gesättigte Fettsäuren	g	3,8
– MCT	g	3,4
– einfach ungesättigte Fettsäuren	g	0,65
– mehrfach ungesättigte Fettsäuren	g	1,2
– Omega-3	g	0,36
– Omega-6	g	0,82
Kohlenhydrate, davon	g	14
	% kcal	37%
– Zucker	g	1,4
– davon Lactose	g	< 0,30
Nahrungsfasern	g	0
	% kcal	-
Nahrungsfaserquelle		-
Protein	g	9,4
	% kcal	25%
Proteinquelle		100% hydrolysiertes Molkenprotein
MINERALSTOFFE		
Natrium	mg	130
	mmol	5,7
Kalium	mg	270
	mmol	6,9
Chlorid	mg	55
	mmol	1,5
Calcium	mg	100
	mmol	2,5
Phosphor	mg	60
	mmol	1,9
Magnesium	mg	30
	mmol	1,3
Eisen	mg	1,6
Zink	mg	1,5
Kupfer	mg	0,18
Mangan	mg	0,34
Fluorid	mg	0,16
Selen	µg	10
Chrom	µg	9,0
Molybdän	µg	25
Jod	µg	20
VITAMINE		
A	µg RE	170
D	µg	1,7
E	mg	2,9
K	µg	9,9
C	mg	18
Thiamin	mg	0,28
Riboflavin	mg	0,22
Niacin	mg NE	4,0
B ₆	mg	0,29
Folsäure	µg	40
B ₁₂	µg	0,45
Biotin	µg	5,4
Pantothensäure	mg	0,94
Cholin	mg	-
Osmolarität	mOsm/l	425
Wassergehalt	g	78

RE = Retinoläquivalent; NE = Niacinäquivalent

Nährstoffe

FETT:

Der Fettanteil besteht aus ernährungsphysiologisch hochwertigem Sojaöl, mittelkettigen Triglyceriden (MCT) und Fischöl. Der Anteil an Omega-3-Fettsäuren beträgt 0,36 g je 100 ml.

	in % vom Gesamtfettanteil	g / 100 ml
gesättigte Fettsäuren, davon	58	3,8
- MCT	52	3,4
einfach ungesättigte Fettsäuren	10	0,65
mehrfach ungesättigte Fettsäuren, davon	18	1,2
- Omega-3-Fettsäuren	5,5	0,36
Verhältnis Omega-6 : Omega-3		2,3 : 1

KOHLLENHYDRATE:

Der ausschliessliche Bestandteil ist Maltodextrin.

	in % vom Gesamtkohlenhydratanteil	g / 100 ml
Oligo- und Polysaccharide	90	12,6
Zucker (Mono- u. Disaccharide)	10	1,4
Lactose	-	< 0,30

NAHRUNGSFASERN:

Peptamen® AF ist nahrungsfaserfrei.

PROTEIN:

Peptamen® AF enthält 100% hochwertiges und leichtverdauliches hydrolysiertes Molkenprotein. 1 Liter enthält 94 g Protein.

MINERALSTOFFE UND VITAMINE:

Der Tagesbedarf an Mikronährstoffen (Vitaminen und Mineralstoffen) ist ab 1500 kcal gedeckt.

Recycling



Deckel, Flasche & Etikett



Von der Grundversicherung für medizinische Indikationen gemäss GESKES Richtlinien rückerstattet.



Nestlé Suisse S.A.,
Nestlé Health Science
Entre-Deux-Villes, 1800 Vevey
Infoline: 0848 000 303
www.nestlehealthscience.ch