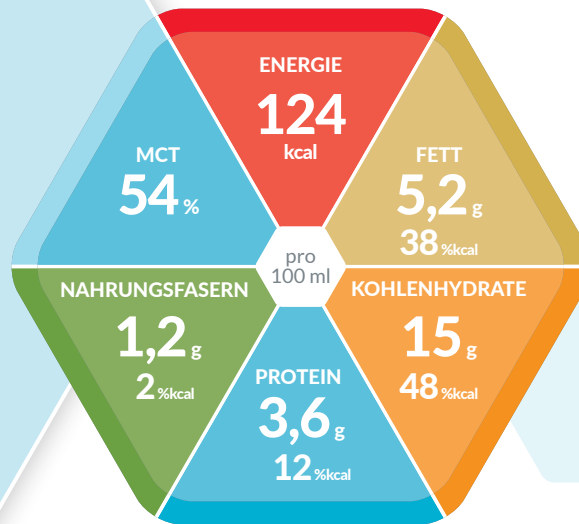


# PEPTAMEN<sup>®</sup>

## Junior PHGG



**SmartFlex**  
DAS ORIGINAL



## HOCHKALORISCHE SONDENNAHRUNG AUF MOLKENPEPTIDBASIS MIT MCT\*-FETT UND LÖSLICHEN NAHRUNGSFASERN

### Produkteigenschaften

- Hochkalorisch (1,24 kcal/ml)
- 100% hydrolysiertes Molkenprotein
- 54% MCT im Fettanteil
- Angereichert mit Fischöl
- Mit löslichen Nahrungsfasern aus teilhydrolysiertem Guarkernmehl (PHGG)
- Gluten- und lactosefrei

### Indikationen

Bei bestehender oder drohender Mangelernährung, insbesondere bei eingeschränkter Verdauungsfunktion und/oder Malassimilationssyndrom, kombiniert mit erhöhtem Energie- und Proteinbedarf; sowohl zur frühen wie auch zur längerfristigen enteralen Ernährung geeignet.

### Dosierung

Nach ärztlicher Anweisung, angepasst an die individuellen Ernährungsbedürfnisse, Gewicht und Alter des Kindes.

### Lagerung

Ungeöffnet, kühl und trocken lagern. Vor Gebrauch schütteln. Bei Verwendung des Spike- oder Universaladapters innerhalb von 24 Stunden applizieren. Geöffnete Flasche wiederverschliessen, im Kühlschrank aufbewahren und innerhalb von 24 Stunden verbrauchen.

### Besondere Hinweise

- Unter medizinischer Kontrolle verwenden
- Geeignet für Kinder ab 1 Jahr
- Als einzige Nahrungsquelle geeignet
- Nicht mit anderer Nahrung mischen oder mit Medikamenten versetzen
- Nicht zur parenteralen Verwendung
- Nicht geeignet bei Kuhmilcheiweissallergie
- Lebensmittel für besondere medizinische Zwecke (bilanzierte Diät)

### Zutatenliste

Wasser, Maltodextrin, hydrolysiertes Molkenprotein (Milch), mittelkettige Triglyceride, Saccharose, Sojaöl, Ballaststoffe (teilhydrolysiertes Guarkernmehl - PHGG), Mineralstoffe (Calciumphosphat, Magnesiumchlorid, Kaliumchlorid, Natriumchlorid, Kaliumphosphat, Kaliumcitrat, Natriumphosphat, Calciumcitrat, Magnesiumoxid, Eisenlactat, Zinksulfat, Kupfergluconat, Mangansulfat, Natriumfluorid, Kaliumiodid, Chromchlorid, Natriumselenit, Natriummolybdat), Emulgator (Sojalecithin, E471), Fischöl, Verdickungsmittel (E412), Cholinbitartrat, Aroma, Vitamine (C, E, Niacin, Pantothenensäure, B6, Thiamin, Riboflavin, A, Folsäure, Biotin, K, D, B12), Säureregulator (E525), Taurin, Stabilisator (E407), L-Carnitin, Inositol.

**Allergene:** Fisch, Milch, Soja

### Bestellinformation

	Art.-Nr.	Pharmacode
Vanille (Karton à 12 x 500 ml)	12513514	7844805 (Stück) 7844806 (Karton)

## Nährwertinformation

Peptamen® Junior PHGG		100 ml
<b>ENERGIE</b>	kJ	518
	kcal	124
<b>Fett, davon</b>	g	5,2
	% kcal	38%
- gesättigte Fettsäuren	g	3,1
- MCT	g	2,8
	%	54
- einfach ungesättigte Fettsäuren	g	1,0
- mehrfach ungesättigte Fettsäuren	g	1,0
- Omega-3	g	0,140
- Omega-6	g	0,900
	g	15
<b>Kohlenhydrate, davon</b>	% kcal	48%
- Zucker	g	3,0
- Lactose	g	< 0,09
<b>Nahrungsfasern</b>	g	1,2
	% kcal	2%
<b>Protein</b>	g	3,6
	% kcal	12%
<b>Salz</b>	g	0,13
<b>MINERALSTOFFE</b>		
Natrium	mg	54
	mmol	2,3
Kalium	mg	178
	mmol	4,6
Chlorid	mg	108
	mmol	3,0
Calcium	mg	108
	mmol	2,7
Phosphor	mg	82
	mmol	2,6
Magnesium	mg	23
	mmol	1,0
Eisen	mg	1,2
Zink	mg	0,78
Kupfer	mg	0,10
Mangan	mg	0,16
Fluorid	mg	0,086
Selen	µg	4,0
Chrom	µg	2,8
Molybdän	µg	7,3
Jod	µg	12
<b>VITAMINE</b>		
A	µg RE	62
D	µg	2,1
E	mg	1,1
K	µg	6,5
C	mg	6,0
Thiamin	mg	0,11
Riboflavin	mg	0,11
Niacin	mg NE	2,3
B <sub>6</sub>	mg	0,14
Folsäure	µg	17
B <sub>12</sub>	µg	0,30
Biotin	µg	2,9
Pantothensäure	mg	0,49
<b>Wassergehalt</b>	g/100 ml	81
<b>Osmolarität</b>	mOsm/l	383

NE = Niacinäquivalent  
RE = Retinoläquivalent

\* mittelkettige Triglyceride

## Nährstoffe

### FETT:

Peptamen® Junior PHGG enthält ernährungsphysiologisch hochwertiges pflanzliches Öl (Soja), mittelkettige Triglyceride (MCT) und Fischöl.

	in % vom Gesamtfettanteil	g / 100 ml
gesättigte Fettsäuren, davon MCT	60 54	3,1 2,8
einfach ungesättigte Fettsäuren	19	1,0
mehrfach ungesättigte Fettsäuren	19	1,0
Verhältnis Omega-6 : Omega-3		6,4 : 1

### KOHLLENHYDRATE:

Der Hauptbestandteil ist Maltodextrin.

	in % vom Gesamtkohlenhydratanteil	g / 100 ml
Oligo- und Polysaccharide	80	12
Zucker (Mono- u. Disaccharide)	20	3
Lactose	-	< 0,09

### NAHRUNGSFASERN:

Peptamen® Junior PHGG enthält lösliche Nahrungsfasern aus teilhydrolysiertem Guarkernmehl (PHGG).

	in % vom Gesamtnahrungs-faseranteil	g / 100 ml
löslich	100	1,2 PHGG

### PROTEIN:

Peptamen® Junior PHGG enthält 100% hydrolysiertes Molkenprotein.

## Recycling



Deckel, Flasche & Etikett



Nestlé Suisse S.A.,  
Nestlé Health Science  
Entre-Deux-Villes, 1800 Vevey  
Infoline: 0848 000 303  
www.nestlehealthscience.ch