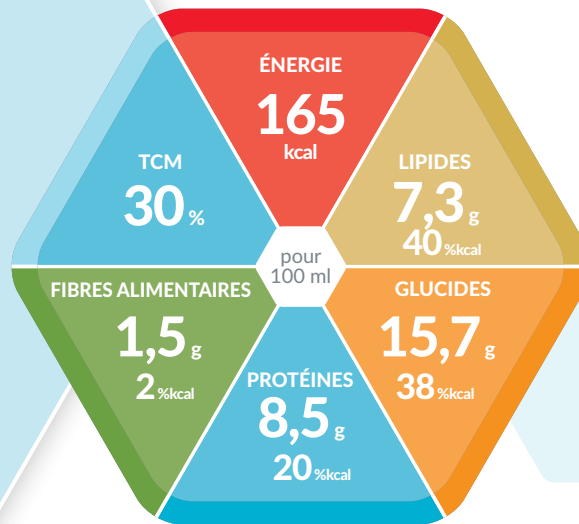


# Compleat<sup>®</sup> PLANT PROTEIN 1,6



**SmartFlex<sup>®</sup>**  
DAS ORIGINAL



## PRÉPARATION NUTRITIONNELLE ENTÉRALE VÉGÉTALIENNE, HYPERPROTÉINÉE ET HYPERCALORIQUE

### Caractéristiques

- Riche en calories 1,6 kcal/ml
- Riche en protéines (20 % kcal), 42,7 g pour 500 ml
- Protéines végétales à base de petits pois avec un PDCAAS\* de 1,0
- 30 % des lipides sous forme de TCM
- Avec des fibres alimentaires solubles et insolubles, 7,5 g / 500 ml
- Exempt de gluten, de soja et de lactose (< 0,010 g / 100 ml)

### Indications

- En cas d'absence ou de limitation de la capacité à s'alimenter suffisamment
- Ne convient pas en cas d'allergie aux protéines de lait de vache.

### Dosage recommandé

- **Pour une alimentation exclusive:**  
1.000 à 1.500 ml par jour (2- 3 SmartFlex<sup>®</sup>)
- **Pour une alimentation complémentaire:**  
≥ 500 ml par jour ou selon les indications du médecin

### Conservation

Non ouvert, conserver dans un endroit sec et frais. Bien agiter avant emploi. Après trocardage, administrer dans les 24 heures. Après ouverture, refermer, conserver au réfrigérateur et consommer dans les 24 heures.

### Avis importants

- Utiliser sous contrôle médical
- Convient dès l'âge de 10 ans
- Ne jamais mélanger de médicaments ou d'autres aliments au produit
- Ne pas administrer par voie intraveineuse (I.V.)
- Conditionné sous atmosphère protectrice
- Denrée alimentaire destinée à des fins médicales spéciales

### Ingrédients

Eau, maltodextrine, protéines de pois, huile de colza, triglycérides à chaînes moyennes (TCM), fibres alimentaires (fibres d'avoine sans gluten, fructo-oligosaccharides, gomme d'acacia, inuline), minéraux (citrate de calcium, citrate de potassium, chlorure de potassium, citrate de sodium, oxyde de magnésium, lactate de fer, sulfate de zinc, sulfate de manganèse, gluconate de cuivre, fluorure de sodium, iodure de potassium, chlorure de chrome, molybdate de sodium, sélénite de sodium), émulsifiants (E472c, E471), L-cystéine, bitartrate de choline, correcteur d'acidité (E330), vitamines (C, E, niacine, acide pantothénique, B6, thiamine, riboflavine, A, acide folique, biotine, K, D, B12), L-carnitine.

**Allergènes:** fibres d'avoine sans gluten, peut contenir des protéines de lait

### Informations de commande

Compleat <sup>®</sup> Plant Protein 1,6	N° d'art.	Pharmacode pièce	carton
Neutre (carton de 12 x 500 ml)	12551129	1040320	1040321

## Informations nutritionnelles

Compleat® Plant Protein 1,6		100 ml
<b>ÉNERGIE</b>		
	KJ	693
	kcal	165
<b>Lipides, dont</b>	g	7,3
	% kcal	40 %
- ac. gras saturés	g	2,5
- TCM	g	2,2
- ac. gras mono-insaturés	g	2,4
- ac. gras poly-insaturés	g	1,20
- oméga-3	g	0,30
- oméga-6	g	0,0
<b>Glucides, dont</b>	g	15,7
	% kcal	38 %
- Sucres	g	1,4
- Lactose	g	< 0,01
<b>Fibres alimentaires</b>	g	1,5
	% kcal	2 %
Source de fibres alimentaires		IS50**
<b>Protéines</b>	g	8,5
	% kcal	20 %
Source de protéines		Protéine de pois
<b>SELS MINÉRAUX</b>		
Sodium	mg	130
	mmol	5,7
Potassium	mg	210
	mmol	5,4
Chlorure	mg	85
	mmol	2,4
Calcium	mg	145
	mmol	3,6
Phosphore	mg	110
	mmol	3,5
Magnésium	mg	33
	mmol	1,38
Fer	mg	2,2
Zinc	mg	1,4
Cuivre	mg	0,2
Manganèse	mg	0,7
Fluor	mg	0,08
Sélénium	µg	9,1
Chrome	µg	6,7
Molybdène	µg	22,1
Iode	µg	18
<b>VITAMINES</b>		
A	µg RE	115
D	µg	2
E	mg	2,3
K	µg	13
C	mg	22
Thiamine	mg	0,24
Riboflavine	mg	0,22
Niacine	mg NE	2,7
B6	mg	0,30
Acide folique	µg	50
B12	µg	0,40
Biotine	µg	7,1
Acide pantothénique	mg	0,70
Choline	mg	50
Osmolarité	mOsm/l	424
Eau	g	74

RE = équivalent rétinol ; NE = équivalent niacine ; \* (Protein Digestibility Corrected Amino Acid Score) ; \*\* IS50 : 50% de fibres alimentaires solubles et 50% de fibres alimentaires insolubles : fibres d'avoine sans gluten, fructo-oligosaccharides, gomme d'acacia, inuline

## Nutriments

### LIPIDES:

Compleat® Plant Protein 1,6 contient de l'huile végétale de colza de haute qualité nutritionnelle et des triglycérides à chaîne moyenne (TCM). 30 % des lipides sont sous forme de TCM.

	en % de la teneur totale en lipides	g / 100 ml
ac. gras saturés, dont	34	2,5
- TCM	30	2,2
ac. gras mono-insaturés	33	2,4
ac. gras poly-insaturés, dont	16	1,2
- oméga-3	4,1	0,30
Rapport oméga-6 : oméga-3		-

### GLUCIDES:

L'ingrédient principal est la maltodextrine.

	en % de la teneur totale en glucides	g / 100 ml
Oligo- et polysaccharides	91	14,3
Sucre (mono- et disaccharides)	9	1,4
Lactose	-	< 0,01

### FIBRES ALIMENTAIRES:

Compleat® Plant Protein 1,6 contient 50% de fibres alimentaires solubles et 50% de fibres alimentaires insolubles (fibres d'avoine sans gluten, fructo-oligosaccharides, gomme d'acacia, inuline).

	en % de la teneur totale en fibres alimentaires	g / 100 ml
Solubles	50	0,75
Insolubles	50	0,75

### PROTÉINES:

Compleat® Plant Protein 1,6 est constitué de protéines 100 % végétales, deux protéines provenant des petits pois (hydrolysate et isolat) ainsi que de la L-cystéine pour atteindre un PDCAAS\* de 1,0.

### MINÉRAUX ET VITAMINES:

Les besoins journaliers en micronutriments (vitamines et minéraux) sont couverts à partir de 1.500 kcal.



Nestlé Suisse S.A.,  
Nestlé Health Science  
Entre-Deux-Villes, 1800 Vevey  
Infoline : 0848 000 303  
www.nestlehealthscience.ch