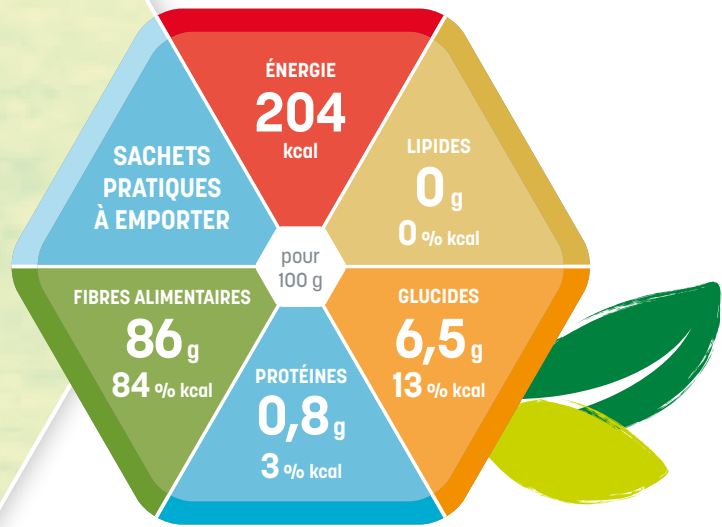


Optifibre®

FLORA



COMBINAISON DE FIBRES ALIMENTAIRES SOLUBLES 100 % VÉGÉTALES ET DE *L.RHAMNOSUS GG* POUR SOUTENIR LA FLORE INTESTINALE ET L'ABSORPTION DES NUTRIMENTS EN CAS DE DIARRHÉE

Caractéristiques

- Ferments lactiques : *L. rhamnosus GG* 1,0x10⁹ UFC / sachet
- Fibres alimentaires: farine de guar partiellement hydrolysée (PHGG)
- Goût et odeur neutres
- Pas de changement de consistance
- Pas d'effet gonflant
- Simplicité d'utilisation
- Pas d'apport supplémentaire en liquide
- Sans gluten, fructose, additifs, colorants, conservateurs, édulcorants et arômes

Indications

Pour les besoins nutritionnels en cas d'altération de la fonction du côlon, pour l'absorption des nutriments en cas de diarrhée.

Aide à soulager durablement les symptômes, l'apparition et la gravité de la diarrhée.

Rééquilibre la flore intestinale.

Conservation

Conserver dans un endroit sec et frais. Tout produit préparé à l'avance doit être bien recouvert, réfrigéré et consommé dans les 24 h.

Âge / Grossesse / Allaitement

- Convient à partir de 3 ans
- Convient aux femmes enceintes et allaitantes

Avis importants

- Denrée alimentaire destinée à des fins médicales spéciales
- Utiliser sous contrôle médical
- Ne peut pas être utilisé comme seule source de nutrition

Ingrédients

Farine de guar partiellement hydrolysée, *Lactocaseibacillus rhamnosus GG*.

Peut contenir du lait.

Informations de commande

	N° d'art.	Pharmacode
Boîte de 50 g (10 sachets x 5 g)	12513429	7839879 (pièce = 10 x 5 g) 7839878 (carton = 8 x 10 x 5 g)

Informations nutritionnelles

		pour 100g	par sachet*
ÉNERGIE	KJ	852	43
	kcal	204	10
Lipides (0% kcal) dont	g	0	0
- ac. gras saturés	g	0	0
Glucides (13% kcal) dont	g	6,5	0,32
- Sucres**	g	6,5	0,32
Fibres alimentaires (84% kcal)	g	86	4,3
Protéines (3% kcal)	g	0,80	0,040
Sel	g	0,40	0,020
MINÉRAUX			
Sodium	mg	160	8,0
Potassium	mg	250	12,5
<i>L. rhamnosus</i> GG	UFC	20x10 ⁹	1x10 ⁹

* 1 sachet contient 5 g de poudre = 4,3 g de fibres solubles

** Sans sucres ajoutés. Contient des sucres naturellement présents

Fibres alimentaires et ferments lactiques

La PHGG (Partially hydrolyzed guar gum) est une fibre alimentaire hydrosoluble qui ne gonfle pas.

La PHGG est métabolisée dans le gros intestin en acides gras à chaîne courte (short-chain fatty acids ; SCFA), comme par exemple le butyrate.

- Ceux-ci servent par exemple de substrat énergétique aux cellules épithéliales intestinales
- Abaissent le pH
- Favorisent la réabsorption d'eau et de sodium de l'intestin dans le sang
- Augmentent le nombre de bactéries intestinales bénéfiques

La combinaison unique d'OptiFibre® FLORA peut aider à réduire la durée de la diarrhée, la fréquence des selles et améliorer leur consistance.

Dosage recommandé et utilisation

OptiFibre® Flora s'intègre parfaitement à votre routine quotidienne, car il se mélange à vos boissons et plats tièdes (max. température ambiante) ou froids sans en changer le goût ni la consistance.

Mettre 1 sachet dans un verre et rajouter env. 200 ml de liquide (eau, lait, etc.). Mélanger jusqu'à dissolution complète ou mélanger 1 sachet dans un plat mou froid ou tiède d'env. 150 g (yogourt, pudding, etc.).

OptiFibre® Flora est immédiatement prêt à être consommé.

Éviter de mélanger OptiFibre® Flora à des boissons/plats chauds ainsi qu'à des boissons gazeuses, car ils peuvent altérer l'effet des ferments lactiques vivants.

Dosage en cas de diarrhée

	Adultes et adolescents dès 11 ans			Enfants entre 3 à 10 ans	
	Matin	Midi	Soir	Matin	Soir
1^{er} jour	1 sachet			½ sachet	
2^e jour	1 sachet		1 sachet	½ sachet	½ sachet
Dès le 3^e jour	1 sachet	1 sachet	1 sachet	1 sachet	½ sachet
	Dose journalière maximale : 5 sachets*			Dose journalière maximale : 3 sachets*	

* Si nécessaire, augmentez graduellement la dose, en étalant les prises sur la journée et jusqu'à atteindre le dosage journalier maximum. Si la fréquence et la consistance des selles se sont normalisées, ne pas augmenter d'avantage le nombre de sachets. Si les symptômes ne s'améliorent pas après 3 jours ou si d'autres symptômes apparaissent, demandez un avis médical.

1 sachet = 4,3 g de fibres solubles

