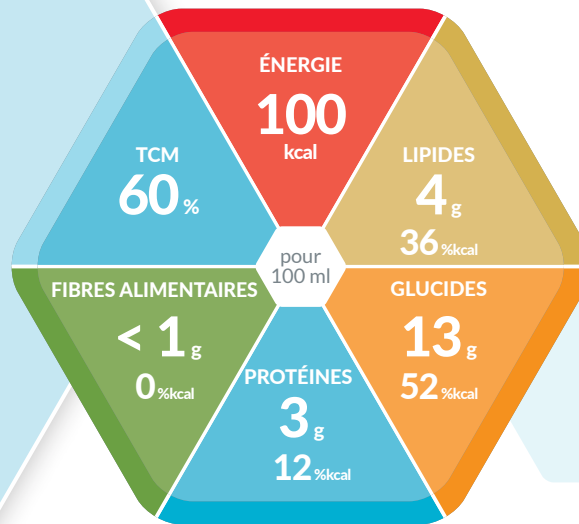


PEPTAMEN[®] Junior



SmartFlex[®]
L'ORIGINAL



PRÉPARATION NUTRITIONNELLE ENTÉRALE ISOCALORIQUE À BASE DE PEPTIDES DE LACTOSÉRUM ET AVEC DES LIPIDES SOUS FORME DE TCM*

Caractéristiques

- Isocalorique (1,0 kcal/ml)
- 100% de protéines hydrolysées de lactosérum
- 60% des lipides sous forme de TCM
- Exempt de gluten et de lactose

Indications

En cas de dénutrition ou risque de dénutrition avec une fonction digestive altérée et/ou un syndrome de malabsorption. Pour une nutrition entérale précoce.

Dosage recommandé

Selon les recommandations médicales, en fonction des besoins nutritionnels, de l'âge et du poids de l'enfant.

Conservation

Non ouvert, conserver dans un endroit sec et frais. Bien agiter avant emploi. Après trocardage, administrer dans les 24 heures. Après ouverture, refermer, conserver au réfrigérateur et consommer dans les 24 heures.

Avis importants

- Utiliser sous contrôle médical
- Convient dès l'âge de 1 an
- Peut constituer la seule source de nutrition
- Ne jamais mélanger de médicaments ou d'autres aliments au produit
- Ne pas administrer par voie intraveineuse (I.V.)
- Ne convient pas en cas d'allergie aux protéines de lait de vache
- Denrée alimentaire destinée à des fins médicales spéciales

Ingrédients

Eau, maltodextrine, protéines hydrolysées de lactosérum (lait), triglycérides à chaîne moyenne, saccharose, huile de soja, minéraux (citrate de calcium, phosphate de sodium, phosphate de potassium, chlorure de potassium, chlorure de magnésium, oxyde de magnésium, lactate ferreux, chlorure de sodium, sulfate de zinc, gluconate de cuivre, sulfate de manganèse, fluorure de sodium, iodure de potassium, chlorure de chrome, sélénite de sodium, molybdate de sodium), amidon de maïs, émulsifiants (lécithine de soja, E471), épaississant (E412), correcteur d'acidité (E525), chlorure de choline, vitamines (C, E, niacine, acide pantothénique, B6, thiamine, riboflavine, A, acide folique, biotine, K, D, B12), taurine, L-carnitine, inositol.

Allergènes: lait, soja

Informations de commande

| | N° d'art. | Pharmacode |
|-----------------------------------|-----------|-------------------------------------|
| Neutre (carton de 12 x 500 ml) | 12393131 | 7739625 (pièce) 7739626 (carton) |

Informations nutritionnelles

| Peptamen® Junior | | 100 ml |
|----------------------------|----------|--------|
| ÉNERGIE | | |
| | kJ | 420 |
| | kcal | 100 |
| Lipides, dont | g | 4 |
| | % kcal | 36% |
| - ac. gras saturés | g | 2,7 |
| - TCM | g | 2,4 |
| | % | 60 |
| - ac. gras mono-insaturés | g | 0,35 |
| - ac. gras poly-insaturés | g | 0,75 |
| - oméga-3 | g | 0,080 |
| - oméga-6 | g | 0,670 |
| Glucides, dont | g | 13 |
| | % kcal | 52% |
| - Sucres | g | 2,5 |
| - Lactose | g | < 0,10 |
| Fibres alimentaires | g | < 1 |
| | % kcal | 0% |
| Protéines | g | 3 |
| | % kcal | 12% |
| Sel | g | 0,13 |
| SELS MINÉRAUX | | |
| Sodium | mg | 52 |
| | mmol | 2,1 |
| Potassium | mg | 150 |
| | mmol | 3,8 |
| Chlorure | mg | 60 |
| | mmol | 1,7 |
| Calcium | mg | 100 |
| | mmol | 2,5 |
| Phosphore | mg | 66 |
| | mmol | 2,1 |
| Magnésium | mg | 18 |
| | mmol | 0,75 |
| Fer | mg | 1,0 |
| Zinc | mg | 0,70 |
| Cuivre | mg | 0,08 |
| Manganèse | mg | 0,14 |
| Fluor | mg | 0,08 |
| Sélénium | µg | 3,8 |
| Chrome | µg | 2,4 |
| Molybdène | µg | 6,7 |
| Iode | µg | 11 |
| VITAMINES | | |
| A | µg RE | 54 |
| D | µg | 1,7 |
| E | mg | 0,90 |
| K | µg | 5,0 |
| C | mg | 5,0 |
| Thiamine | mg | 0,09 |
| Riboflavine | mg | 0,12 |
| Niacine | mg NE | 2,0 |
| B ₆ | mg | 0,12 |
| Acide folique | µg | 16 |
| B ₁₂ | µg | 0,25 |
| Biotine | µg | 2,7 |
| Acide pantothénique | mg | 0,44 |
| Eau | g/100 ml | 86 |
| Osmolarité | mOsm/l | 280 |

NE = équivalent niacine
RE = équivalent rétinol

Nutriments

LIPIDES :

Peptamen® Junior contient des triglycérides à chaîne moyenne (TCM) et de l'huile végétale de haute qualité nutritionnelle (huile de soja).

| | en % de la teneur totale en lipides | g / 100 ml |
|----------------------------|-------------------------------------|------------|
| ac. gras saturés, dont TCM | 67 60 | 2,7 2,4 |
| ac. gras mono-insaturés | 9 | 0,35 |
| ac. gras poly-insaturés | 19 | 0,75 |
| Rapport oméga-6 : oméga-3 | | 8,4 : 1 |

GLUCIDES :

Peptamen® Junior contient un mélange facilement digestible de maltodextrine, de saccharose et d'amidon de maïs.

| | en % de la teneur totale en glucides | g / 100 ml |
|--------------------------------|--------------------------------------|------------|
| Oligo- et polysaccharides | 81 | 10,5 |
| Sucre (mono- et disaccharides) | 19 | 2,5 |
| Lactose | - | < 0,1 |

FIBRES ALIMENTAIRES :

Peptamen® Junior ne contient pas de fibres alimentaires.

PROTÉINES :

Peptamen® Junior contient 100% de protéines hydrolysées de lactosérum.