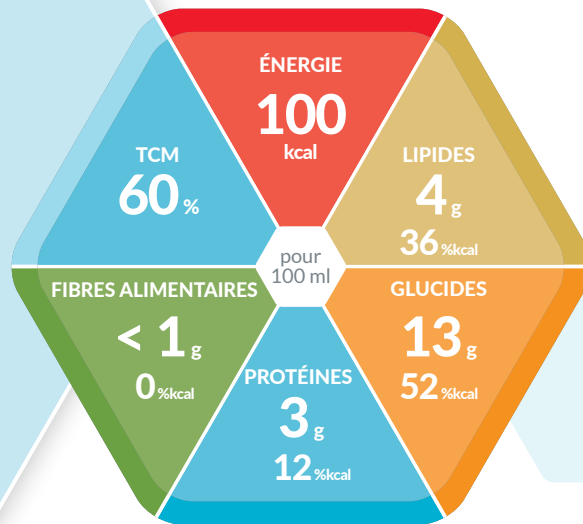


# PEPTAMEN<sup>®</sup> Junior



**SmartFlex**  
L'ORIGINAL



## PRÉPARATION NUTRITIONNELLE ENTÉRALE ISOCALORIQUE À BASE DE PEPTIDES DE LACTOSÉRUM ET AVEC DES LIPIDES SOUS FORME DE TCM\*

### Caractéristiques

- Isocalorique (1,0 kcal/ml)
- 100% de protéines hydrolysées de lactosérum
- 60% des lipides sous forme de TCM
- Exempt de gluten et de lactose

### Indications

En cas de dénutrition ou risque de dénutrition avec une fonction digestive altérée et/ou un syndrome de malabsorption. Pour une nutrition entérale précoce.

### Dosage recommandé

Selon les recommandations médicales, en fonction des besoins nutritionnels, de l'âge et du poids de l'enfant.

### Conservation

Non ouvert, conserver dans un endroit sec et frais. Bien agiter avant emploi. Après trocardage, administrer dans les 24 heures. Après ouverture, refermer, conserver au réfrigérateur et consommer dans les 24 heures.

### Avis importants

- Utiliser sous contrôle médical
- Convient dès l'âge de 1 an
- Peut constituer la seule source de nutrition
- Ne jamais mélanger de médicaments ou d'autres aliments au produit
- Ne pas administrer par voie intraveineuse (I.V.)
- Ne convient pas en cas d'allergie aux protéines de lait de vache
- Denrée alimentaire destinée à des fins médicales spéciales

### Ingrédients

Eau, maltodextrine, protéines hydrolysées de lactosérum (lait), triglycérides à chaîne moyenne, saccharose, huile de soja, minéraux (citrate de calcium, phosphate de sodium, phosphate de potassium, chlorure de potassium, chlorure de magnésium, oxyde de magnésium, lactate ferreux, chlorure de sodium, sulfate de zinc, gluconate de cuivre, sulfate de manganèse, fluorure de sodium, iodure de potassium, chlorure de chrome, sélénite de sodium, molybdate de sodium), amidon de maïs, émulsifiants (lécithine de soja, E471), épaississant (E412), correcteur d'acidité (E525), chlorure de choline, vitamines (C, E, niacine, acide pantothénique, B6, thiamine, riboflavine, A, acide folique, biotine, K, D, B12), taurine, L-carnitine, inositol.

**Allergènes:** lait, soja

### Informations de commande

	N° d'art.	Pharmacode
Neutre (carton de 12 x 500 ml)	12393131	7706602 (pièce) 7706619 (carton)

## Informations nutritionnelles

Peptamen® Junior		100 ml
<b>ÉNERGIE</b>	kJ	420
	kcal	100
<b>Lipides, dont</b>	g	4
	% kcal	36%
- ac. gras saturés	g	2,7
- TCM	g	2,4
	%	60
- ac. gras mono-insaturés	g	0,35
- ac. gras poly-insaturés	g	0,75
- oméga-3	g	0,080
- oméga-6	g	0,670
<b>Glucides, dont</b>	g	13
	% kcal	52%
- Sucres	g	2,5
- Lactose	g	< 0,10
<b>Fibres alimentaires</b>	g	< 1
	% kcal	0%
<b>Protéines</b>	g	3
	% kcal	12%
<b>Sel</b>	g	0,13
<b>SELS MINÉRAUX</b>		
Sodium	mg	52
	mmol	2,1
Potassium	mg	150
	mmol	3,8
Chlorure	mg	60
	mmol	1,7
Calcium	mg	100
	mmol	2,5
Phosphore	mg	66
	mmol	2,1
Magnésium	mg	18
	mmol	0,75
Fer	mg	1,0
Zinc	mg	0,70
Cuivre	mg	0,08
Manganèse	mg	0,14
Fluor	mg	0,08
Sélénium	µg	3,8
Chrome	µg	2,4
Molybdène	µg	6,7
Iode	µg	11
<b>VITAMINES</b>		
A	µg RE	54
D	µg	1,7
E	mg	0,90
K	µg	5,0
C	mg	5,0
Thiamine	mg	0,09
Riboflavine	mg	0,12
Niacine	mg NE	2,0
B <sub>6</sub>	mg	0,12
Acide folique	µg	16
B <sub>12</sub>	µg	0,25
Biotine	µg	2,7
Acide pantothénique	mg	0,44
<b>Eau</b>	g/100 ml	86
<b>Osmolarité</b>	mOsm/l	280

NE = équivalent niacine  
RE = équivalent rétinol

## Nutriments

### LIPIDES :

Peptamen® Junior contient des triglycérides à chaîne moyenne (TCM) et de l'huile végétale de haute qualité nutritionnelle (huile de soja).

	en % de la teneur totale en lipides	g / 100 ml
ac. gras saturés, dont TCM	67 60	2,7 2,4
ac. gras mono-insaturés	9	0,35
ac. gras poly-insaturés	19	0,75
Rapport oméga-6 : oméga-3		8,4 : 1

### GLUCIDES :

Peptamen® Junior contient un mélange facilement digestible de maltodextrine, de saccharose et d'amidon de maïs.

	en % de la teneur totale en glucides	g / 100 ml
Oligo- et polysaccharides	81	10,5
Sucre (mono- et disaccharides)	19	2,5
Lactose	-	< 0,1

### FIBRES ALIMENTAIRES :

Peptamen® Junior ne contient pas de fibres alimentaires.

### PROTÉINES :

Peptamen® Junior contient 100% de protéines hydrolysées de lactosérum.