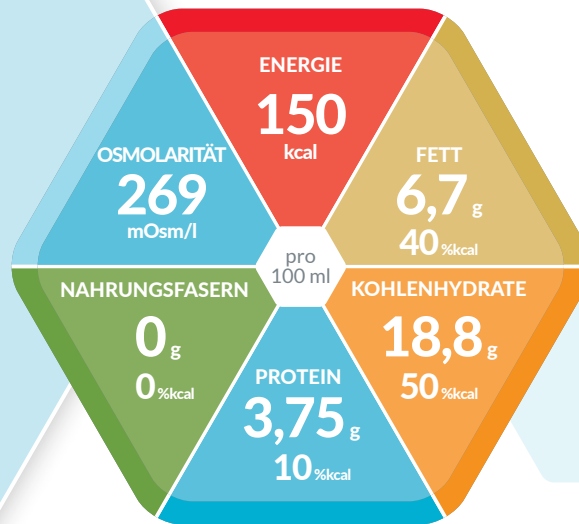




SmartFlex®
DAS ORIGINAL



HOCHKALORISCHE SONDENNAHRUNG

Produkteigenschaften

- Hochkalorisch (1,5 kcal/ml)
- Angereichert mit Fischöl
- Ohne Nahrungsfasern
- Gluten- und sojafrei, lactosearm (< 0,5 g/100 ml)

Indikationen

Bei erhöhtem Energiebedarf, z.B. bei konsumierenden Erkrankungen, Mangelernährung; bei Flüssigkeitsrestriktion, z.B. Herz- oder Niereninsuffizienz; als Langzeiternährung geeignet.

Dosierung

Nach ärztlicher Anweisung, angepasst an die individuellen Ernährungsbedürfnisse, Gewicht und Alter des Kindes.

Lagerung

Ungeöffnet, kühl und trocken lagern. Bei Verwendung des Spike- oder Universaladapters innerhalb von 24 Stunden applizieren. Geöffnete SmartFlex® wiederverschliessen, im Kühlschrank aufbewahren und innerhalb von 24 Stunden verwenden.

Besondere Hinweise

- Unter medizinischer Kontrolle verwenden
- Geeignet für Kinder ab 1 Jahr
- Als einzige Nahrungsquelle geeignet
- Nicht mit anderer Nahrung mischen oder mit Medikamenten versetzen
- Nicht zur parenteralen Verwendung
- Lebensmittel für besondere medizinische Zwecke (bilanzierte Diät)

Zutatenliste

Wasser, Maltodextrin, pflanzliche Öle (Sonnenblumenöl, Rapsöl), Milcheiweiß, Mineralstoffe (Calciumcitrat, Kaliumchlorid, Calciumphosphat, Natriumphosphat, Natriumchlorid, Kaliumphosphat, Magnesiumcitrat, Kaliumcitrat, Natriumcitrat, Magnesiumoxid, Eisenlactat, Zinksulfat, Kupfergluconat, Mangansulfat, Chromchlorid, Kaliumiodid, Natriummolybdat, Natriumfluorid, Natriumselenit), Emulgatoren (E472c, E471), Fischöl, Cholinbitartrat, Stabilisator (E401), Vitamine (C, Niacin, Pantothersäure, B6, B1, B2, Beta-Carotin, E, A, Folsäure, Biotin, K, D, B12), Taurin, Inositol, L-Carnitin, Antioxidationsmittel (E304).

Allergene: Milch, Fisch

Bestellinformation

	Art-Nr.	Pharmacode
Neutral (Karton à 12 x 500 ml)	12234400	5806475 (Stück) 5806481 (Karton)

Nährwertinformation

Isosource® Junior Energy		100 ml
ENERGIE		
	kJ	630
	kcal	150
Fett, davon	g	6,7
	% kcal	40%
- gesättigte Fettsäuren	g	0,8
- MCT	g	0
	%	0
- einfach ungesättigte Fettsäuren	g	3,7
- mehrfach ungesättigte Fettsäuren	g	2,2
- Omega-3	g	0,220
- Omega-6	g	1,800
Kohlenhydrate, davon	g	18,8
	% kcal	50%
- Zucker	g	0,83
- Lactose	g	< 0,50
Nahrungsfasern	g	0
	% kcal	0%
Protein	g	3,75
	% kcal	10%
Salz	g	0,21
MINERALSTOFFE		
Natrium	mg	83
	mmol	3,3
Kalium	mg	150
	mmol	3,8
Chlorid	mg	135
	mmol	3,8
Calcium	mg	120
	mmol	3,0
Phosphor	mg	70
	mmol	2,3
Magnesium	mg	22
	mmol	0,92
Eisen	mg	1,5
Zink	mg	0,83
Kupfer	mg	0,12
Mangan	mg	0,20
Fluorid	mg	0,14
Selen	µg	5,0
Chrom	µg	6,0
Molybdän	µg	7,0
Jod	µg	15
VITAMINE		
A	µg RE	75
D	µg	1,6
E	mg	2,5
K	µg	7,5
C	mg	11
Thiamin	mg	0,14
Riboflavin	mg	0,15
Niacin	mg NE	1,7
B ₆	mg	0,15
Folsäure	µg	19
B ₁₂	µg	0,30
Biotin	µg	6,0
Pantothensäure	mg	0,60
Wassergehalt	g/100 ml	78
Osmolarität	mOsm/l	269

NE = Niacinäquivalent
RE = Retinoläquivalent

Nährstoffe

FETT:

Der Fettanteil besteht aus Rapsöl, Sonnenblumenöl, Fischöl und langkettigen mehrfach ungesättigten Fettsäuren (LC-PUFA).

	in % vom Gesamtfettanteil	g / 100 ml
gesättigte Fettsäuren	12	0,8
einfach ungesättigte Fettsäuren	55	3,7
mehrfach ungesättigte Fettsäuren	33	2,2
Verhältnis Omega-6 : Omega-3	8,2 : 1	

KOHLLENHYDRATE:

Der Hauptbestandteil ist Maltodextrin.

	in % vom Gesamtkohlenhydratanteil	g / 100 ml
Oligo- und Polysaccharide	96	17,97
Zucker (Mono- u. Disaccharide)	4	0,83
Lactose	-	< 0,5

NAHRUNGSFASERN:

Isosource® Junior Energy ist nahrungsfaserfrei.

PROTEIN:

Isosource® Junior Energy enthält 60% Casein und 40% Molkenprotein.