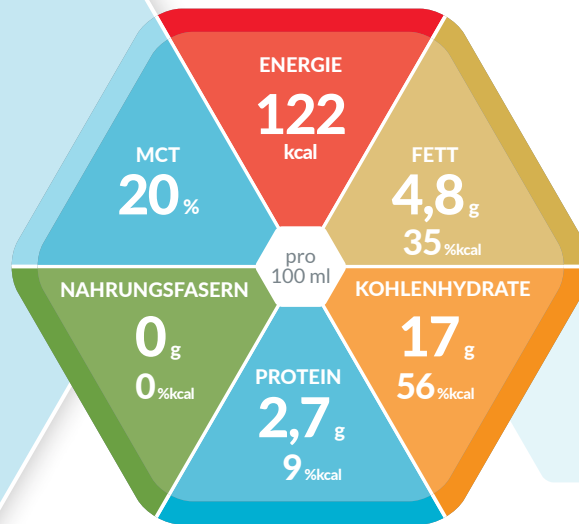




SmartFlex®
DAS ORIGINAL



HOCHKALORISCHE SONDENNAHRUNG OHNE NAHRUNGSFASERN UND MIT MCT*-FETT

Produkteigenschaften

- Hochkalorisch (1,22 kcal/ml)
- 20% MCT im Fettanteil
- Angereichert mit Fischöl
- Ohne Nahrungsfasern
- Gluten-, lactose- und sojafrei

Indikationen

Bei Störungen der Nahrungsaufnahme, z.B. körperlicher oder geistiger Behinderung, neurologischen Erkrankungen, Tumorerkrankungen, Schädel-Hirn-Trauma, apallischem Syndrom; wenn keine Nahrungsfasern erwünscht sind. Als Langzeiternährung geeignet.

Dosierung

Nach ärztlicher Anweisung, angepasst an die individuellen Ernährungsbedürfnisse, Gewicht und Alter des Kindes.

Lagerung

Ungeöffnet, kühl und trocken lagern. Vor Gebrauch schütteln. Bei Verwendung des Spike- oder Universaladapters innerhalb von 24 Stunden applizieren. Geöffnete Flasche wiederverschliessen, im Kühlschrank aufbewahren und innerhalb von 24 Stunden verbrauchen.

Besondere Hinweise

- Unter medizinischer Kontrolle verwenden
- Geeignet für Kinder ab 1 Jahr
- Als einzige Nahrungsquelle geeignet
- Nicht mit anderer Nahrung mischen oder mit Medikamenten versetzen
- Nicht zur parenteralen Verwendung
- Lebensmittel für besondere medizinische Zwecke (bilanzierte Diät)

Zutatenliste

Wasser, Maltodextrin, pflanzliche Öle (Rapsöl, Sonnenblumenöl), Milcheiweiß, Saccharose, mittelkettige Triglyceride, Mineralstoffe (Calciumcitrat, Kaliumphosphat, Magnesiumcitrat, Natriumchlorid, Kaliumchlorid, Natriumcitrat, Calciumphosphat, Kaliumiodid, Magnesiumoxid, Kaliumcitrat, Eisenlactat, Zinksulfat, Kupfergluconat, Mangansulfat, Natriumfluorid, Natriummolybdat, Chromchlorid, Natriumselenit), Emulgatoren (E471, E472c), Fischöl, Vitamine (C, E, Niacin, Pantothensäure, B6, Riboflavin, Thiamin, Beta-Carotin, A, Folsäure, K, Biotin, D, B12), Cholinbitartrat, Aroma, Verdickungsmittel (E407), Taurin, Inositol, Antioxidationsmittel (E304).

Allergene: Milch, Fisch

Bestellinformation

	Art-Nr.	Pharmacode
Vanille (Karton à 24 x 250 ml)	12412527	7763285 (Stück) 7761555 (Karton)

Nährwertinformation

Isosource® Junior		100 ml
ENERGIE	kJ	512
	kcal	122
Fett, davon	g	4,8
	% kcal	35%
- gesättigte Fettsäuren	g	1,6
- MCT	g	0,96
	%	20
- einfach ungesättigte Fettsäuren	g	2,1
- mehrfach ungesättigte Fettsäuren	g	1,10
- Omega-3	g	0,180
- Omega-6	g	0,750
Kohlenhydrate, davon	g	17
	% kcal	56%
- Zucker	g	3,6
- Lactose	g	< 0,05
Nahrungsfasern	g	0
	% kcal	0%
Protein	g	2,7
	% kcal	9%
Salz	g	0,19
MINERALSTOFFE		
Natrium	mg	75
	mmol	3,0
Kalium	mg	110
	mmol	2,8
Chlorid	mg	80
	mmol	2,3
Calcium	mg	80
	mmol	2,0
Phosphor	mg	55
	mmol	1,8
Magnesium	mg	16
	mmol	0,67
Eisen	mg	1,0
Zink	mg	0,70
Kupfer	mg	0,085
Mangan	mg	0,19
Fluorid	mg	0,13
Selen	µg	5,2
Chrom	µg	11
Molybdän	µg	9,0
Jod	µg	16
VITAMINE		
A	µg RE	55
D	µg	1,5
E	mg	2,0
K	µg	10
C	mg	14
Thiamin	mg	0,16
Riboflavin	mg	0,16
Niacin	mg NE	1,7
B ₆	mg	0,26
Folsäure	µg	22
B ₁₂	µg	0,5
Biotin	µg	5,5
Pantothensäure	mg	0,63
Wassergehalt	g/100 ml	82
Osmolarität	mOsm/l	310

NE = Niacinäquivalent
RE = Retinoläquivalent

*mittelkettige Triglyceride

Nährstoffe

FETT:

Isosource® Junior enthält ernährungsphysiologisch hochwertige pflanzliche Öle (Raps- und Sonnenblumenöl), mittelkettige Triglyceride (MCT) und Fischöl.

	in % vom Gesamtfettanteil	g / 100 ml
gesättigte Fettsäuren, davon MCT	33 20	1,6 0,96
einfach ungesättigte Fettsäuren	44	2,1
mehrfach ungesättigte Fettsäuren	23	1,1
Verhältnis Omega-6 : Omega-3	4,2 : 1	

KOHLENHYDRATE:

Isosource® Junior enthält Maltodextrin und Saccharose.

	in % vom Gesamtkohlenhydratanteil	g / 100 ml
Oligo- und Polysaccharide	79	13,4
Zucker (Mono- u. Disaccharide)	21	3,6
Lactose	-	< 0,05

NAHRUNGSFASERN:

Isosource® Junior ist nahrungsfaserfrei.

PROTEIN:

Isosource® Junior enthält 100% Casein.