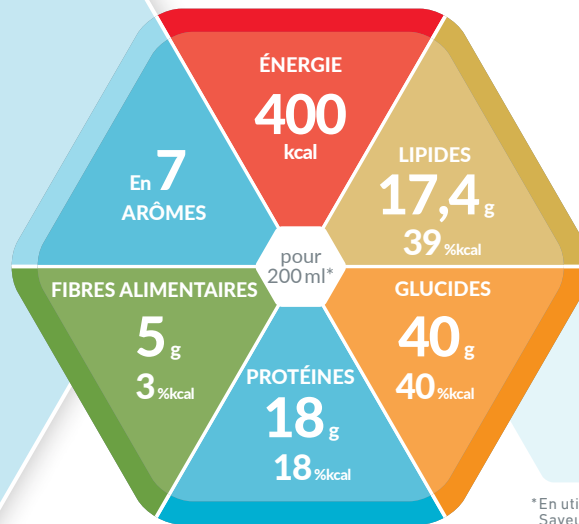


# resource® 2.0+fibres



\*En utilisant l'exemple de Resource® 2.0+ fibres Saveur fruits des bois

## COMPLÉMENT NUTRITIONNEL HAUTEMENT CALORIQUE AVEC DES FIBRES ALIMENTAIRES SOLUBLES

### Caractéristiques

- Haut en calories (400 kcal/bouteille)
- Riche en protéines (18 g protéines/bouteille)
- Avec des fibres alimentaires solubles (5 g/bouteille)
- Convient comme seule source de nutrition
- Exempt de gluten
- Lactose (< 1 g /100 ml)
- Disponible en 7 saveurs différentes

### Indications

Pour la gestion du régime alimentaire en cas de malnutrition existante ou de risque de malnutrition et/ou en cas de :

- Besoins accrus en énergie et en nutriments (par exemple pour les maladies liées à la consommation de nourriture)
- Risque de malnutrition ou malnutrition existante, notamment pour les difficultés de mastication et de déglutition, anorexie ou perte de poids non désirée et perte d'appétit
- Limitation des fluides (pour l'insuffisance cardiaque)

### Dosage recommandé

- **Pour une alimentation exclusive :**  
Suivre la recommandation du médecin
- **En complément alimentaire :**  
1 - 3 bouteilles réparties sur la journée (400 - 1200 kcal)

### Conservation

Non ouvert, conserver dans un endroit frais et sec. Bien agité avant consommation. Après ouvertures, reboucher la bouteille entamée, conserver au réfrigérateur et utiliser dans les 24 heures.

### Avis importants

- À utiliser sous contrôle médical
- Convient aux enfants à partir de 3 ans (dosage en fonction de la recommandation de votre médecin)
- Conditionné sous atmosphère protectrice verpackt
- Denrée alimentaire destinée à des fins médicales spéciales (régime alimentaire équilibré)

### Ingrédients

Eau, sirop de glucose, protéines de lait, huile de colza, fibres [galactooligosaccharides (contient du lait), fructo-oligosaccharides], saccharose, minéraux (citrate de sodium, citrate de potassium, chlorure de potassium, oxyde de magnésium, citrate de magnésium, sulfate de fer, chlorure de sodium, sulfate de cuivre, sulfate de zinc, citrate de calcium, sulfate de manganèse, fluorure de sodium, chlorure de chrome, molybdate de sodium, iodure de potassium, sélénate de sodium), émulsifiants (E472e, E471), vitamines (C, E, niacine, acide pantothénique, B6, thiamine, riboflavine, A, acide folique, K, biotine, D), arôme, régulateurs d'acidité (E525, E330), stabilisant (E418), colorant (E120).

**Allergènes :** Lait

### Informations commande

200 ml	N° d'art.	Pharmacode	
		Pièce 4 x 200 ml	Carton 6 x 4 x 200 ml
Abricot	12100729	3525482	7759093
Fraise	12100527	3528316	7759094
Café	12100790	3525499	7759095
Neutre	12100792	3528440	7759096
Fruits de bois	12100791	3529913	7759097
Vanille	12100793	3525476	7759098
Chocolat	12209495	5499205	7759099

 Pris en charge par l'assurance maladie de base pour des indications médicales selon les directives de la SSNC.

## Informations nutritionnelles

Resource® 2.0+fibre*		100 ml
<b>ÉNERGIE</b>	kJ	835
	kcal	200
<b>Lipides, dont</b>	g	8,7
	% kcal	39%
- ac. gras saturés	g	0,70
- TCM	g	-
	%	-
- ac. gras mono-insaturés	g	5,0
- ac. gras poly-insaturés	g	2,3
- oméga-3	g	0,60
- oméga-6	g	1,6
- Rapport oméga-6 : oméga-3		2,7
Source de lipides		Huile de colza
<b>Glucides, dont</b>	g	20
	% kcal	40%
- Sucres	g	6,0
- dont Lactose	g	< 1,0
Source de glucides		Maltodextrine, Sucrose
<b>Fibres alimentaires</b>	g	2,5
	% kcal	3%
Nahrungsfaserquelle		GOS, FOS**
<b>Protéines</b>	g	9,0
	% kcal	18%
Source de protéines		Caséine, protéines de lait
<b>Sel</b>	g	0,25
<b>SELS MINÉRAUX</b>		
Sodium	mg	100
Potassium	mg	210
Chlorure	mg	110
Calcium	mg	190
Phosphore	mg	130
Magnésium	mg	20
Fer	mg	1,5
Zinc	mg	1,7
Cuivre	mg	0,20
Manganèse	mg	0,32
Fluor	mg	0,15
Sélénium	µg	12
Chrome	µg	6,5
Molybdène	µg	15
Iode	µg	20
<b>VITAMINES</b>		
A	µg	165
D	µg	1,8
E	mg	4,0
K	µg	14
C	mg	17
Thiamine	mg	0,20
Riboflavine	mg	0,22
Niacine	mg NE	3,0
B <sub>6</sub>	mg	0,35
Acide folique	µg	40
B <sub>12</sub>	µg	0,40
Biotine	µg	7,0
Acide pantothénique	mg	0,88
<b>Eau</b>	g/100 ml	69
<b>Osmolarité</b>	mOsm/l	520

NE = Équivalent en niacine:

\* En utilisant l'exemple de Resource® 2.0+ fibre Saveur fruits des bois

\*\* Fructooligosaccharide (FOS) et Galactooligosaccharide (GOS) sont des fibres alimentaires prébiotiques



Nestlé Suisse S.A.,  
Nestlé Health Science  
Entre-Deux-Villes, 1800 Vevey  
Infoline: 0848 000 303  
www.nestlehealthscience.ch