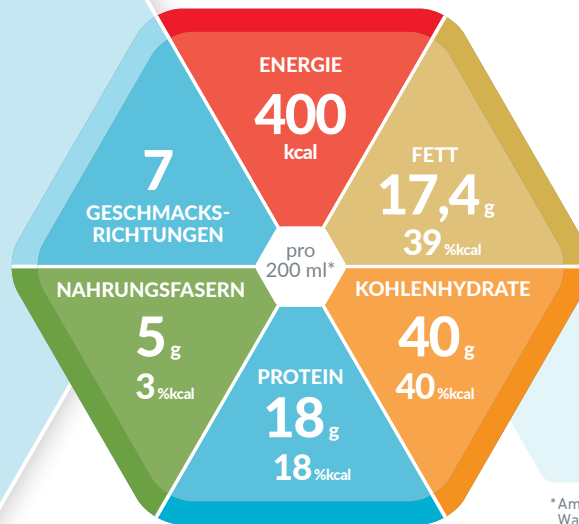


# resource® 2.0+fibre



\* Am Beispiel von Resource® 2.0+fibre Waldfrüchte Geschmack

## HOCHKALORISCHE TRINKNAHRUNG MIT LÖSLICHEN NAHRUNGSFASERN

### Produkteigenschaften

- Hochkalorisch (400 kcal/Flasche)
- Proteinreich (18 g Protein/Flasche)
- Mit löslichen Nahrungsfasern (5 g/Flasche)
- Zur ausschliesslichen Ernährung geeignet
- Glutenfrei
- Lactose (< 1 g/100 ml)
- In 7 verschiedenen Geschmacksrichtungen erhältlich

### Indikationen

Zum Diätmanagement bei bestehender Mangelernährung oder bei Risiko für eine Mangelernährung und/oder bei

- Erhöhtem Energie- und Nährstoffbedarf (z.B. bei konsumierenden Erkrankungen)
- Drohender oder bestehender Mangelernährung, insbesondere bei Kau- und Schluckbeschwerden, Anorexie und unerwünschtem Gewichtsverlust sowie Appetitlosigkeit
- Flüssigkeitsrestriktion (z.B. bei Herzinsuffizienz)

### Dosierung

- **Zur ausschliesslichen Ernährung:** Empfehlung des Arztes beachten
- **Zur ergänzenden Ernährung:** 1 - 3 Flaschen über den Tag verteilt (400 - 1200 kcal)

### Lagerung

Ungeöffnet, kühl und trocken lagern. Geöffnete Flasche wiederverschliessen, im Kühlschrank aufbewahren und innerhalb von 24 Stunden trinken. Umgefüllte Trinknahrung zugedeckt aufbewahren und innerhalb von 6 Stunden verbrauchen.

### Wichtige Hinweise

- Unter medizinischer Kontrolle verwenden
- Geeignet für Kinder ab 3 Jahren (Dosierung nach Rücksprache mit Ihrem Arzt empfohlen)
- Unter Schutzatmosphäre verpackt
- Lebensmittel für besondere medizinische Zwecke (bilanzierte Diät)

### Zutatenliste

Wasser, Glucosesirup, Milcheiweiss, Rapsöl, Nahrungsfasern (Galactooligosaccharide (enthält Milch), Fructooligosaccharide), Saccharose, Mineralstoffe (Natriumcitrat, Kaliumcitrat, Kaliumchlorid, Magnesiumoxid, Magnesiumcitrat, Eisensulfat, Natriumchlorid, Kupfersulfat, Zinksulfat, Calciumcitrat, Mangansulfat, Natriumfluorid, Chromchlorid, Natriummolybdat, Kaliumiodid, Natriumselenat), Emulgator (E472e, E471), Vitamine (C, E, Niacin, Pantothenensäure, B6, Thiamin, Riboflavin, A, Folsäure, K, Biotin, D), Aroma, Säureregulator (E525, E330), Stabilisator (E418), Farbstoff (E120).

**Allergene:** Milch

### Bestellinformation

200 ml	Art.-Nr.	Pharmacode	
		Stück 4 x 200 ml	Karton 6 x 4 x 200 ml
Aprikose	12100729	3525482	7759093
Erdbeere	12100527	3528316	7759094
Kaffee	12100790	3525499	7759095
Neutral	12100792	3528440	7759096
Waldfrüchte	12100791	3529913	7759097
Vanille	12100793	3525476	7759098
Schokolade	12209495	5499205	7759099

Von der Grundversicherung für medizinische Indikationen gemäss GESKES Richtlinien rückerstattet.

## Nährwertinformation

Resource® 2.0+fibre*		100 ml
<b>ENERGIE</b>	kJ	835
	kcal	200
<b>Fett, davon</b>	g	8,7
	% kcal	39%
- gesättigte Fettsäuren	g	0,70
- MCT	g	-
	%	-
- einfach ungesättigte Fettsäuren	g	5,0
- mehrfach ungesättigte Fettsäuren	g	2,3
- Omega-3	g	0,60
- Omega-6	g	1,6
- Verhältnis Omega-6 : Omega-3		2,7
Fettquelle		Rapsöl
<b>Kohlenhydrate, davon</b>	g	20
	% kcal	40%
- Zucker	g	6,0
- davon Lactose	g	< 1,0
Kohlenhydratquelle		Maltodextrin, Saccharose
<b>Nahrungsfasern</b>	g	2,5
	% kcal	3%
Nahrungsfaserquelle		GOS, FOS**
<b>Protein</b>	g	9,0
	% kcal	18%
Proteinquelle		Kasein, Milchprotein
<b>Salz</b>	g	0,25
<b>MINERALSTOFFE</b>		
Natrium	mg	100
Kalium	mg	210
Chlorid	mg	110
Calcium	mg	190
Phosphor	mg	130
Magnesium	mg	20
Eisen	mg	1,5
Zink	mg	1,7
Kupfer	mg	0,20
Mangan	mg	0,32
Fluorid	mg	0,15
Selen	µg	12
Chrom	µg	6,5
Molybdän	µg	15
Jod	µg	20
<b>VITAMINE</b>		
A	µg	165
D	µg	1,8
E	mg	4,0
K	µg	14
C	mg	17
Thiamin	mg	0,20
Riboflavin	mg	0,22
Niacin	mg NE	3,0
B <sub>6</sub>	mg	0,35
Folsäure	µg	40
B <sub>12</sub>	µg	0,40
Biotin	µg	7,0
Pantothensäure	mg	0,88
<b>Wassergehalt</b>	g/100 ml	69
<b>Osmolarität</b>	mOsm/l	520

NE = Niacinäquivalent;

\* Am Beispiel von Resource® 2.0+fibre Waldfrüchte Geschmack

\*\* Fructooligosaccharide (FOS) und Galactooligosaccharide (GOS) sind präbiotische Nahrungsfasern



Nestlé Suisse S.A.,  
Nestlé Health Science  
Entre-Deux-Villes, 1800 Vevey  
Infoline: 0848 000 303  
www.nestlehealthscience.ch